

# ផែនទីតំបន់ចាក់សម្រាម South Park Landfill



កន្លែងសម្អាត South Park Landfill ពី S. Kenyon Street

## មតិក្រូវបានទទួលយក៖

ថ្ងៃទី 4 ខែធ្នូ ឆ្នាំ 2023 ដល់ថ្ងៃទី 17 ខែមករា ឆ្នាំ 2024

## ដាក់បញ្ជូនមតិ៖

តាមអនឡាញ៖ [www.bit.ly/Ecology-SouthParkLandfill-Comments](http://www.bit.ly/Ecology-SouthParkLandfill-Comments)

### តាមអ៊ីមែល៖

Ryan Gardiner, Site Manager  
ប្រអប់សំបុត្រលេខ 330316  
Shoreline, WA 98133-9716  
ទូរសព្ទ៖ (425) 681-5543  
[ryan.gardiner@ecy.wa.gov](mailto:ryan.gardiner@ecy.wa.gov)

## ការត្រួតពិនិត្យឯកសារ៖

[www.bit.ly/Ecology-SouthParkLandfill](http://www.bit.ly/Ecology-SouthParkLandfill)

Seattle Public Library  
South Park Branch  
8604 8th Ave S.  
Seattle, WA 98108  
ទូរសព្ទ៖ (206) 615-1688

## ព័ត៌មានអំពីតំបន់៖

លេខសម្គាល់តំបន់អគារឧស្សាហកម្ម  
ម្ម៖ 2180  
លេខសម្គាល់ផ្សារផ្សាយតំបន់ចាក់សម្រាម៖ 1324

## ទំនាក់ទំនង ជាសាធារណៈ៖

Meredith Waldref,  
អ្នករៀបចំផែនការផ្សព្វផ្សាយជាន់ខ្ពស់  
[LDW@ecy.wa.gov](mailto:LDW@ecy.wa.gov)  
ទូរសព្ទ៖ (425) 229-3683

## ឯកសារដែលរួមបញ្ចូលសម្រាប់ការពិនិត្យ និងផ្តល់មតិជាសាធារណៈ

ការងារសម្អាតកំពុងដំណើរការទៅមុខត្រង់តំបន់ចាក់សម្រាម South Park Landfill (កន្លែង) ដែលមានទីតាំងនៅ 8200 2<sup>nd</sup> Ave S ក្នុងសង្កាត់ South Park Neighborhood ទីក្រុង Seattle។ Ecology នឹង the (Potentially Liable Persons, PLPs) សម្រាប់ការសម្អាតបានចរចា ការផ្លាស់ប្តូរដើម្បីធ្វើបច្ចុប្បន្នភាពលើកិច្ចព្រមព្រៀងផ្លូវច្បាប់ និងផែនការការងារ។

- **វិសោធនកម្មលើកិច្ចព្រមព្រៀង៖** កិច្ចព្រមព្រៀងផ្លូវច្បាប់របស់តំបន់នេះ កំពុងតែត្រូវបានធ្វើវិសោធនកម្មដើម្បីធ្វើបច្ចុប្បន្នភាពផែនការការងារសកម្មភាពបណ្តោះអាសន្ន។ បទបញ្ជាដែលបានព្រមព្រៀងពីមុនបានពិពណ៌នាអំពីសកម្មភាពបណ្តោះអាសន្នដែលទាមទារឱ្យមានការអភិវឌ្ឍន៍ឡើងវិញលើអចលនទ្រព្យរបស់ទីក្រុងស៊ីថល (ទីក្រុង) ប៉ុន្តែផែនការសម្រាប់សកម្មភាពបណ្តោះអាសន្នបានផ្លាស់ប្តូរចាប់តាំងពីការបញ្ជាទិញដែលបានព្រមព្រៀងត្រូវបានកែប្រែចុងក្រោយក្នុងឆ្នាំ 2016។ កិច្ចព្រមព្រៀងនឹងធ្វើវិសោធនកម្មដើម្បីបញ្ជាក់ពីផែនការបច្ចុប្បន្នសម្រាប់សកម្មភាពបណ្តោះអាសន្នមួយ។
- **វិសោធនកម្មផែនការការងារបណ្តោះអាសន្ន និងរបាយការណ៍បញ្ចប់៖** ផែនការការងារនេះគឺជាផ្នែកមួយនៃឯកសារខាងលើ។ ផែនការនេះត្រូវបានកែសម្រួលដើម្បីបញ្ជាក់ពីផែនការបច្ចុប្បន្នរបស់ទីក្រុងសម្រាប់តំបន់ដែលពាក់ព័ន្ធ និងការអភិវឌ្ឍន៍ឡើងវិញយ៉ាងទូលំទូលាយកិច្ចជាងការគ្រោងទុកដំបូង។ ផែនការការងារក៏ផ្តល់ព័ត៌មានអំពីសកម្មភាពបណ្តោះអាសន្នដែលបានអនុវត្តចាប់តាំងពីឆ្នាំ 2016។ ការសម្អាតសម្រាប់កញ្ចប់នេះនឹងត្រូវធ្វើឡើងក្រោមកិច្ចព្រមព្រៀងផ្លូវច្បាប់មួយទៀត (អនុក្រឹត្យយល់ព្រម) ដែលត្រូវបានបញ្ចប់ក្នុងឆ្នាំ 2019។

## ចូលរួមជាមួយពួកយើង!

ទាក់ទងតាមអ៊ីនធឺណិត ឬដោយផ្ទាល់ក្នុងអំឡុងពេលបើករយៈពេលពីរម៉ោងសម្រាប់អាហារ និងការសន្ទនាអំពីតំបន់ចាក់សម្រាមនេះ។ មានអ្នកបកប្រែផ្ទាល់មាត់តាមរយៈទូរសព្ទជាភាសាអេស្ប៉ាញ ចិន វៀតណាម និងខ្មែរ។ សូមស្វាគមន៍គ្រប់រយ!

**ថ្ងៃអង្គារ ទី 5 ខែធ្នូ ឆ្នាំ 2023 (5:30 យប់ - 7:30 យប់)**

**ដោយផ្ទាល់៖** Duwamish River Community Hub  
8600 14<sup>th</sup> Ave. South, Seattle, WA 98108

**លើបណ្តាញ៖** ចុះឈ្មោះ និងចូលរួមតាមរយៈ Zoom៖

[www.bit.ly/Ecology-SouthParkLandfill](http://www.bit.ly/Ecology-SouthParkLandfill)



**សម្រាប់ព័ត៌មានបន្ថែមអំពីភាសា សូមមើលទំព័រទី 4 →**

# កម្មវិធីសម្អាតជាតិពុល

## សាវតារអំពីតំបន់

South Park Landfill គឺជាកន្លែងចាក់សម្រាមសំណល់រឹង ដែលមានទីតាំងនៅលើផ្ទៃដីប្រមាណ 40 ហិចតា ចន្លោះផ្លូវជាតិលេខ 99 និងផ្លូវជាតិលេខ 509 ក្នុងសង្កាត់ South Park នៃទីក្រុង Seattle។ វាមានទីតាំងនៅប្រហែល 1,600 ហ្វីតភាគនិរតីនៃ Lower Duwamish Waterway។ តំបន់នេះមាន ព្រំប្រទល់ភាគខាងជើងដោយស្ថានីយ៍ផ្ទេរសេវាសាធារណៈរបស់ទីក្រុង Seattle (ឆ្លងកាត់ South Kenyon Street) ទៅខាងលិចដោយ Occidental Avenue South ពីភាគខាងត្បូងដោយ South Sullivan Street និងពីខាងកើតដោយផ្លូវជាតិលេខ 99 និង Fifth Avenue South។ វាស្ថិតនៅជុំវិញភាគខាងត្បូង និងខាងកើតដោយសង្កាត់លំនៅដ្ឋាននៃ South Park។

## ហេតុអ្វីតំបន់នេះសំខាន់

កន្លែងចាក់សម្រាម និងការចម្លងរោគដែលពាក់ព័ន្ធរបស់វា (រួមទាំងមេតាន) អាចបង្កហានិភ័យដល់សុខភាពមនុស្ស និងបរិស្ថានក្នុងតំបន់ជុំវិញ។ តំបន់នេះក៏នៅជិត [Lower Duwamish Waterway](#)<sup>1</sup> Superfund Site ដែលរួមបញ្ចូលខ្សែប្រវែង 5 ម៉ាយនៃទន្លេ Duwamish ដែរ។

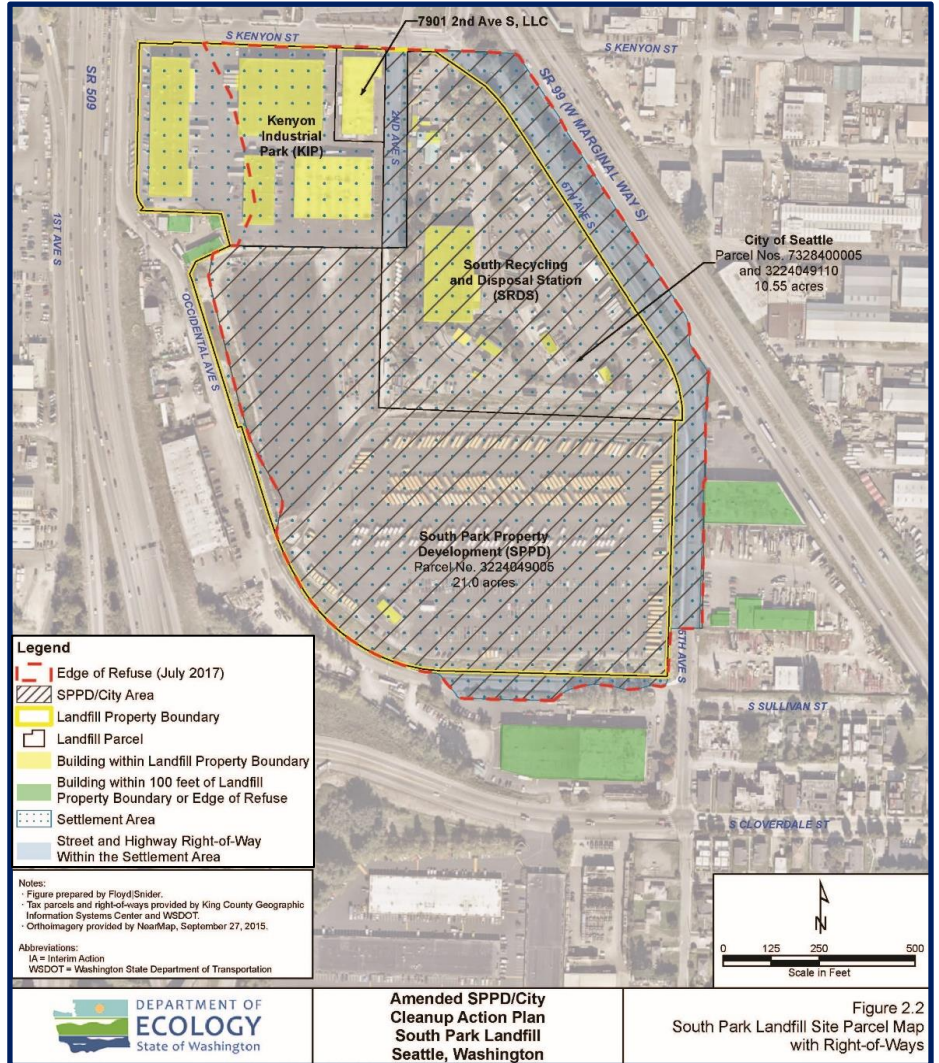


Figure 2.2 South Park Landfill Site Parcel Map with Right-of-Ways

ផែនទីអំពីតំបន់ និងកញ្ចប់សម្រាប់តំបន់ចាក់សម្រាម South Park landfill

ទីភ្នាក់ងារការពារបរិស្ថានរបស់សហរដ្ឋអាមេរិក (Environmental Protection Agency, EPA) បានបន្ថែម [តំបន់ Lower Duwamish Waterway \(LDW\) Superfund Site](#)<sup>2</sup> ទៅក្នុងបញ្ជីអាទិភាពជាតិ Superfund ក្នុងឆ្នាំ 2001។ បរិស្ថានវិទ្យាកំពុងធ្វើការដើម្បីបញ្ឈប់ប្រការបន្ថយប្រភពនៃការចម្លងរោគទៅកាន់តំបន់ LDW Superfund ដែលជាកិច្ចខិតខំប្រឹងប្រែងដែលគេស្គាល់ថាជា “[ការគ្រប់គ្រងប្រភព](#)”<sup>3</sup> ដូច្នោះ EPA អាចបន្តជាមួយ និងការសម្អាតដីល្បាប់ទន្លេ។

## ប្រវត្តិរបស់តំបន់

បរិវេណ South Park Landfill ដើមឡើយត្រូវបានគ្រប់គ្រងដោយ King County ហើយធ្លាប់បានប្រើជាកន្លែងចាក់សម្រាមនៅដើមទសវត្សរ៍ឆ្នាំ 1930។ បើកការដុតសម្រាប់ដែលបោះចោលគឺជាការអនុវត្តជាទូទៅនៅតំបន់ហូតដល់ឆ្នាំ 1961។ ការចាក់សម្រាមត្រូវបានហាមដោយយោងតាមច្បាប់ដែលមានស្រាប់ក្នុងឆ្នាំ 1966។ ផ្នែកមួយនៃកន្លែងចាក់សម្រាមក៏ធ្លាប់ត្រូវបានប្រើប្រាស់ជាទីធ្លាក់ម្ជុចដោយស្វ័យប្រវត្តិពីទសវត្សរ៍ឆ្នាំ 1950 ដល់ឆ្នាំ 1970។

<sup>1</sup> <https://ecology.wa.gov/Spills-Cleanup/Contamination-cleanup/Cleanup-sites/Lower-Duwamish-Waterway>

<sup>2</sup> <https://cumulis.epa.gov/supercpad/cursites/csitinfo.cfm?id=1002020>

<sup>3</sup> <https://ecology.wa.gov/Spills-Cleanup/Contamination-cleanup/Cleanup-sites/Lower-Duwamish-Waterway/Source-control>



# កម្មវិធីសម្អាតជាតិពុល

នៅឆ្នាំ 1970 គ្រឿងបរិក្ខារជាច្រើនត្រូវបានសាងសង់នៅលើអគីតកន្លែងចាក់សម្រាម រួមទាំងឃ្នាំងស្តុកទំនិញដែលប្រើក្នុងឧស្សាហកម្ម និងទីក្រុងជាច្រើនទៀតនៃ South Recycling and Disposal Station របស់ទីក្រុង Seattle។ ចាប់ពីឆ្នាំ 1984 ដល់ឆ្នាំ 1996 King County បានជួលកន្លែងខ្លះនៃទីតាំងសម្រាប់ផ្ទុកដែលភាគច្រើនរួមមានកន្លែងផ្ទុករថយន្ត។



ប្រវត្តិសាស្ត្រនៃការប្រើប្រាស់ South Park Landfill ប្រហែលសតវត្សឆ្នាំ 1950

ឥឡូវនេះភាគីផ្សេងៗគ្នាជាច្រើនកាន់កាប់ចំណែកផ្សេងៗនៃអគីតកន្លែងចាក់សម្រាមនេះ៖

- CenterPoint South Park (Limited Liability Company, LLC) ជាម្ចាស់ដីទំហំ 21 ហិកតា ដែលបច្ចុប្បន្នត្រូវបានប្រើប្រាស់សម្រាប់ការចតយានយន្ត។ ដីនេះពីមុនជាកម្មសិទ្ធិរបស់ South Park Property Development, LLC (SPPD) ហើយនៅតែត្រូវបានគេហៅថាជា SPPD parcel។
- ទីក្រុង Seattle កាន់កាប់ផ្ទៃដី 10.55 ហិកតាដែលត្រូវបានប្រើដោយ Seattle Public Utilities ដើម្បីកាត់ប្រតិបត្តិការ និងជាកន្លែងប្រមូលសម្រាមដែលមានគ្រោះថ្នាក់។
- Schnitzer Properties, LLC កាន់កាប់ដីទំហំ 6.49 ហិកតា នៅទិសពាយ័ព្យនៃអគីតកន្លែងចាក់សម្រាម។ តំបន់នេះត្រូវបានគេហៅថា Kenyon Industrial Park (KIP) ។
- 7901 2<sup>nd</sup> Ave S LLC កាន់កាប់ដីតូចជាងគេ 0.72 ហិកតានៅផ្នែកខាងជើងនៃកន្លែងចាក់សម្រាម។

## ដំណើរការនៃការសម្អាតតំបន់

ការស៊ើបអង្កេតនៃទីតាំងបានចាប់ផ្តើមនៅពាក់កណ្តាលទសវត្សរ៍ឆ្នាំ 1980 ។ ក្នុងឆ្នាំ 2009 បរិស្ថានវិទ្យាបានចុះកិច្ចព្រមព្រៀងផ្លូវច្បាប់ (កិច្ចព្រមព្រៀង) ជាមួយទីក្រុង Seattle និង SPPD សម្រាប់ការស៊ើបអង្កេតបន្ថែម និងការវាយតម្លៃលើជម្រើសក្នុងការសម្អាត។ កិច្ចព្រមព្រៀងដែលបានយល់ព្រមត្រូវបានធ្វើវិសោធនកម្មកាលពីឆ្នាំ 2013 និងឆ្នាំ 2016។ សកម្មភាពសម្អាតបណ្តោះអាសន្នចំនួនពីរត្រូវបានធ្វើឡើងនៅទីតាំងក្រោមពិច្ចព្រមព្រៀងមួយ នៅចន្លោះឆ្នាំ 2014 និង 2015 ដោយ SPPD និងកិច្ចព្រមព្រៀងមួយផ្សេងទៀតនៅចន្លោះឆ្នាំ 2018 និង 2021 ដោយទីក្រុង Seattle។

នៅឆ្នាំ 2019 បរិស្ថានវិទ្យាបានចុះកិច្ចព្រមព្រៀងផ្លូវច្បាប់ (អនុក្រឹត្យយល់ព្រម) ជាមួយទីក្រុង Seattle និង SPPD ។ អនុក្រឹត្យពិការយល់ព្រមបានអនុវត្តទាំងទីក្រុង Seattle និង SPPD ដែលជាផ្នែកនៃ South Park Landfill។ អនុក្រឹត្យស្តីពីការយល់ព្រមរួមមានផែនការសកម្មភាពសម្អាត (Cleanup Action Plan, CAP) ដែលតម្រូវឱ្យមានសកម្មភាពដូចខាងក្រោម៖

- ការសាងសង់ ឬថែទាំគម្របកន្លែងចាក់សម្រាម ដើម្បីការពារការប៉ះពាល់របស់មនុស្ស និងកន្លែងចាក់សម្រាម ហើយដើម្បីការពារទឹកភ្លៀង និងខ្យល់ព្យុះកុំឱ្យត្រូវសំណល់នៅកន្លែងចាក់សម្រាម។
- ការដំឡើងប្រព័ន្ធគ្រប់គ្រងឧស្ម័ន និងទឹកលើផ្ទៃនៃកន្លែងចាក់សម្រាម ដើម្បីគ្រប់គ្រងការបញ្ចេញឧស្ម័ននៃកន្លែងចាក់សម្រាម និងផ្លាស់ទីទឹកភ្លៀងឱ្យឆ្ងាយពីកន្លែងចាក់សម្រាម។
- ការដាក់កម្រិតសកម្មភាពប្រើប្រាស់ដីនាពេលអនាគត ដើម្បីកាត់បន្ថយការប៉ះពាល់ដែលអាចកើតមានចំពោះការចម្លងរោគ និងរក្សាប្រសិទ្ធភាពនៃសកម្មភាពសម្អាត។
- ការបង្កើតការត្រួតពិនិត្យទឹកក្រោមដី និងឧស្ម័ននៃកន្លែងចាក់សម្រាម ដើម្បីវាយតម្លៃការអនុវត្ត និងប្រសិទ្ធភាពនៃសកម្មភាពសម្អាតបណ្តោះអាសន្ន។



South Park Property Development (SPPD) រើ 5th Avenue S.

# កម្មវិធីសម្អាតជាតិពុល

## តើមានអ្វីកើតឡើងបន្ទាប់?

បរិស្ថានវិទ្យានឹងពិចារណាលើមតិយោបល់ដែលទទួលបានក្នុងអំឡុងពេលបញ្ចេញមតិសាធារណៈនេះ ហើយអាចនឹងធ្វើការកែប្រែឯកសារ។ ប្រសិនបើឯកសារទាមទារមានការផ្លាស់ប្តូរសំខាន់ៗ យើងនឹងរក្សារយៈពេលបញ្ចេញមតិសាធារណៈមួយផ្សេងទៀត។ ប្រសិនបើមិនមានការផ្លាស់ប្តូរសំខាន់ៗទេ បរិស្ថានវិទ្យានឹងបញ្ចប់ឯកសារហើយ PUPs នឹងបន្តការបញ្ចប់កិច្ចព្រមព្រៀងផ្លូវច្បាប់។ បរិស្ថានវិទ្យា រំពឹងថានឹងមានព្រឹត្តិការណ៍ផ្សព្វផ្សាយជាសាធារណៈដាច់ដោយឡែកសម្រាប់ក្រីក្រស្តីពីការយល់ព្រមដែលបានធ្វើវិសោធនកម្ម និងផែនការសកម្មភាពសម្អាតដែលពាក់ព័ន្ធសម្រាប់អចលនទ្រព្យផ្សេងទៀតនៅទីតាំង។

## ដំណើរការសម្អាតរបស់បរិស្ថានវិទ្យា

គំរូនៃច្បាប់គ្រប់គ្រងជាតិពុល ([Model Toxics Control Act, MTCA](#)<sup>4</sup>) គឺជាច្បាប់សម្អាតបរិស្ថានរបស់រដ្ឋ Washington។ វាផ្តល់នូវកម្រិតការសម្រាប់ការសម្អាតកន្លែងកខ្វក់ និងកំណត់ស្តង់ដារដែលការពារសុខភាពមនុស្ស និងបរិស្ថាន។ បរិស្ថានវិទ្យាទទួលខុសត្រូវក្នុងការគ្រប់គ្រង MTCA រួមទាំងការត្រួតពិនិត្យការសម្អាត។ [ដំណើរការសម្អាត MTCA](#)<sup>5</sup> ត្រូវបានបញ្ចប់តាមលំដាប់ដោយ (សូមមើលក្រាហ្វិកខាងក្រោម) លើបន្ទាត់ពេលវេលា។

ឯកសារពិនិត្យកំបស់នេះត្រូវបានគូសបញ្ជាក់ខាងក្រោមជាពណ៌ក្រហម។



ដំណើរការសម្អាតជាផ្លូវការរបស់រដ្ឋ ([ទាញយកការពន្យល់អត្ថបទ](#))

### Language information

**Español:** Para ver una copia de esta hoja informativa en español (que incluye información sobre una jornada de puertas abiertas el 5 de diciembre con servicio de interpretación), visite [www.bit.ly/Ecology-SouthParkLandfill](http://www.bit.ly/Ecology-SouthParkLandfill), el Seattle Public Library South Park Branch, llame al (360) 742-1554, o envíe un correo electrónico a [preguntas@ecy.wa.gov](mailto:preguntas@ecy.wa.gov).

**中文:** 要查看 中文 情况说明书 (包括有关 December 5 公开会议的信息, 及口译), 请访问西雅图公共图书馆南公园分馆 [www.bit.ly/Ecology-SouthParkLandfill](http://www.bit.ly/Ecology-SouthParkLandfill), the Seattle Public Library South Park Branch 致電 425-324-5901, 或電子郵件 [sunny.becker@ecy.wa.gov](mailto:sunny.becker@ecy.wa.gov).

**Tiếng Việt:** Để xem bản sao của Tờ Thông Tin này bằng tiếng Việt (bao gồm thông tin về các cuộc họp công cộng vào ngày 5 tháng 12 có thông dịch), hãy truy cập trang mạng: [www.bit.ly/Ecology-SouthParkLandfill](http://www.bit.ly/Ecology-SouthParkLandfill), the Seattle Public Library South Park Branch, hoặc gọi (360) 790-4730, hoặc gửi email đến [Lngu461@ecy.wa.gov](mailto:Lngu461@ecy.wa.gov).

**ភាសាខ្មែរ:** ដើម្បីមើលឯកសារថតចម្លងភាសាខ្មែរនេះជាភាសា ភាសាខ្មែរ (រួមមានព័ត៌មានអំពីការទទួលស្វាគមន៍នៅថ្ងៃទី 5 ខែធ្នូដោយមានការបកប្រែ) សូមចូលមើលវិបសាយ [www.bit.ly/Ecology-SouthParkLandfill](http://www.bit.ly/Ecology-SouthParkLandfill), សាខា Seattle Public Library South Park Branch, សូមហៅទូរស័ព្ទលេខ (425) 446-1024, ឬអ៊ីម៉ែល [LDW@ecy.wa.gov](mailto:LDW@ecy.wa.gov).

<sup>4</sup> <https://ecology.wa.gov/mtca>  
<sup>5</sup> <https://ecology.wa.gov/Spills-Cleanup/Contamination-cleanup/Cleanup-process>  
<sup>6</sup> <https://apps.ecology.wa.gov/publications/SummaryPages/1909166.html>

Toxics Cleanup Program  
PO Box 330316  
Shoreline, WA 98133-9716

# តំបន់ចាក់សម្រាម South Park Landfill

## ឯកសាររួមចំណែកក្នុងការត្រួតពិនិត្យ និងផ្តល់មតិជាសាធារណៈ

Información en Español incluida (página 4)  
 有關的信息, 已被翻譯成中文 (第4頁)  
 Có thông tin bằng tiếng Việt (Trang 4)  
 ព័ត៌មានជាភាសាខ្មែររួមបញ្ចូល (ទំព័រ 4)

### រយៈពេលបញ្ចេញមតិសាធារណៈ

ថ្ងៃទី 4 ខែធ្នូ ឆ្នាំ 2023 ដល់ថ្ងៃទី 17 ខែមករា ឆ្នាំ 2024  
[www.bit.ly/Ecology-SouthParkLandfill-Comments](http://www.bit.ly/Ecology-SouthParkLandfill-Comments)

### Open House – មើលទំព័រទី 1

#### សម្រាប់ព័ត៌មានលម្អិត

ថ្ងៃអង្គារ, ទី 5 ខែធ្នូ ឆ្នាំ, 2023 ចាប់ពីម៉ោង 5:30 ល្ងាច

(រៀបចំក្នុងពេលដំណាលគ្នាដោយផ្ទាល់

និងតាមអ៊ិនធឺណិត)

ផ្តល់ជូនអាហារ និងអាហារសម្រន់! សូមស្វាគមន៍គ្រប់រយៈ!

### ភាពងាយស្រួល ADA

ដើម្បីស្នើសុំកន្លែងស្នាក់នៅតាមច្បាប់ជនពិការរបស់សហរដ្ឋអាមេរិក (Americans with Disabilities Act, ADA)

សូមទាក់ទង បរិស្ថានវិទ្យា តាមទូរសព្ទលេខ 425-229-3683 ឬអ៊ីមែល [LDW@ecy.wa.gov](mailto:LDW@ecy.wa.gov) ឬចូលទៅកាន់

[ecology.wa.gov/Accessibility](http://ecology.wa.gov/Accessibility)។ សម្រាប់សេវាបញ្ជូនបន្ត ឬ TTY ទូរសព្ទទៅលេខ 711 ឬ 877-833-6341។



ផែនទីអាកាសនៃ South Park Landfill រួមទាំងព្រំដែនកម្មសិទ្ធិ។ តំបន់ចាក់សម្រាម 2021