

ការដ្ឋានសម្អាតនៅ Crowley Marine Services 8th Ave S.



7400 8th Ave S. Seattle, WA

មតិយោបល់ដែលបានទទួលយក៖

ថ្ងៃទី 20 ខែឧសភា ដល់ថ្ងៃទី 18 ខែមិថុនា ឆ្នាំ 2024

ដាក់បញ្ជូនមតិយោបល់៖

តាមអនឡាញ៖

<https://bit.ly/Ecology-CrowleyMarine-Comment>

តាមប្រៃសណីយ៍៖

Beau Johnson, Site Manager
PO Box 330316
Shoreline, WA 98133-9716
(206) 638-0816
beau.johnson@ecy.wa.gov

ការពិនិត្យឯកសារ៖

<http://www.bit.ly/Ecology-CrowleyMarine>

Seattle Public Library
South Park Branch
8604 8th Ave S.
Seattle, WA 98108
(206) 615-1688

ព័ត៌មានអំពីការដ្ឋាន៖

លេខសម្គាល់ទីតាំងការដ្ឋាន៖
1940187
លេខសម្គាល់ការសម្អាតការដ្ឋាន៖
2520

ទំនាក់ទំនងផ្សព្វផ្សាយសាធារណៈ៖

Augie Nuszer
អ្នកឯកទេសផ្នែកផ្សព្វផ្សាយ
LDW@ecy.wa.gov
(425) 533-5537

ឯកសារត្រៀមរួចរាល់ដើម្បីពិនិត្យ និងផ្តល់មតិយោបល់ជាសាធារណៈ

ក្រសួង Ecology

អញ្ជើញអ្នកឱ្យផ្តល់យោបល់លើឯកសារសម្រាប់ការដ្ឋានសម្អាតនៅ Crowley Marine Services 8th Ave S. (Crowley Marine) ដែលមានទីតាំងនៅ 7400 8th Ave S. ក្បែរឧទ្យាន Seattle's South Park និងសង្កាត់ Georgetown និងអាកាសយានដ្ឋានអន្តរជាតិនៅ King County។

ឯកសារខាងក្រោមអាចរកបានសម្រាប់ពិនិត្យ និងផ្តល់យោបល់៖

- ការស៊ើបអង្កេតអំពីដំណោះស្រាយ៖ ឯកសារដែលរៀបរាប់លម្អិតអំពីលក្ខណៈ (ប្រភេទ) និងវិសាលភាព (ទីតាំង) នៃការបំពុលនៅការដ្ឋាននោះ។

មានសំណួរដែរទេ?

ចូលរួមជាមួយពួកយើងនៅម៉ោងធ្វើការរបស់ការិយាល័យសហគមន៍របស់យើង!

ចូលរួមអំឡុងពេលព្រឹក្តិការណ៍សហគមន៍រយៈពេលពីរម៉ោងនេះ សម្រាប់អាហារ និងការសន្ទនាអំពីការដ្ឋានសម្អាតនេះ។ ការបកប្រែផ្ទាល់មាត់តាមទូរសព្ទមានជាភាសាអេស្ប៉ាញ ចិន វៀតណាម និងភាសាខ្មែរ។ ស្វាគមន៍មនុស្សគ្រប់វ័យទាំងអស់!

ថ្ងៃពុធ ទី 22 ខែឧសភា ឆ្នាំ 2024
(ម៉ោង 4:30 ល្ងាច ដល់ម៉ោង 6:30 ល្ងាច)

មកផ្ទាល់៖

Georgetown Brewing
5200 Denver Ave S.
Seattle, WA 98108



កម្មវិធីសម្អាតសារជាតិពុល

ប្រវត្តិការដ្ឋាន

Crowley Marine

មានទីតាំងស្ថិតក្នុងតំបន់ឧស្សាហកម្មនៅ

Seattle ភាគខាងត្បូង

នៅច្រាំងខាងកើតនៃទន្លេ Lower

Duwamish Waterway (LDW)

ការដ្ឋានសម្អាតមានទំហំប្រហែលជា

16 acres

នៃបរិវេណជាប់មាត់ទឹកតំបន់ឧស្សាហកម្ម។

ការដ្ឋាននេះជាដឹកសិកម្ម និងជាវាលស្មៅ

ចំហពីមុន ដែលទន្លេ Duwamish River ត្រូវ

បានជីកតម្រង និងកាយប្រឡាយនៅដើម

ទសវត្សរ៍ឆ្នាំ 1900 ដើម្បីបង្កើតទន្លេ

Duwamish Waterway បច្ចុប្បន្ន។

ចាប់តាំងពីពេលនោះមក

តំបន់នេះត្រូវបានប្រើប្រាស់សម្រាប់សកម្ម

ភាពឧស្សាហកម្ម និងផលិតកម្មជាច្រើន

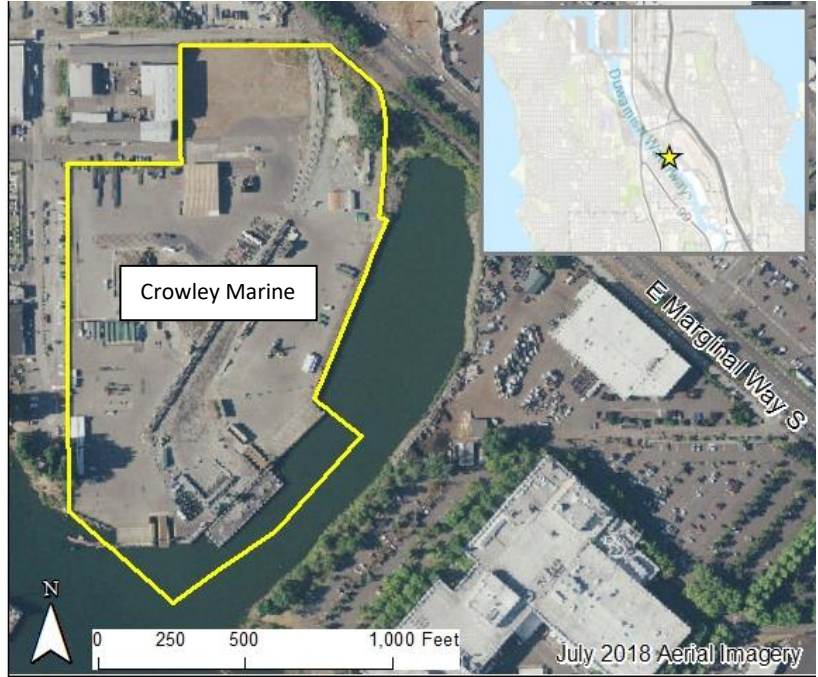
ដូចជាប្រតិបត្តិការរោងចក្រអារឈើ

និងការផលិតទុយយោ

និងខ្សែសង្វាក់ផលិតកម្ម។

ផ្នែកភាគអាគ្នេយ៍របស់ការដ្ឋានរួមមាន

សមត្ថភាពប្រឡាយរបស់ទន្លេ Duwamish River ដែលក្រោយមកបានក្លាយជា Slip 4។



រូបភាពទី 1: ទិដ្ឋភាពពីលើអាកាសនៃការដ្ឋានសម្អាតនៅ Crowley Marine

ការស៊ើបអង្កេតអំពីការបំពុល (ការស៊ើបអង្កេតអំពីដំណោះស្រាយ)

ក្នុងឆ្នាំ 2009 ក្រសួង Ecology បានចូលក្នុងកិច្ចព្រមព្រៀងផ្លូវច្បាប់មួយ ដែលមានឈ្មោះថា

សណ្តាប់ធ្នាប់ដែលបានព្រមព្រៀង ជាមួយម្ចាស់បរិវេណ 8th Avenue Terminals ជាអ្នកដែលអាចនឹងត្រូវទទួលខុសត្រូវ

(Potentially Liable Person, PLP) សម្រាប់ការដ្ឋានសម្អាតនៅ Crowley Marine។

សណ្តាប់ធ្នាប់ដែលបានព្រមព្រៀងនេះតម្រូវឱ្យ PLP អនុវត្តការស៊ើបអង្កេតអំពីការកែតម្រូវ

និងការសិក្សាអំពីលទ្ធភាពធ្វើទៅបាន និងបង្កើតផែនការសកម្មភាពសម្អាតសម្រាប់ការដ្ឋាន។ ការស៊ើបអង្កេតលើផ្ទៃដី

និងទឹកក្រោមដីជាច្រើនបានកើតឡើងនៅការដ្ឋាននេះចាប់ពីឆ្នាំ 2013 ដល់ឆ្នាំ 2015។

ការស៊ើបអង្កេតអំពីដំណោះស្រាយបានផ្ដោតទៅលើការស៊ើបអង្កេតលើផ្ទៃដី ទឹកក្រោមដី ចំហាយដី សំណល់រឹងពីលំហូរ

ព្យុះភ្លៀង ទឹកពីព្យុះភ្លៀង និងដីល្បាប់ ដើម្បីយល់ឱ្យបានគ្រប់គ្រាន់អំពីការដ្ឋាន និងប្រភេទនៃការបំពុល។

ការស៊ើបអង្កេតក៏បានពិនិត្យមើលនូវសក្តានុពលរបស់ការដ្ឋានសម្រាប់ការបំពុលពីដីល្បាប់នៅក្នុងទន្លេ LDW ផងដែរ។

ការស៊ើបអង្កេតបានរកឃើញការបំពុលខាងក្រោមលើសកម្រិតនៃការសម្អាតរបស់រដ្ឋ WA ដែលអាចអនុវត្តបាន៖

- **សំណល់រឹង:** លោហធាតុ បីហ្វីនីលប៊ូលីភ្លូរីណាត (polychlorinated biphenyls, PCB) និងអ៊ីដ្រូកាបូនដែលមានក្លិនក្រអូបបង្កជំងឺមហារីក (carcinogenic polycyclic aromatic hydrocarbons, cPAH)
- **ទឹកក្រោមដី:** លោហធាតុ និង cPAH
- **ដីល្បាប់:** PCB និង cPAH

កម្មវិធីសម្អាតសារជាតិពុល



រូបភាពទី 2៖ Crowley Marine មើលពីភាគនិរតី

ហេតុអ្វីបានជាការដ្ឋាននេះមានសារៈសំខាន់

ការដ្ឋាននេះស្ថិតនៅតាមបណ្តោយការដ្ឋាន Superfund Site នៃទន្លេ [Lower Duwamish Waterway](#)¹ (LDW) ដែលមានបណ្តោយ 5 ម៉ាយល៍ពីទន្លេ Duwamish River។ ទីភ្នាក់ងារការពារបរិស្ថាន (Environmental Protection Agency, EPA) សហរដ្ឋអាមេរិកបានបន្ថែមការដ្ឋាន [LDW Superfund Site](#)² ទៅក្នុងបញ្ជីអាទិភាពជាតិរបស់ Superfund នៅក្នុងឆ្នាំ 2001។ ក្រសួង Ecology កំពុងធ្វើការដើម្បីបញ្ឈប់ ឬកាត់បន្ថយប្រភពនៃការបំពុលទៅកាន់ការដ្ឋាន LDW Superfund Site ជាការខិតខំប្រឹងប្រែងដែលគេស្គាល់ថាជា “[ការគ្រប់គ្រងប្រភព](#)”³ ដើម្បីឱ្យ EPA អាចបន្តការសម្អាតដីល្អ បំបាត់ទន្លេបាន។ ទោះបីជាការដ្ឋាននេះមានទីតាំងនៅ Upper Reach របស់ទន្លេ LDW ដែលជាតំបន់ទន្លេ ដែលនឹងចាប់ផ្តើមការសម្អាតដីល្អប្រុងប្រយ័ត្នដើមឆ្នាំ 2024 ក៏ដោយ ក៏ដីល្អបំបាត់ទន្លេដែលនៅជាប់នឹងការដ្ឋាននោះនឹងត្រូវដោះស្រាយនៅពេលក្រោយក្នុងអំឡុងពេលសម្អាតតំបន់ទន្លេ ដើម្បីធានាថាប្រភពត្រូវបានគ្រប់គ្រងគ្រប់គ្រាន់។

តើអ្វីនឹងកើតឡើងបន្ទាប់?

ក្រសួង Ecology នឹងពិចារណាលម្អិតយោបល់ដែលទទួលបានក្នុងអំឡុងពេលនៃការផ្តល់មតិយោបល់ជាសាធារណៈនេះ ហើយអាចធ្វើការផ្លាស់ប្តូរឯកសារ។ ប្រសិនបើឯកសារតម្រូវឱ្យមានការផ្លាស់ប្តូរសំខាន់ៗ យើងនឹងមានរយៈពេលនៃការផ្តល់មតិយោបល់ជាសាធារណៈមួយផ្សេងទៀត។ ប្រសិនបើមិនមានការផ្លាស់ប្តូរសំខាន់ៗទេនោះ ក្រសួង Ecology នឹងសម្រេចយកឯកសារនេះ។ ការសិក្សាអំពីលទ្ធភាពធ្វើទៅបាន និងផែនការសកម្មភាពសម្អាតនឹងអាចរកបានសម្រាប់ពិនិត្យក្នុងអំឡុងពេលនៃការផ្តល់មតិយោបល់ជាសាធារណៈនាពេលអនាគត។

ដំណើរការសម្អាតរបស់ក្រសួង Ecology

ច្បាប់ស្តីពីការគ្រប់គ្រងសារជាតិពុលគំរូ (Model Toxics Control Act, [MTCA](#))⁴ គឺជាបទបញ្ជាស្តីពីការសម្អាតបរិស្ថានរបស់រដ្ឋ Washington។ ច្បាប់នេះផ្តល់កិច្ចការសម្រាប់ការសម្អាតការដ្ឋានដែលបានបំពុល និងកំណត់ស្តង់ដារ ដែលការពារសុខភាពមនុស្ស និងបរិស្ថាន។ ក្រសួង Ecology ទទួលខុសត្រូវក្នុងការគ្រប់គ្រង MTCA រួមទាំងការត្រួតពិនិត្យការសម្អាត។ [ដំណើរការសម្អាតរបស់ MTCA](#)⁵ ត្រូវបញ្ចប់ជាជំហានៗ (សូមមើលក្រាហ្វិកខាងក្រោម) តាមបន្ទាត់ពេលវេលាដែលប្រែប្រួលមួយ។



រូបភាពទី 3៖ ដំណើរការសម្អាតផ្លូវការរបស់រដ្ឋ Washington

¹ <https://ecology.wa.gov/Spills-Cleanup/Contamination-cleanup/Cleanup-sites/Lower-Duwamish-Waterway>
² <https://cumulis.epa.gov/supercpad/cursites/csitinfo.cfm?id=1002020>
³ <https://ecology.wa.gov/Spills-Cleanup/Contamination-cleanup/Cleanup-sites/Lower-Duwamish-Waterway/Source-control>
⁴ <https://ecology.wa.gov/mtca>
⁵ <https://ecology.wa.gov/Spills-Cleanup/Contamination-cleanup/Cleanup-process>

ព័ត៌មានអំពីភាសា

Español: Para ver una copia de esta hoja informativa en español (que incluye información sobre un evento en el horario de atención de la oficina comunitaria el 22 de mayo con servicios de interpretación), visite <https://bit.ly/Ecology-CrowleyMarine> o la Seattle Public Library South Park Branch, llame al (360) 742-1554 o envíe un correo electrónico a preguntas@ecy.wa.gov.

中文: 如欲查看中文版的信息表（其中包含 5 月 22 日社区办公时间活动的信息，活动提供口译服务），请访问 <https://bit.ly/Ecology-CrowleyMarine>，或前往西雅图公共图书馆南公园分馆 (Seattle Public Library South Park Branch)，或致电 (425) 324-5901，或发送电子邮件至 sunny.becker@ecy.wa.gov。

Tiếng Việt: Để xem nội dung tờ thông tin này bằng Tiếng Việt (bao gồm thông tin về sự kiện giờ làm việc của cộng đồng vào ngày 22 tháng 5 có dịch vụ thông dịch), vui lòng truy cập <https://bit.ly/Ecology-CrowleyMarine>, ghé tới Seattle Public Library Chi Nhánh South Park, gọi (360) 790-4730, hoặc gửi email đến địa chỉ liem.nguyen@ecy.wa.gov.

ភាសាខ្មែរ: ដើម្បីមើលកំណែព័ត៌មាននេះជាភាសាខ្មែរ (ដែលរួមមានព័ត៌មានអំពីព្រឹត្តិការណ៍នៅម៉ោងធ្វើការរបស់សហគមន៍នៅថ្ងៃទី 22 ខែឧសភា ជាមួយនឹងសេវាបកប្រែផ្ទាល់មាត់) សូមចូលមើលនៅ <https://bit.ly/Ecology-CrowleyMarine> ទៅសាខា Seattle Public Library South Park Branch ទូរសព្ទទៅលេខ (425) 446-1024 ឬអ៊ីមែលទៅអាសយដ្ឋាន LDW@ecy.wa.gov។

Toxics Cleanup Program
PO Box 330316
Shoreline, WA 98133-9716

ការដ្ឋានសម្អាតនៅ Crowley Marine Services 8th Ave S ឯកសារត្រៀមរួចរាល់ដើម្បីពិនិត្យ និងផ្តល់មតិយោបល់ជាសាធារណៈ

Información en Español incluida (página 4)
有關的信息, 已被翻譯成中文 (第4頁)
Có thông tin bằng tiếng Việt (Trang 4)
ព័ត៌មានជាភាសាខ្មែររួមបញ្ចូល (ទំព័រ 4)

រយៈពេលសម្រាប់ការផ្តល់មតិយោបល់ជាសាធារណៈ

ថ្ងៃទី 20 ខែ ឧសភា ដល់ថ្ងៃទី 18 ខែ មិថុនា ឆ្នាំ 2024

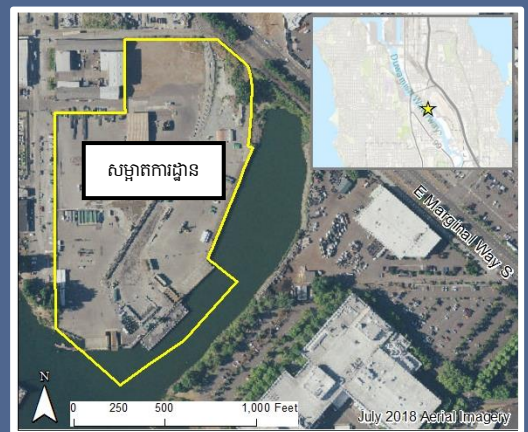
<https://bit.ly/Ecology-CrowleyMarine-Comment>

ម៉ោងការងារនៃការិយាល័យសហគមន៍ – សូមមើលទំព័រទី 1
សម្រាប់ព័ត៌មាន

ថ្ងៃពុធ ទី 22 ខែ ឧសភា ឆ្នាំ 2024 ចាប់ផ្តើមនៅម៉ោង 4:30 ល្ងាច។
ផ្តល់ជូនអាហារ និងអាហារសម្រន់។ ស្នាមមន់មនុស្សគ្រប់វ័យទាំងអស់!

លទ្ធភាពចូលប្រើ ADA

ដើម្បីស្នើសុំការសម្របសម្រួលពិច្ចាប័នស្តីពីជនពិការអាមេរិក (American with Disabilities Act, ADA) សូមទាក់ទងទៅក្រសួង
Ecology តាមទូរសព្ទលេខ 425-533-5537 ឬអ៊ីមែលទៅកាន់ LDW@ecy.wa.gov ឬចូលមើលគេហទំព័រ
ecology.wa.gov/Accessibility។ សម្រាប់សេវាបញ្ជូនបន្ត ឬ TTY សូមទូរសព្ទទៅលេខ 711 ឬ 877-833-6341។



ប្លង់ពីលើអាកាសនៃការដ្ឋានសម្អាតនៅ Crowley Marine។