

ការដ្ឋានសម្អាត Snopac Property



ទិដ្ឋភាពពីលើអាកាសនៃ Snopac Property

មតិយោបល់បានទទួលយក

ថ្ងៃទី 24 ខែកុម្ភៈ (មេរអយា ង 12:00 a.m)
ដល់ ថ្ងៃទី 24 ខែមេសា ឆ្នាំ 2025 (មេរអយា ង 11:59 p.m)

មតិយោបល់ត្រូវបានដាក់ស្នើតាមអនឡាញនៅ:

<https://go.ecology.wa.gov/snopac-comment>

ឬផ្ញើតាមអ៊ីម៉ែលទៅកាន់:

Sandra Matthews, Site Manager
WA Department of Ecology
PO Box 330316
Shoreline, WA 98133-9716
(425) 223-1999
sandra.matthews@ecy.wa.gov

ទីតាំងពិនិត្យឯកសារ

<https://go.ecology.wa.gov/snopac>

Seattle Public Library
South Park Branch
8604 8th Ave S., Seattle

ទំនាក់ទំនងផ្សព្វផ្សាយជាសាធារណៈ

Meredith Waldref
Meredith.Waldref@ecy.wa.gov
(425) 229-3683

ព័ត៌មានអំពីការដ្ឋាន:

លេខស្នាក់នៅ ទីតាំងការដ្ឋាន: 1523145
លេខស្នាក់នៅ ការដ្ឋានសម្អាត: 12463

ឯកសារត្រៀមរួចរាល់ដើម្បីពិនិត្យ និងផ្តល់មតិយោបល់ជាសាធារណៈ:

Ecology សូមអញ្ជើញអ្នកឱ្យផ្តល់យោបល់លើឯកសារចំនួនពីរនៃការដ្ឋានសម្អាត Snopac Property (ការដ្ឋាន) ដែលមានទីតាំងនៅ 5055 និង 5053 East Marginal Way South ក្នុងទីក្រុង Seattle លើទន្លេ Lower Duwamish Waterway (LDW)។

ឯកសារខាងក្រោមអាចរកបាននៅ:

- **សេចក្តីប្រាង្គស្តីពីផែនការសកម្មភាពសម្អាតតំបន់ខ្ពង់រាប:**
ផែនការរបស់ Ecology ពិពណ៌នាអំពីការងារសម្អាតដើម្បីដោះស្រាយការបំពុលដែលនៅសេសសល់នៅទីតាំងនៃការដ្ឋាននៅខាងក្រៅផ្លូវទេវីក ដែលហៅថាតំបន់ខ្ពង់រាប។
- **ការសិក្សាអំពីលទ្ធភាពបំពេញការងារនៅក្នុងទឹក:**
ឯកសារនេះពិពណ៌នាអំពីតំបន់ដែលទាមទារដំណោះស្រាយការសម្អាតកំណត់ និងវាយតម្លៃផ្លូវនៃសកម្មភាពសម្អាត ហៅថាជម្រើស និងកំណត់ជម្រើសដែលពេញចិត្តដើម្បីដោះស្រាយការសម្អាតដ៏ល្អបំផុតនៅក្នុងផ្នែកនៃលេខ 1 ដែលហៅថាតំបន់នៅក្នុងទឹក។

មានសំណួរដែរឬទេ?

ចូលរួមជាមួយយើងខ្ញុំនៅម៉ោងធ្វើការក្នុងសហគមន៍របស់យើង!

ចូលរួមក្នុងអំឡុងពេលព្រឹក្សិការណ៍សហគមន៍ដែលមានរយៈពេលពីរម៉ោងសម្រាប់កិច្ចសន្ទនា អំពីការដ្ឋានសម្អាតនេះ និងកន្លែងផ្សេងទៀត។ មានការបកប្រែតាមទូរស័ព្ទ ជាភាសាអេស្ប៉ាញ ចិន វៀតណាម និងខ្មែរ។ សូមស្វាគមន៍សម្រាប់មនុស្សគ្រប់រយ!

ថ្ងៃព្រហស្បតិ៍ ទី 13 ខែមីនា ឆ្នាំ 2025
(ម៉ោង 4:00 p.m ដល់ម៉ោង 6:00 p.m)

ទីតាំង:

Georgetown Brewing
5200 Denver Ave S.
Seattle, WA 98108
(206) 766-8055



ប្រវត្តិទីតាំង

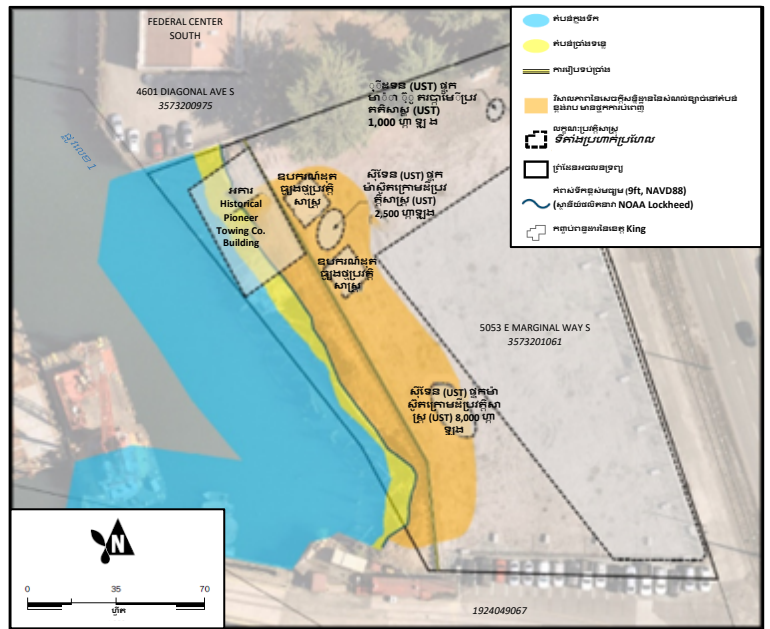
Snopac Property មានទីតាំងស្ថិតនៅ 5055 East Marginal Way South នៅក្នុងទីក្រុង Seattle។ តំបន់នេះមានទំហំប្រហែល 1.3 ហិកតា ហើយនៅជាប់នឹងច្រាំងខាងកើតនៃទន្លេ Lower Duwamish Waterway (LDW) នៅក្បាលដីផ្លូវលេខ 1។ ក្រុមហ៊ុន Olympic Lighterage Company បានប្រើប្រាស់ទីតាំងនេះសម្រាប់ប្រតិបត្តិការនាវាដឹកទំនិញពីឆ្នាំ 1935 ដល់ 1940។ ក្រុមហ៊ុន Pioneer Towing Company បានប្រើប្រាស់អគារ និងស៊ីទែនដុកក្រោមដី (Underground Storage Tanks, USTs) ពីឆ្នាំ 1935 ទៅដល់ឆ្នាំ 1970។ ក្រុមហ៊ុន Marine Leasing/Marine Logistics ដែលទាក់ទងនឹងក្រុមហ៊ុន Marine Power & Equipment បានប្រើប្រាស់ឃ្នាំងទំនិញសម្រាប់ដុកសម្អាតនាវា និងបានបោះចោលសំណល់ខ្សាច់ខុសច្បាប់ (sandblast grit, SBG) នៅក្នុងការដ្ឋាននេះពីឆ្នាំ 1973 ដល់ឆ្នាំ 1988។ សំណល់ខ្សាច់ដែលមានការបំពុល SBG គឺជាសំណល់ពិបាកប្រតិបត្តិការសម្អាតនាវា និងការថែទាំជួសជុល។ ក្រុមហ៊ុន Snopac Products Inc. បានដំណើរការទីតាំងវេចខ្ចប់ផលិតផលនេសាទនៅក្នុងអគារពីឆ្នាំ 1992 ដល់ 2008។ នៅឆ្នាំ 2008 ពួកគេបានផ្លាស់ប្តូរទីតាំងអាជីវកម្ម ដោយទុកអចលនទ្រព្យ និងឃ្នាំងទំនិញឱ្យនៅទំនេរ។ ក្រុមហ៊ុន 5055 Property LLC បានទិញអចលនទ្រព្យនៅឆ្នាំ 2012 និងយកឃ្នាំងទំនិញចេញពីទីតាំងនៅឆ្នាំ 2019។

ការបំពុល

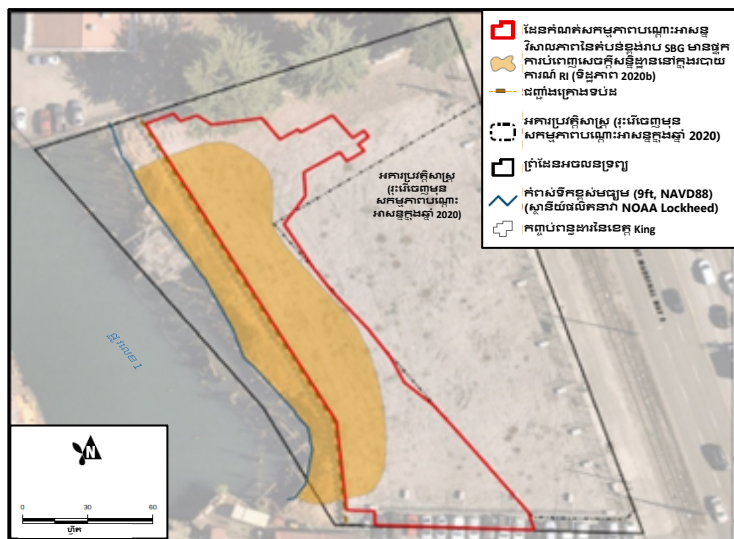
ការដ្ឋាននេះមានតំបន់ខ្ពង់រាប តំបន់ជាប់មាត់ច្រាំង និងតំបន់ដីល្បាប់ក្នុងទឹក។ ការបំពុលនៅក្នុងការដ្ឋាននេះមាននៅក្នុងដី ទឹកក្រោមដី និងដីល្បាប់។ ការបំពុលដែលគួរឱ្យព្រួយបារម្ភ (contaminants of concern, COC) គឺមាន៖

- ដែក
- សារធាតុប៉ូលីក្លរីណេត បីបេនេនីល (Polychlorinated biphenyls)
- អ៊ីដ្រូកាបូនមានក្លិនក្រអូបប៉ូលីស៊ីក្លិចកាស៊ីណូអ៊ែននីក (Polycyclic aromatic hydrocarbons)
- ប៉ង់តាក្លរូផេណុល (Pentachlorophenol)
- អ៊ីយ៉ុង ត្រីប៊ុយទីលទីន (Tributyltin Ion)
- អ៊ីដ្រូកាបូនប្រេងកាតសរុប (Total petroleum hydrocarbons)

ប្រភពចម្បងនៃការបំពុលនៅការដ្ឋានគឺសំណល់ខ្សាច់ (SBG) ដែលមានកាកសំណល់ផ្ទុំលាប។ សំណឹកនៃសម្ភារៈនេះនៅលើច្រាំង (តំបន់ពណ៌លឿង រូបភាពទី 1) បានយកសារធាតុបំពុលទៅក្នុងដីល្បាប់ (តំបន់ពណ៌ខៀវ រូបភាពទី 1)។



រូបភាពទី 1៖ តំបន់របស់ការដ្ឋាននិងការបំពុល



រូបភាពទី 2៖ វិសាលភាពនៃសកម្មភាពបណ្តោះអាសន្នឆ្នាំ 2020-2021

សកម្មភាពបណ្តោះអាសន្ន

សកម្មភាពបណ្តោះអាសន្ន (ការសម្អាតដោយផ្នែក) ត្រូវបានបញ្ចប់នៅការដ្ឋានពីខែធ្នូ ឆ្នាំ 2020 ដល់ខែមករា ឆ្នាំ 2021 (រូបភាពទី 2)។ ជញ្ជាំងទប់ច្រាំងត្រូវបានដំឡើងដល់ជម្រៅ 45 ហ្វីតក្រោមផ្ទៃដី នៅតាមបណ្តោយច្រាំងសមុទ្រភាគខាងលិចរបស់អចលនទ្រព្យ ដើម្បីទប់ច្រាំងសមុទ្រ។ សំណល់ខ្សាច់ SGB ដែលមានសារធាតុបំពុលជិត 6,000 តោនត្រូវបានយកចេញពីជញ្ជាំងច្រាំង និងយកចេញទៅចោលនៅការដ្ឋានផ្សេងទៀត។ ការត្រួតពិនិត្យទឹកក្រោមដីបន្ទាប់ពីការយកខ្សាច់ចេញបានបង្ហាញពីការថយចុះនៃកំហាប់នៃការបំពុលដែលគួរឱ្យព្រួយបារម្ភ (COC) ដែលបង្ហាញថាសកម្មភាពបណ្តោះអាសន្នបានទទួលជោគជ័យក្នុងការកាត់បន្ថយការបំពុលចូលក្នុងទន្លេ។

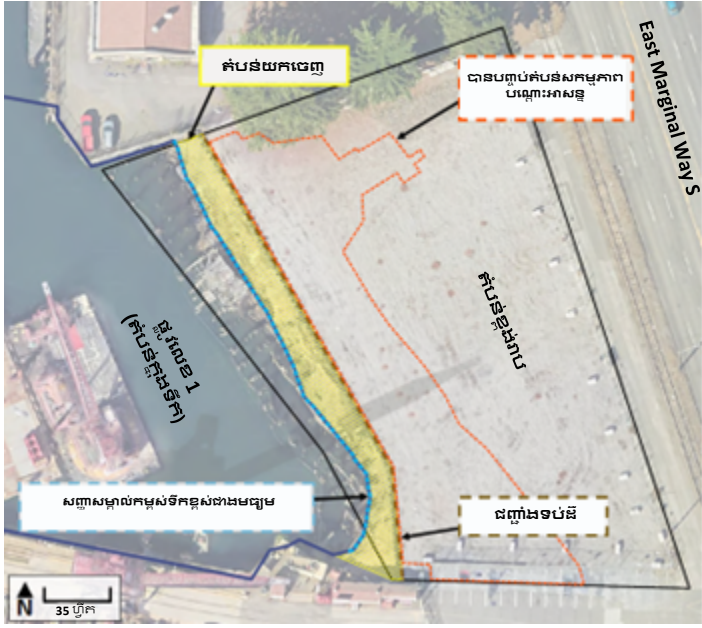
សេចក្តីព្រាងស្តីពីផែនការសកម្មភាពសម្អាតតំបន់ខ្ពង់រាប

ដើម្បីដោះស្រាយការបំពុលដែលបានរកឃើញនៅការដ្ឋាននោះអចលនទ្រព្យ 5055 Properties LLC បានរៀបចំការសិក្សាលទ្ធភាពដែលបានវាយតម្លៃជម្រើសសម្អាតចំនួនបីផ្សេងគ្នា។ បន្ទាប់មក ការចំណាយ និងអត្ថប្រយោជន៍បរិស្ថាននៃជម្រើសត្រូវបានប្រៀបធៀបដែលនាំឱ្យ Ecology ជ្រើសរើសសកម្មភាពសម្អាត។ សកម្មភាពសម្អាតនេះមានសកម្មភាពដូចខាងក្រោម៖

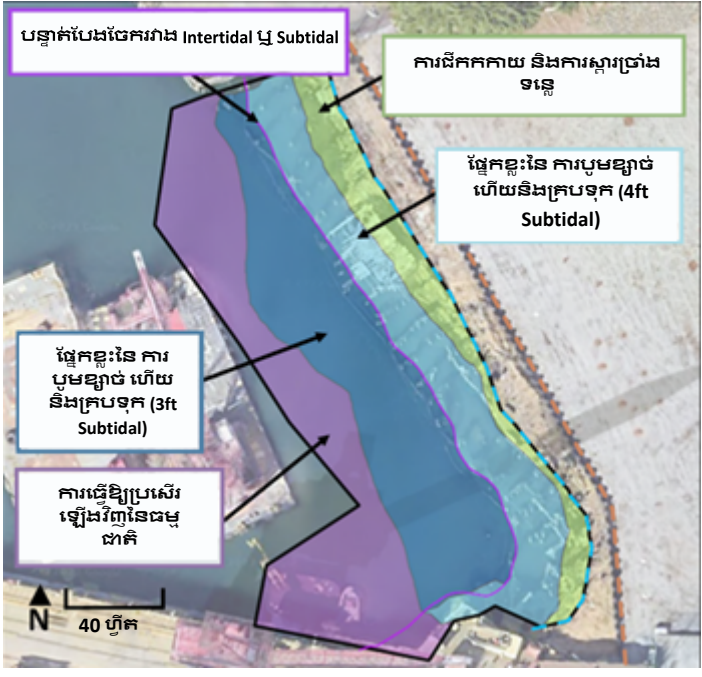
- **ការយកចេញ៖** ការដឹកកកាយ និងការចោលនូវវត្ថុដែលមានសារធាតុពុលនៅចន្លោះជញ្ជាំងច្រាំងទន្លេ និងសញ្ញាសម្គាល់កំពស់ទឹកខ្ពស់ជាងមធ្យម (mean higher high water - MHHW, បន្ទាត់ពណ៌ខៀវនៅលើរូបភាពទី 3)។ កំនរលើណាក់ដោយនៅក្នុងតំបន់ដឹកកកាយ នឹងត្រូវដកចេញទាំងស្រុង។ នៅពេលការសម្អាតត្រូវបានបញ្ចប់ ជម្រាលចូលទៅក្នុងផ្លូវលេខ 1 នឹងត្រូវបានស្តារឡើងវិញជាមួយនឹងរុក្ខជាតិដើម។
- **ការកាត់បន្ថយកម្រិតពុលដោយធម្មជាតិដែលមានការត្រួតពិនិត្យ (Monitored Natural Attenuation, MNA)៖** បន្ទាប់ពីការយកចេញនូវការបំពុល ការបំពុលដែលនៅសេសសល់នឹងត្រូវបានត្រួតពិនិត្យតាមរយៈដំណើរការធម្មជាតិ។
- ការហិមព័ទ្ធ និងការដាក់ផ្លាកសញ្ញា ហៅថា **ការគ្រប់គ្រងស្ថាប័ន** នៅក្នុងសេចក្តីព្រាងផែនការសកម្មភាពសម្អាតតំបន់ខ្ពង់រាប នឹងត្រូវបានរក្សា។ ទាំងនេះមានរួចហើយនៅការដ្ឋានដែលជាផ្នែកនៃការងារសម្អាតពីមុនដើម្បីដាក់កម្រិតការចូលប្រើប្រាស់របស់មនុស្សនិងការប្រើប្រាស់ឆ្នេរសមុទ្រ និងការដេរ រហូតដល់សកម្មភាពយកចេញបានបញ្ចប់។

ការសិក្សាអំពីលទ្ធភាពបំពេញការងារនៅក្នុងទឹក៖ ពិចារណាជម្រើសសម្រាប់ការសម្អាត

តំបន់ក្នុងទឹកនៃ Snopac Property នៃផ្លូវលេខ 1 គឺជាផ្នែកនៃការឈានដល់កម្រិតទាប នៃទន្លេ Lower Duwamish Waterway។ ការងារក្នុងទឹកនឹងត្រូវបានត្រួតពិនិត្យដោយទីភ្នាក់ងារការពារបរិស្ថាន (Environmental Protection Agency, EPA) ដែលជាផ្នែកមួយនៃការសម្អាតរបស់ទន្លេ Lower Duwamish Waterway។ ជម្រើសដែលពេញចិត្តសម្រាប់ការសម្អាតក្នុងទឹកនៃទន្លេ Duwamish Waterway ត្រូវបានជ្រើសរើសដោយទីភ្នាក់ងារការពារបរិស្ថាន (EPA) ដោយផ្អែកលើទិន្នន័យដែលបានសង្ខេបនៅក្នុង [ការសិក្សាអំពីលទ្ធភាពបំពេញការងារនៅទន្លេ Lower Duwamish Waterway](#)¹ (ACOM ឆ្នាំ 2012) និង [កំណត់ត្រាការសម្រេចចិត្តនៃទន្លេ Lower Duwamish Waterway](#)² (USEPA ឆ្នាំ 2014)។ សកម្មភាពសម្អាតមួយចំនួននៅក្នុងតំបន់ក្នុងទឹក



រូបភាពទី 3៖ ទីតាំងប្រហាក់ប្រហែលនៃសកម្មភាពសម្អាតតំបន់ខ្ពង់រាបដែលបានជ្រើសរើសនៅការដ្ឋាន។



រូបភាពទី 4៖ ទីតាំងប្រហាក់ប្រហែលនៃសកម្មភាពសម្អាតក្នុងទឹកដែលបានជ្រើសរើសនៅការដ្ឋាន។

¹ https://ldwg.org/wp-content/uploads/2019/01/LDW-Final-FS-Executive-Summary_October-31-2012_ADA.pdf
² <https://semspub.epa.gov/work/10/715975.pdf>

រួមមានការយកដីដែលមានជាតិពុលចេញ (ការបូមខ្សាច់) ការដាក់ដីល្អាប់ឱ្យស្អាត (ការបិទបាំង) ឬ ការអនុញ្ញាតឱ្យដីល្អាប់ដែលហូរក្នុងទន្លេអាចកប់ ឬបិទបាំងដីល្អាប់ដែលមានជាតិពុល (ដីល្អាប់ធម្មជាតិ)។

EPA បានជ្រើសរើសជម្រើសសម្អាតសម្រាប់ផ្នែក Snopac Property នៃផ្លូវលេខ 1 គឺជាការរួមបញ្ចូលគ្នានៃការបូមខ្សាច់និងការបិទបាំង។ ព័ត៌មានដែលប្រមូលបានក្នុងអំឡុងពេលការស៊ើបអង្កេតលទ្ធភាពដោះស្រាយ (Remedial investigation, RI) សម្រាប់ការដ្ឋាននេះត្រូវបានប្រើដើម្បីកែលម្អសកម្មភាពសម្អាតដែលបានជ្រើសរើស។ សកម្មភាពសម្អាតក្នុងទឹកដែលពេញចិត្តរួមមានវិធានការដែលបានបង្ហាញក្នុងរូបភាពទី 4 និងលម្អិតនៅលើគេហទំព័ររបស់ការដ្ឋាន។



រូបភាពទី 5: ទិដ្ឋភាពនៃទន្លេ Lower Duwamish Waterway។

ហេតុអ្វីបានជាទីតាំងនេះមានសារៈសំខាន់

ការដ្ឋាននេះនៅជាប់នឹងការដ្ឋានទន្លេ [Lower Duwamish Waterway](#)³ Superfund ដែលរួមបញ្ចូលផ្លូវប្រវែង 5 ម៉ាយ នៃទន្លេ Duwamish River។ EPA បានបន្ថែម [ការដ្ឋាន LDW Superfund](#)⁴ ទៅក្នុងបញ្ជីអាទិភាពជាតិ Superfund ក្នុងឆ្នាំ 2001។ Ecology កំពុងធ្វើការដើម្បីបញ្ឈប់ ឬកាត់បន្ថយប្រភពពុលទៅកាន់ការដ្ឋាន LDW Superfund ជាការខិតខំប្រឹងប្រែងដែលស្គាល់ថាជា [“ការគ្រប់គ្រងប្រភព”](#) ដើម្បីឱ្យ EPA អាចបន្តការសម្អាតដីល្អាប់ក្នុងទន្លេបាន។

ដំណើរការសម្អាតរបស់ Ecology

ច្បាប់ស្តីពីការគ្រប់គ្រងសារជាតិពុលកំរុំ (Model Toxics Control Act, [MTCA](#)⁶) គឺជាបទបញ្ញត្តិស្តីពីការសម្អាតបរិស្ថានរបស់រដ្ឋ Washington។ ច្បាប់នេះផ្តល់លក្ខខណ្ឌគម្រូវសម្រាប់ការសម្អាតទីតាំងដែលមានការបំពុល និងកំណត់ស្តង់ដារដែលការពារសុខភាពមនុស្ស និងបរិស្ថាន។ Ecology ទទួលខុសត្រូវក្នុងការគ្រប់គ្រង MTCA រួមទាំងការត្រួតពិនិត្យការសម្អាត។ [ដំណើរការសម្អាតរបស់ MTCA](#)⁷ ត្រូវបញ្ចប់ជាជំហានៗ (សូមមើលក្រាហ្វិកខាងក្រោម) តាមបន្ទាត់ពេលវេលាដែលប្រែប្រួលមួយ។

ឯកសារពិនិត្យឡើងវិញរបស់ការដ្ឋាននេះត្រូវបានរៀបរាប់ខាងក្រោមដោយពណ៌ក្រហម។



រូបភាពទី 6: ដំណើរការសម្អាតផ្លូវការរបស់រដ្ឋ Washington

³ <https://ecology.wa.gov/Spills-Cleanup/Contamination-cleanup/Cleanup-sites/Lower-Duwamish-Waterway>
⁴ <https://cumulis.epa.gov/supercpad/cursites/csinfo.cfm?id=1002020>
⁵ <https://ecology.wa.gov/Spills-Cleanup/Contamination-cleanup/Cleanup-sites/Lower-Duwamish-Waterway/Source-control>
⁶ <https://ecology.wa.gov/mtca>
⁷ <https://ecology.wa.gov/Spills-Cleanup/Contamination-cleanup/Cleanup-process>

តើអ្វីនឹងកើតឡើងបន្ទាប់?

Ecology នឹងពិចារណាលម្អិតយោបល់ដែលទទួលបានក្នុងអំឡុងពេលនៃការផ្តល់មតិយោបល់ជាសាធារណៈនេះ ហើយអាចធ្វើការផ្លាស់ប្តូរឯកសារផ្សេងៗ។ ប្រសិនបើឯកសារតម្រូវឱ្យមានការផ្លាស់ប្តូរសំខាន់ៗ យើងនឹងមានរយៈពេលនៃការផ្តល់មតិយោបល់ជាសាធារណៈមួយផ្សេងទៀត។ ប្រសិនបើមិនមានការផ្លាស់ប្តូរសំខាន់ៗទេនោះ Ecology នឹងសម្រេចយកឯកសារនេះ។

- 5055 Properties LLC ជាមួយនឹងការត្រួតពិនិត្យរបស់ Ecology បន្ទាប់មកនឹងបង្កើតរបាយការណ៍រចនាវិស្វកម្ម ដើម្បីចងក្រងឯកសារគោលគំនិតវិស្វកម្ម និងលក្ខណៈវិនិច្ឆ័យរចនាដែលប្រើសម្រាប់ការរចនាសកម្ម ភាពសម្អាតតំបន់ខ្ពង់រាប។ នេះនឹងផ្តល់ព័ត៌មានគ្រប់គ្រាន់សម្រាប់ការអភិវឌ្ឍន៍ និងការពិនិត្យឡើងវិញនៃផែនការ និងលក្ខណៈបច្ចេកទេសនៃការសាងសង់។
- EPA នឹងបង្កើតឯកសារស្រដៀងគ្នាសម្រាប់ការរចនានៃការងារនៅក្នុងទឹកនៅក្នុងការឈានដល់កម្រិតទាប នៃការដ្ឋាន Superfund។ EPA ក៏នឹងរៀបចំផែនការសាងសង់លម្អិត និងភាពជាក់លាក់ និងការធានាកុណភាពដែលពាក់ព័ន្ធ ការអនុញ្ញាត/ការប្រើប្រាស់ការដ្ឋាន និងផែនការត្រួតពិនិត្យសម្រាប់សកម្មភាពដកយកចេញ និងបិទភ្ជាប់។
- បន្ទាប់មក ការងារសម្អាតតំបន់ខ្ពង់រាបដែលនៅសល់ (គ្រប់គ្រងដោយ Ecology) និងការងារសម្អាតក្នុងទឹក (គ្រប់គ្រងដោយ EPA) នឹងកើតឡើងក្នុងពេលតែមួយ។ ផ្នែកនៃការសម្អាតការដ្ឋានទន្លេ Lower Duwamish Waterway Superfund នេះត្រូវបានព្យាករណ៍ថានឹងកើតឡើងនៅឆ្នាំ 2030។

ព័ត៌មានអំពីភាសា

Español: Para ver una copia de esta hoja informativa en español, visita <https://go.ecology.wa.gov/snopac>, the Seattle Public Library South Park Branch, llama al (360) 407-6097, o manda un correo electrónico a preguntas@ecy.wa.gov.

中文: 要查看 中文 情况说明书, 请访问西雅图公共图书馆南公园分馆 <https://go.ecology.wa.gov/snopac>, the Seattle Public Library South Park Branch 致电(425) 229-3683, 或电子邮件 sunny.becker@ecy.wa.gov.

Tiếng Việt: Để xem bản sao của Tờ Thông Tin này bằng tiếng Việt, hãy truy cập trang mạng: go.ecology.wa.gov/8801, the Seattle Public Library South Park Branch, hoặc gọi (360) 407-6097, hoặc gửi email đến Lngu461@ecy.wa.gov.

ភាសាខ្មែរ ដើម្បីមើលឯកសារថតចម្លងភាសាព័ត៌មាននេះជាភាសា ភាសាខ្មែរ សូមចូលមើលវិបសាយ go.ecology.wa.gov/8801, សាខា Seattle Public Library South Park Branch, សូមហៅទូរស័ព្ទលេខ (425) 533-5537, ឬអ៊ីមែល LDW@ecy.wa.gov.

Toxics Cleanup Program
PO Box 330316
Shoreline, WA 98133-9716

ការដ្ឋានសម្ភាគ Snopac Property

ឯកសាររួចរាល់សម្រាប់ការពិនិត្យជាសាធារណៈ

Información en Español incluida (página 5)

有關的信息, 已被翻譯成中文 (第5頁)

Có thông tin bằng tiếng Việt (Trang 5)

ព័ត៌មានជាភាសាខ្មែររួមបញ្ចូល (ទំព័រ 5)

អំឡុងពេលផ្តល់មតិយោបល់សាធារណៈ

ថ្ងៃទី24 ខែកុម្ភៈ (ម៉ោង 12:00 a.m.) ដល់ថ្ងៃទី24 ខែមេសា

(ម៉ោង 11:59 p.m.) ឆ្នាំ 2025

<https://go.ecology.wa.gov/snopac>

ព្រឹត្តិការណ៍សាធារណៈ – សូមមើលទំព័រទី 1

សម្រាប់ព័ត៌មាន

ម៉ោងធ្វើការនៃទន្លេ Lower Duwamish Waterway

ថ្ងៃព្រហស្បតិ៍ ទី13 ខែមីនា ឆ្នាំ2025 ចាប់ពីម៉ោង 4-6 pm

ដោយផ្ទាល់

សូមស្វាគមន៍សម្រាប់មនុស្សគ្រប់វ័យ!



ទិដ្ឋភាពពីលើអាកាសនៃ Snopac Property

លទ្ធភាពចូលប្រើច្បាប់ស្តីពីជនពិការអាមេរិក (Americans with Disabilities Act, ADA)

ដើម្បីស្នើសុំការសម្រុះសម្រួលពីច្បាប់ ADA សូមទាក់ទង Ecology តាមរយៈទូរសព្ទលេខ 425-229-3683

ឬអ៊ីមែលទៅ Meredith.Waldref@ecy.wa.gov ឬចូលទៅកាន់ ecology.wa.gov/accessibility។

សម្រាប់សេវាបញ្ជូនបន្ត ឬ TTY សូមទូរសព្ទទៅលេខ 711 ឬ 877-833-6341។