

Everett Smelter Project: otoño de 2025



Contactos y páginas web

Línea directa de la planta de fundición de Everett

425-446-1024

¿Habla otro idioma? Servicio de interpretación disponible previa solicitud.

Sitio web

www.ecology.wa.gov/EverettSmelter

Lista de correo electrónico

Inscríbase para recibir actualizaciones¹ como esta por vía electrónica.

Cancele su suscripción en cualquier momento.



Mapa de alerta de suciedad

Para descubrir si su propiedad se encuentra en la zona de limpieza, visite

<https://apps.ecology.wa.gov/dirtalert/everett>.

Jefa del proyecto

Sandra Matthews | (425) 223-1999
Sandra.Matthews@ecy.wa.gov

Id. del sitio de la instalación: 2744 |
ID del sitio de limpieza: 4298

Snohomish County Health Department

Llame para obtener más información sobre:

Análisis de plomo en sangre para niños (425) 258-8401

Eliminación de suelos contaminados (425) 339-5250

snohd.org



Washington State Department of Health

www.doh.wa.gov/community-and-environment/contaminants/arsenic

Actualizaciones del proyecto de otoño de 2025

Luego de un año de congelamiento del gasto estatal, el equipo del Everett Smelter Project (Proyecto de la Fundición de Everett) continúa con sus operaciones para eliminar la contaminación por arsénico residual de la antigua planta fundidora. El área de limpieza se divide en dos secciones: la zona de tierras altas, mayormente residencial, y la zona de tierras bajas, de carácter industrial. Descubra más información sobre los siguientes temas:

- Actualizaciones para cada grupo de limpieza activo (página 2).
- Inscripción para el muestreo gratuito de suelo (página 3).
- Diseño de la medida correctiva en la zona de tierras bajas, Área B1 (página 3).
- Medidas de salud para velar por su seguridad y la de su familia si vive o trabaja en áreas con suelo contaminado en sus alrededores (página 4).

Traducciones disponibles

Español: Descargue una traducción de este documento en español visitando nuestro sitio web en <http://www.ecy.wa.gov/EverettSmelter> o llamando a la Línea Directa de la Fundición de Everett al (425) 446-1024.

Tiếng Việt: Tải xuống bản tiếng Việt của tài liệu này bằng cách truy cập mạng tại <http://www.ecy.wa.gov/EverettSmelter> hoặc gọi Đường dây nóng của Everett Smelter theo số (425) 446-1024.

Русский язык: Скачать перевод этого документа на русский язык можно на нашем веб-сайте по адресу www.ecy.wa.gov/EverettSmelter или позвонив по телефону горячей линии Everett Smelter (425) 446-1024.

¹ https://public.govdelivery.com/accounts/WAECY/subscriber/new?topic_id=WAECY_235

Actualización sobre el progreso de las tierras altas: grupos de limpieza de 2022 a 2024

La limpieza del suelo contaminado en la zona de tierras altas de la planta de fundición de Everett se realiza en distintas fases. Actualmente, nuestro equipo trabaja con dos grupos de limpieza en diferentes fases del proceso.

Fases de limpieza en la zona residencial de la planta de fundición de Everett



Grupo de limpieza de 2022



- Se completaron los talleres sobre limpieza del suelo y cuidado del paisaje.
- La fertilización del césped se realizará en la primavera de 2026.
- La documentación correspondiente a la limpieza se enviará a los propietarios en la primavera de 2026.

Grupo de limpieza de 2024

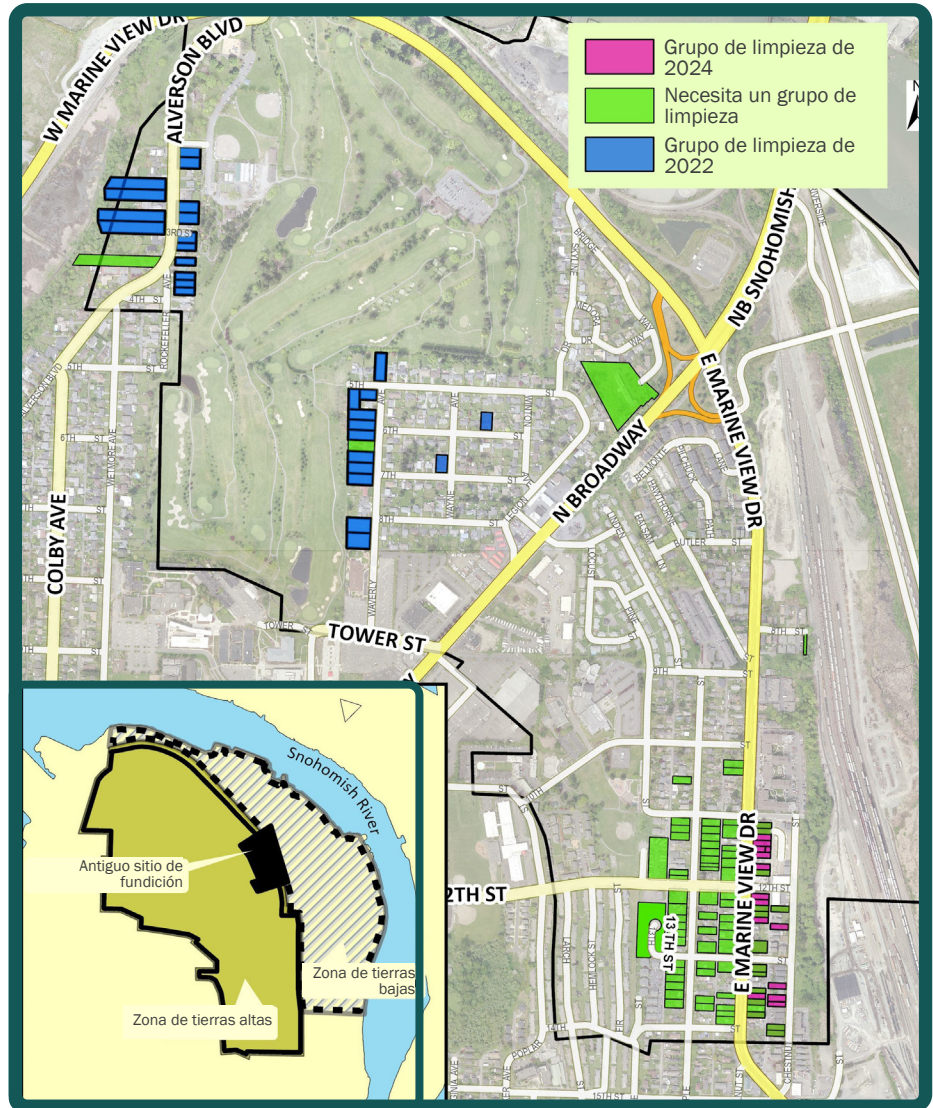


- Los planes de limpieza están finalizando.
- Los diseños de ingeniería se presentarán en el invierno de 2026.
- Una vez finalizado el diseño, Ecology aceptará propuestas para llevar a cabo la limpieza.
- Se llevará a cabo una reunión previa a la construcción después de seleccionar al contratista.

Futuros grupos de limpieza



- Se sigue ofreciendo la toma de muestras del suelo (consulte la siguiente página). Los planes de limpieza están finalizando.
- Si no se han tomado muestras del suelo de su casa o de la de su vecino, comuníquese con nosotros por correo electrónico o por la línea directa al 425-446-1024.



Las ubicaciones de los dos grupos de limpieza activos en la zona de tierras altas del Everett Smelter Cleanup Project.

Regístrese para el muestreo de suelos. ¡Es gratuito!

Actualmente, se está llevando a cabo otra ronda de muestreo gratuito del suelo. ¡Regístrese hoy mismo! Se han tomado muestras del 97 % de todas las propiedades residenciales. Para encontrar el acuerdo de acceso, visite nuestra página web <https://>. Además, puede solicitar uno llamando a la línea directa al (425) 446-1024.

18
propiedades residenciales adicionales necesitan un muestreo del suelo en la zona de limpieza de la planta de fundición de Everett.

Devolución del acuerdo de acceso



Envíelo por correo.
Everett Smelter Project
PO Box 330316
Shoreline, WA 98133



Tome una foto.



Descargue el formulario.*

Envíe los formularios por correo electrónico a
Sandra.Matthews@ecy.wa.gov

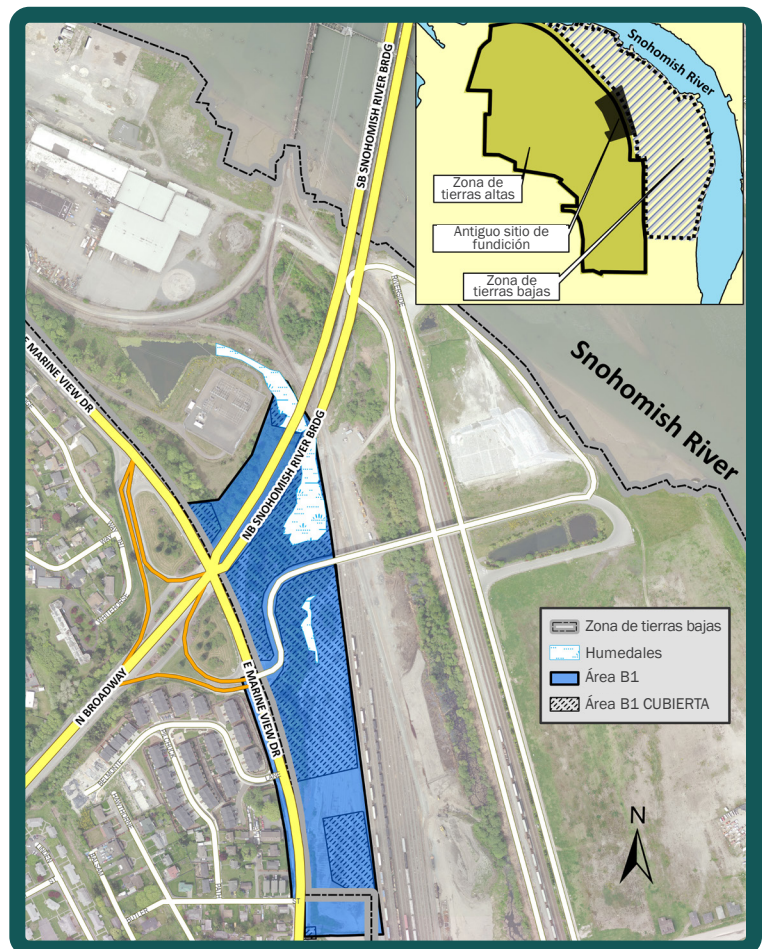
*<https://go.ecology.wa.gov/ESPAA>

El equipo de limpieza de la planta de fundición de Everett acepta formularios de registro para el muestreo del suelo por correo postal o electrónico.

Trabajo de diseño de remediación para el Área B1 de la zona de tierras bajas de la planta de fundición de Everett

La zona de tierras bajas es una parte industrial del sitio que se encuentra en la llanura aluvial del Snohomish River. El trabajo actual se está realizando en el Área B1, ubicada al este de East Marine View Drive y, en su mayoría, al sur de la carretera estatal (State Route, SR) 529, a lo largo del límite occidental de la zona de tierras bajas del sitio de limpieza de la planta de fundición de Everett. La medida correctiva elegida para el Área B1 incluye el desagüe de humedales contaminados (una vez que se obtengan los permisos correspondientes), el tratamiento y la eliminación del agua contaminada extraída de los humedales, la cobertura de los suelos contaminados y la redirección del agua pluvial de las carreteras para evitar la reaparición de los humedales.

Ecology sigue trabajando con una firma de ingeniería ambiental para diseñar una cubierta de baja permeabilidad y mejorar el flujo de aguas pluviales en el Área B1. La cubierta evitará que el agua pluvial arrastre arsénico del suelo contaminado hacia las aguas subterráneas que desembocan en el Snohomish River. Una parte del trabajo de topografía necesario para el diseño se completó este año. Una vez que se complete el diseño general, el informe de diseño de ingeniería correspondiente a la acción de limpieza se publicará para que el público pueda hacer consultas a finales de este año. Visite nuestro sitio web para obtener más información.



El área de trabajo, Área B1, se encuentra justo al este de East Marine View Drive y al sur del puente del Snohomish River.

Toxics Cleanup Program
PO Box 330316
Shoreline, WA 98133-9716

Everett Smelter Project: Primavera de 2025

Tome las siguientes medidas para proteger a su familia de la tierra contaminada.



Lávese bien las manos después de manipular la tierra.



Cultive verduras en canteros elevados. Higienícese antes de comer.



Utilice guantes. Lave la ropa sucia por separado.



Pase la mopa, humedezca el polvo y pase la aspiradora con frecuencia por el interior.



Quítese los zapatos en casa



Cepille y bañe a su mascota con frecuencia. Procure que las mascotas tengan sus propias camas.

Limpiarse las manos, las verduras, los animales domésticos y el hogar son formas sencillas de protegerse a usted y a su familia de la contaminación por arsénico en el suelo.

Accesibilidad en virtud de la Ley para Estadounidenses con Discapacidades (Americans with Disabilities Act, ADA): Para solicitar una adaptación en virtud de la ADA, comuníquese con Ecology por teléfono al 425-229-3683 o envíe un correo electrónico a Meredith.Waldref@ecy.wa.gov, o visite ecology.wa.gov/Accessibility. Para solicitar el servicio de retransmisión de Washington o TTY, llame al 711 o al 877-833-6341.