

## Noticias acerca de la limpieza de la Fundidora de Everett para el 2018



Vista actual del lugar donde operó la fundidora

### INFORMACIÓN Y CONTACTOS

Sitio web de la limpieza:  
<http://ecology.wa.gov/EverettSmelter>

Línea directa de información:  
(425) 446-1024

Información  
Sandra Matthews  
Directora del proyecto  
(425) 649-7206  
[Sandra.Matthews@ecy.wa.gov](mailto:Sandra.Matthews@ecy.wa.gov)

#### Acomodaciones especiales

Para solicitar acomodación especial ADA para personas discapacitadas o para obtener materiales impresos en un formato para personas con discapacidad visual, llame a Ecología al teléfono (425) 649-7000 o visite: <http://www.ecology.wa.gov/accessibility.html>

Personas con discapacidad auditiva pueden llamar al Servicio de Retransmisión de Washington al 711.

Personas con discapacidad del habla pueden llamar al TTY al (877) 833-6341.

Cleanup Site ID #4298  
Facility Site ID #2744

### La limpieza de las Tierras Bajas afectará el tránsito este verano

El sitio de limpieza de la Fundidora de Everett (Everett Smelter) se divide en dos áreas: las Tierras Altas en el oeste, una zona mayormente residencial; y las Tierras Bajas en el este, una zona principalmente industrial que se extiende a lo largo del río Snohomish. El inicio de la primera fase de la limpieza de las Tierras Bajas está programado para el verano de 2018.

Material altamente contaminado se encuentra debajo de la intersección de East Marine View Drive y las rampas a la SR 529 en dirección al norte. Este material necesita ser removido pues está contaminando las aguas subterráneas que llegan al río Snohomish.

El proyecto requerirá una revisión del tránsito en esta importante intersección. El trabajo se completará en dos fases con una duración de alrededor de 3 a 4 meses en total. (Consulte los Detalles de construcción en la página 2). Publicaremos actualizaciones en nuestro sitio web y en el vecindario.

Las siguientes rutas estarán abiertas durante todo el proyecto:

- El acceso a la SR 529 desde East Marine View Drive con dirección hacia el sur;
- El acceso al Riverside Business Park;
- El acceso peatonal a la acera al este de East Marine View Drive.

En adición, hemos completado un estudio de las aguas subterráneas y estamos trabajando en el diseño de la limpieza del área al norte de Riverside Road y al este de Riverside Drive.

### La limpieza de los parques comienza después del Día del Trabajo

Las actividades de limpieza en el Wiggums Hollow Park comenzarán a principios de septiembre de 2018, después del Día del Trabajo. La limpieza finalizará a principios de 2019.

El Departamento de Ecología (Ecología) detectó niveles de arsénico en el suelo por encima de las normas estatales de limpieza en los tres parques ubicados dentro de los límites del sitio de limpieza de la Fundidora de Everett:

- American Legion Memorial Park,
- Wiggums Hollow Park,
- Viola Oursler Overlook.

La limpieza del American Legion Memorial Park concluyó en 2016. La legislatura estatal otorgó fondos a Ecología para limpiar los otros dos parques de la ciudad. La limpieza del parque Viola Oursler Overlook también está programada para 2018-2019.

## Detalles de construcción:

Inicio: julio de 2018

Duración prevista: alrededor de 3 meses

**Fase 1:** de 6 a 8 semanas

**Fase 2:** de 6 a 8 semanas

Horario de las obras: de 7:00 a. m. a 4:00 p. m., de lunes a viernes

## Desvíos:

- Utilice 19th St. y Broadway para evitar la intersección en dirección sur.
- Utilice 16th St. y Broadway para evitar la intersección en dirección norte.



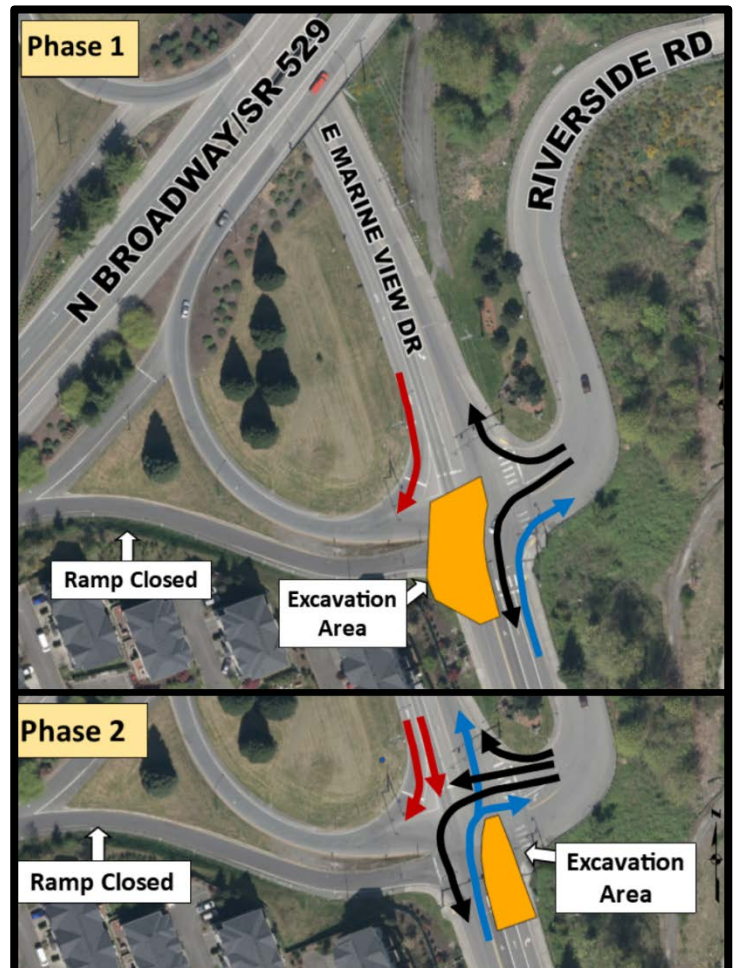
## Reorganización del tránsito en las áreas de construcción:

### Durante la fase 1:

- El tránsito no circulará en East Marine View Drive.
- No habrá acceso a la salida de SR 529 Norte hacia East Marine View Drive.
- El único acceso a la SR 529 Norte será a través de la vía sur de East Marine View Drive.
- La única entrada al Riverside Business Park será desde la vía norte de East Marine View Drive.
- La salida del Riverside Business Park será sólo hacia el norte o el sur.

### Durante la fase 2:

- Se reabrirán todas las vías de East Marine View Drive con dirección hacia el norte y sur.
- No habrá acceso a la salida de SR 529 Norte hacia East Marine View Drive.
- Se permitirá acceso a SR 529 Norte desde Riverside Drive y desde la vía sur de East Marine View Drive.
- La única entrada al Riverside Business Park será desde la vía norte de East Marine View Drive.
- La salida del Riverside Business Park será en cualquier dirección.



## Limpieza del área residencial continúa

Hemos realizado la limpieza de 11 propiedades este invierno.

Este verano, comenzaremos a trabajar con unos 20 dueños para limpiar sus propiedades. Estamos trabajando en dirección hacia afuera de la antigua fundidora. El próximo grupo será en el lado norte de North Broadway, al oeste de la antigua fundidora.

La preparación para la limpieza toma alrededor de un año. Las labores de limpieza probablemente comenzarán en la primavera o el verano del 2019.

## Muestreamos 76 propiedades en el 2017

En el 2017, tomamos muestras de residencias al oeste de Alverson Boulevard y a lo largo de East Marine View Drive entre las calles 12th y 14th. Todos los propietarios que devolvieron los acuerdos de acceso recibieron muestreo de suelo gratis.

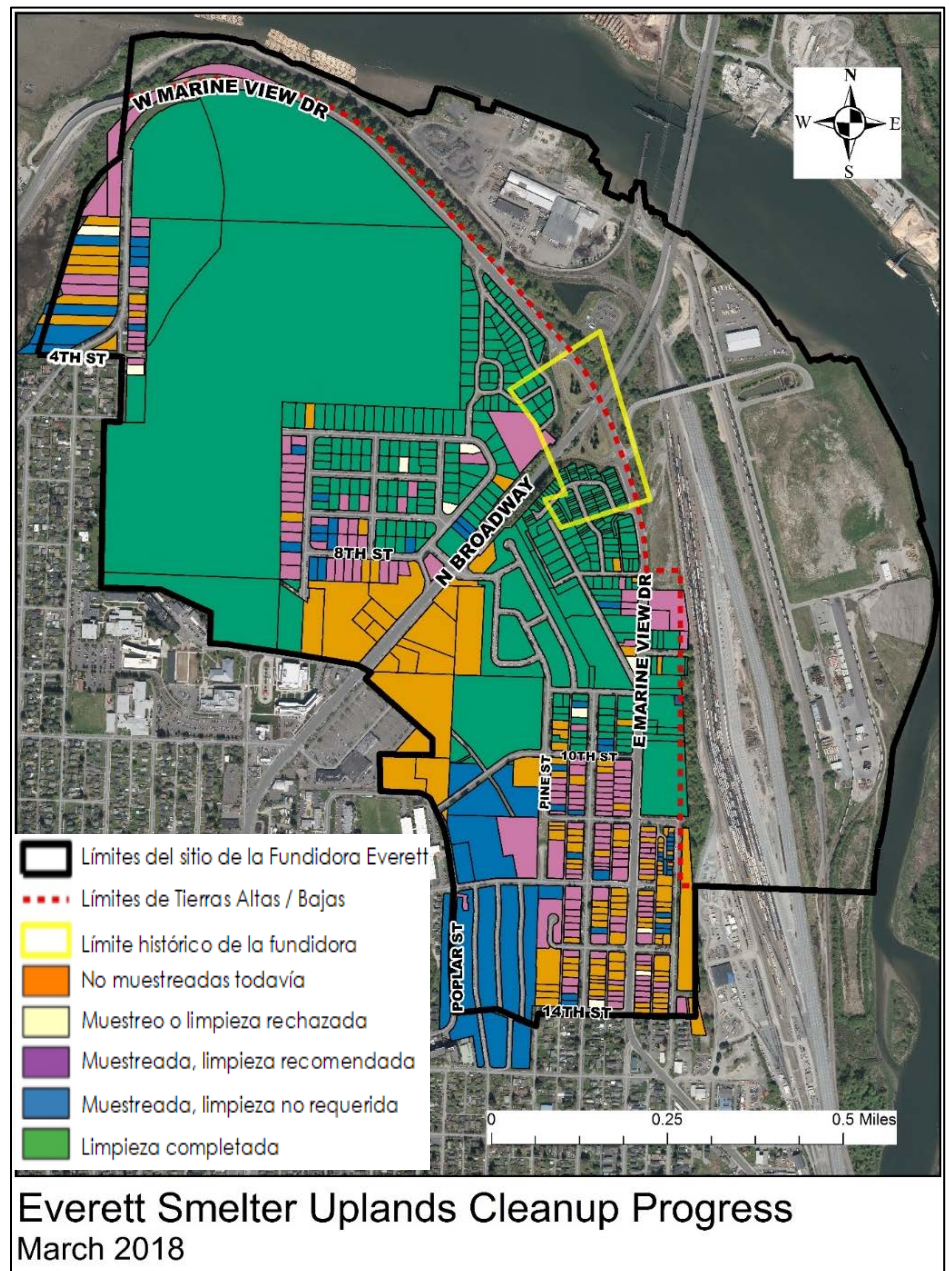
## Ofrecemos muestras de suelo gratis al resto de las propiedades en el 2018

Este año estamos ofreciendo muestreo de suelo a los dueños dentro del área de limpieza que todavía no han respondido a nuestras ofertas. Comenzaremos el muestreo en el verano del 2018 y esperamos continuar hasta el otoño.

## ¿Preguntas acerca del muestreo? Llame a nuestra línea directa al (425) 446-1024.

Con gusto responderemos las preguntas que tenga, como las siguientes:

- ¿Se han tomado muestras de mi propiedad?
- ¿Cuáles son los resultados de las muestras en mi propiedad?
- ¿Cuándo se tomarán muestras en mi propiedad?



## Practique hábitos saludables para proteger a su familia del suelo contaminado

- Utilice guantes al realizar trabajos de jardinería.
- Lávese las manos después de jugar o trabajar afuera.
- Deje los zapatos sucios fuera de su hogar.
- Mantenga sus mascotas limpias.
- Limpie el polvo con un paño húmedo y pase el trapeador con frecuencia.
- Siembre sus huertos en camas elevadas.

Toxics Cleanup Program

3190 160<sup>th</sup> Ave SE

Bellevue, WA 98008

## Actualizaciones sobre la limpieza de la fundidora de Everett en 2018



Contiene información sobre las obras durante el verano.

**Thông tin về công tác làm sạch môi trường Everett Smelter:** Nếu quý vị muốn nhận tài liệu này bằng tiếng Việt hoặc cần thêm thông tin, xin liên hệ ông Liêm Nguyễn: 360-407-6955, điện thư: [Lngu461@ecy.wa.gov](mailto:Lngu461@ecy.wa.gov)

### Adaptaciones especiales

Para solicitar documentos en un formato apto para personas con problemas de visión, visite el sitio web <https://ecology.wa.gov/accessibility> o comuníquese con el Department of Ecology por teléfono al 425-649-7000, al 711 para el servicio de retransmisión o al 877-833-6341 si necesita un TTY.