

# Địa Điểm Làm Sạch Ô Nhiễm Emerald Gateway



Địa Điểm Emerald Gateway

## Khung thời gian góp ý:

28 tháng 10 đến 26 tháng 11-2019

## Gợi ý kiến đến:

Qua mạng:

<http://bit.ly/EmGate-Comments>

Hoặc qua thư:

Jing Liu - Site Manager  
 3190 160th Ave SE  
 Bellevue WA 98008

Điện thoại: 425-649-4310

Điện thư: [jing.liu@ecy.wa.gov](mailto:jing.liu@ecy.wa.gov)

## Thông tin về địa điểm:

<http://bit.ly/EmGateway>

Facility Site ID: 73338176

Cleanup Site ID: 6584

## Địa chỉ để xem tài liệu:

Seattle Public Library,  
 South Park Branch  
 8604 8<sup>th</sup> Ave. South  
 Seattle, WA 98108  
 Điện thoại 206-615-1688

Ecology NW Regional Office  
 3190 160th Ave SE  
 Bellevue, WA 98008  
 Xin gọi làm hẹn.  
 Điện thoại: 425-649-7190

## Thỏa Thuận Pháp Lý Đã Có Để Công Chúng Xem và Góp Ý

Bộ Môi Sinh đã đàm phán một thỏa thuận pháp lý gọi là Lệnh Đồng Thuận với Prologis-Exchange 3301 South Norfolk LLC (Prologis). Prologis là thành viên có khả năng chịu trách nhiệm (PLP) cho địa điểm Emerald Gateway. Lệnh yêu cầu họ điều tra các điều kiện môi trường, xây dựng kế hoạch làm sạch và tiến hành làm sạch tạm thời. Chúng tôi cần quý vị góp ý các mục sau đây:

- **Lệnh Đồng Thuận** – quy định PLP điều tra ô nhiễm, hoàn thành Khảo Sát Phục Hồi (RI), Nghiên Cứu Khả Thi (FS) và soạn thảo Kế Hoạch Làm Sạch (dCAP) cho địa điểm.
- **Kế Hoạch Hành Động Tạm Thời** – trình bày phương cách PLP sẽ tiến hành làm sạch một phần đất bị ô nhiễm tại địa điểm.
- **Kế Hoạch Công Chúng Tham Gia** – trình bày phương cách Bộ Môi Sinh sẽ thông báo cho cộng đồng về các hoạt động tại địa điểm và cơ hội để công chúng tham gia vào quá trình dọn dẹp.

## Cần Thêm Thông Tin?

### Xem các tài liệu và thông tin về địa điểm

Các liên kết mạng bên trái phía trên để gửi góp ý, phía dưới để vào trang mạng của địa điểm.

### Liên Hệ Brad Petrovich, Ecology Outreach Specialist

Gọi 425-649-4486 hoặc điện thư: [Brad.Petrovich@ecy.wa.gov](mailto:Brad.Petrovich@ecy.wa.gov).

## Tại Sao Địa Điểm Này Quan Trọng

Địa điểm Emerald Gateway là một phần của Lower Duwamish Waterway (LDW) Superfund Site, bao gồm đoạn sông Duwamish dài 5 dặm chảy về phía bắc vào vịnh Elliot. Cơ Quan Bảo Vệ Môi Trường Hoa Kỳ (EPA) đã bổ sung địa điểm Superfund LDW vào Danh Sách Ưu Tiên Quốc Gia Superfund vào năm 2001. Bộ Môi Sinh đang nỗ lực ngăn chặn hoặc giảm các nguồn gây ô nhiễm đến địa điểm LDW Superfund. Nỗ lực

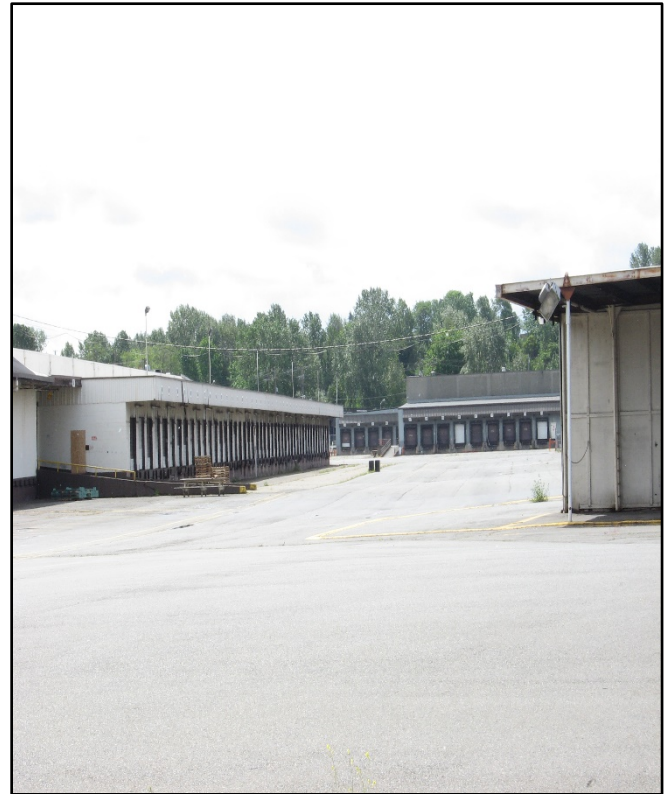
này được gọi là “kiểm soát nguồn nhiễm”, từ đó EPA có thể tiến hành làm sạch lớp trầm tích dưới sông.

## Lịch Sử Về Địa Điểm

Địa điểm Emerald Gateway nằm trong một khu đất bao gồm 29 lô đất thuộc Quận King, rộng khoảng 63 mẫu tại hai địa chỉ (trang 4):

- **3301 South Norfolk Street, Seattle** – trước đây được dùng làm kho chứa thực phẩm cho công ty Unified/Associated Grocers hoặc các công ty khác, bao gồm bảo dưỡng và sửa chữa xe tải, trạm tiếp nhiên liệu và bể chứa ngầm. Ngoài ra nơi đây từng có trạm dịch vụ ô tô (sửa xe) và cơ sở giặt sấy khô.
- **10230 East Marginal Way South, Tukwila** – trước đây được công ty Northwest Auto Wrecking, Inc. dùng để phân rã ô tô cũ để lấy các bộ phận. Hiện lô đất đang bỏ không.

Prologis mua lô đất vào năm 2016 và đang lên kế hoạch xây dựng thành nhà kho và trung tâm phân phối. Prologis dự định thực hiện các Hành Động Tạm Thời (trang 3) cùng lúc với thi công xây dựng tại lô đất.



**Lô Đất Emerald Gateway**



## Ô Nhiễm và Công Việc Làm Sạch Trước Đây

Các điều tra và công việc làm sạch đã được tiến hành ở các phần khác nhau tại địa điểm này từ năm 1989. Các cuộc điều tra đã tìm thấy các chất ô nhiễm sau đây trong đất và nước ngầm:

- các chất trong dầu khí hydrocarbon
- kim loại
- polycyclic aromatic hydrocarbons (PAHs)
- polychlorinated biphenyls (PCBs)

Tất cả các chất ô nhiễm này đã vượt tiêu chuẩn theo luật làm sạch của tiểu bang gọi là Đạo Luật Mô Hình Kiểm Soát Chất Độc (MTCA), do đó phải được làm sạch.

Chủ lô đất trước đã tiến hành một số công việc làm sạch trong Chương Trình Làm Sạch Tự Nguyện của bộ Môi Sinh. Những công việc đó bao gồm khai quật đất và nước ngầm bị ô nhiễm, loại bỏ các bể chứa dưới lòng đất (USTs).



## Kế Hoạch Hành Động Tạm Thời

Các Hành Động Tạm Thời sẽ bao gồm:

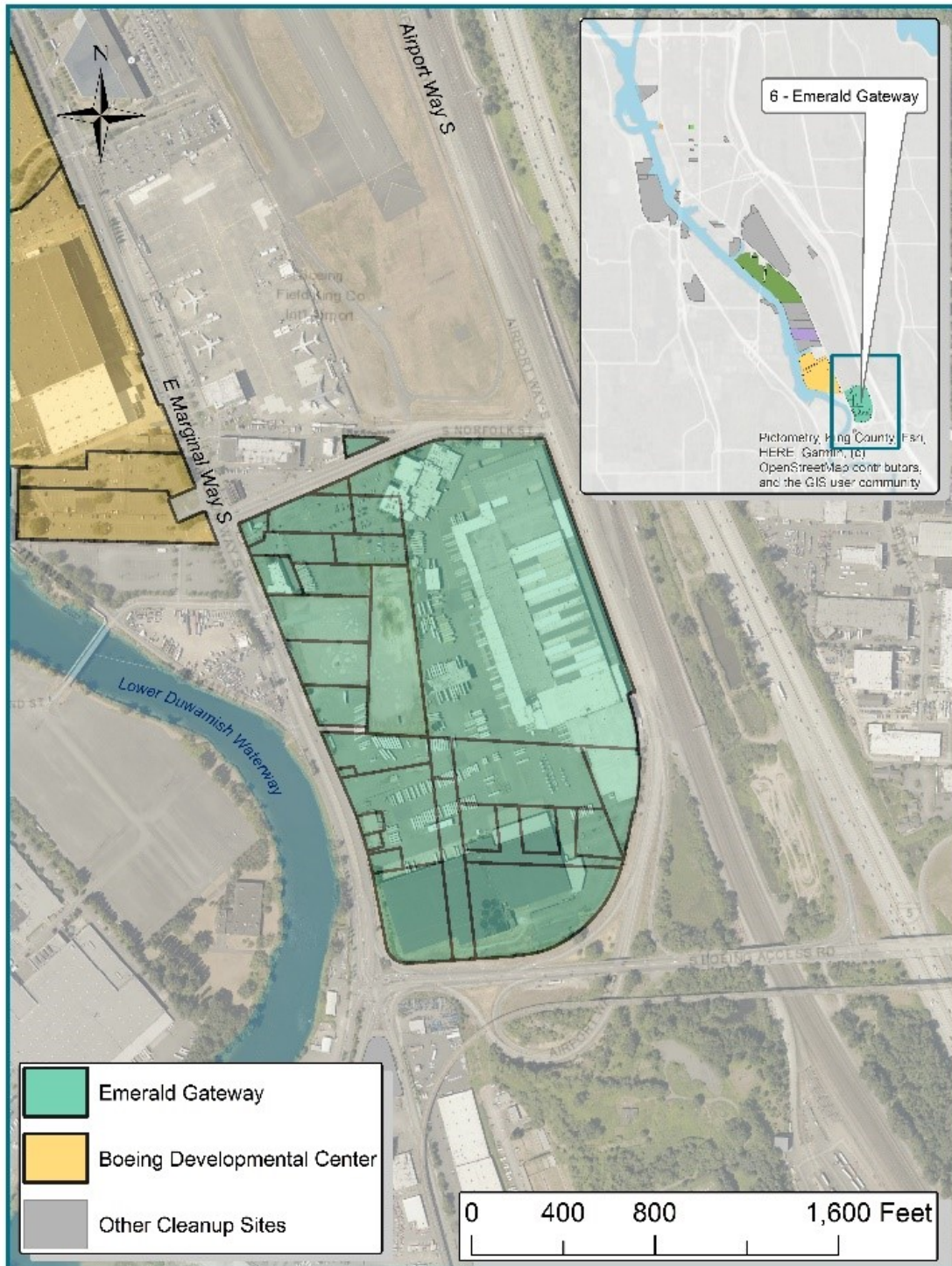
- Đào đất bị ô nhiễm và xử lý ở ngoài khu vực tại các cơ sở hợp pháp;
- Lắp đặt hệ thống vận chuyển và xử lý nước mưa mới;
- Khử nước ngầm (nếu cần) để tạo điều kiện loại bỏ đất.

**Hình: Địa Điểm Emerald Gateway – Kế Hoạch Hành Động Tạm Thời**





Hình: Địa Điểm Khu Vực Emerald Gateway



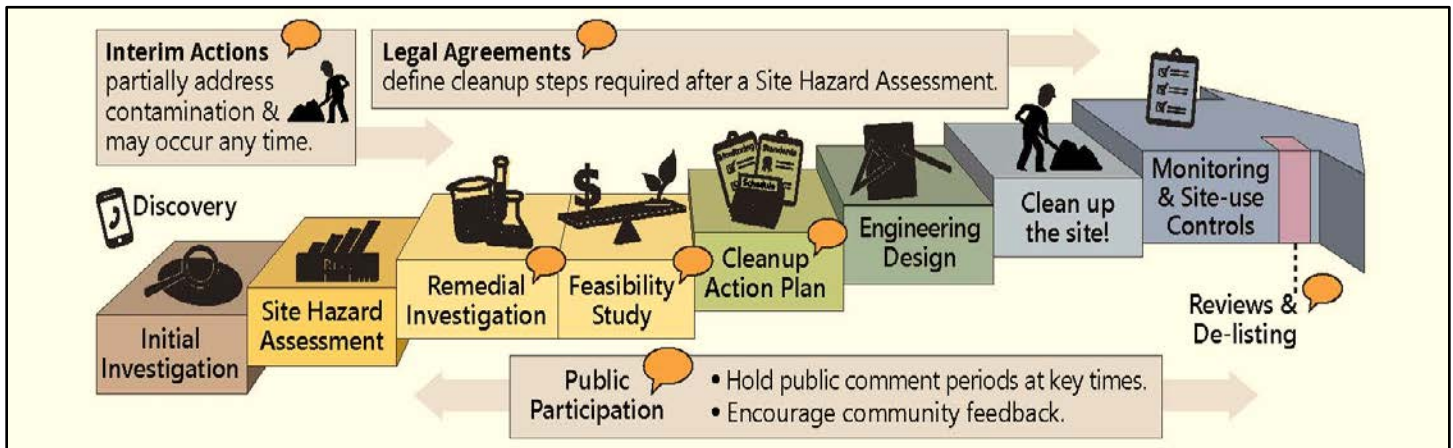
**Để liên hệ Nhóm Tư Vấn Cộng Đồng liên quan đến Lower Duwamish Superfund Site:**

Xin gọi Duwamish River Cleanup Coalition/ Technical Advisory Group số (206) 954-0218, điện thư [contact@duwamishcleanup.org](mailto:contact@duwamishcleanup.org), hoặc vào trang mạng <http://duwamishcleanup.org/>

**Bước Kế Tiếp?**

Bộ Môi Sinh sẽ xem xét tất cả ý kiến nhận được và có thể sửa đổi các tài liệu dựa trên ý kiến của quý vị. Sau đó các văn bản: Lệnh Đồng Thuận, Kế Hoạch Hành Động Tạm Thời và Kế Hoạch Công Chúng Tham Gia sẽ được hoàn thiện. PLPs sẽ tiến hành các khâu: Hành Động Tạm Thời, Khảo Sát Phục Hồi và Nghiên Cứu Khả Thi. Từ Kết quả của các khâu trên sẽ dẫn đến Kế Hoạch Hành Động Làm Sạch.

**Quy Trình Làm Sạch Của Bộ Môi Sinh**



**SEPA**

Thành phố Tukwila là cơ quan chịu trách nhiệm danh sách kiểm tra cho dự án theo Đạo Luật Chính Sách Môi Trường Của Tiểu Bang (SEPA). Nếu quý vị cần xem hoặc góp ý các tài liệu SEPA, xin liên hệ thành phố Tukwila số: (206) 431-3659.

**Espanol:**

El Departamento de Ecología esta anunciando el periodo de comentario público relacionado a la limpieza ambiental del sitio Emerald Gateway. Para obtener este documento, o más información sobre este sitio, en español favor de comunicarse con Gretchen Newman al 360-407-6097 o [preguntas@ecy.wa.gov](mailto:preguntas@ecy.wa.gov)

**Vietnamese:**

Bộ Môi Sinh thông báo đến công chúng về khung thời gian góp ý cho công tác làm sạch môi trường tại khu vực Emerald Gateway. Nếu quý vị cần tài liệu này bằng tiếng Việt hoặc muốn có thêm thông tin, xin liên lạc ông Liêm Nguyễn 360-407-6955, điện thư: [Lngu461@ecy.wa.gov](mailto:Lngu461@ecy.wa.gov)

Toxics Cleanup Program  
3190 160<sup>th</sup> Avenue SE  
Bellevue, WA 98008

## Kêu Gọi Góp Ý Cho Địa Điểm Làm Sạch – Emerald Gateway



*Cảnh Quan Địa Điểm Emerald Gateway*

### Khung thời gian công chúng góp ý

Ngày 28 tháng 10 đến ngày 26 tháng 11- 2019

Qua mạng:

<http://bit.ly/EmGateway>

Bộ Môi Sinh đang xin ý kiến về các tài liệu liên quan đến nỗ lực làm sạch môi trường tại Emerald Gateway, tọa lạc tại 3301 South Norfolk Street - Seattle.

Xem bên trong để biết thêm chi tiết về địa điểm này và cách thức góp ý!

**Dịch Vụ Cho Người Khuyết Tật:** Nếu cần giúp đỡ cho người khuyết tật hoặc muốn nhận tài này bằng ấn bản dành cho người khiếm thị, xin gọi Bộ Môi Sinh số 425-649-7000 hoặc vào trang mạng <https://ecology.wa.gov/accessibility>. Người khiếm thính, xin gọi Washington Relay Service 711. Người khuyết tật nói, xin gọi TTY số 877-833-6341.

## **Emerald Gateway Site Page 5 Graphic text translation**

**Interim Actions** partially address contamination & may occur any time.

**Hành Động Tạm Thời** giải quyết một phần ô nhiễm và có thể thực hiện bất cứ lúc nào.

**Legal Agreements** define cleanup steps required after a Site Hazard Assessment.

**Thỏa thuận pháp lý** xác định các bước làm sạch cần thiết sau khi đánh giá mức nguy hiểm tại địa điểm.

Discovery: Khám Phá

Initial Investigation: Khảo Sát Ban Đầu

Site Hazard Assessment: Đánh Giá Mức Nguy Hiểm Tại Địa Điểm

Remedial Investigation: Khảo Sát Phục Hồi

Feasibility Study: Nghiên Cứu Khả Thi

Cleanup Action Plan: Kế Hoạch Hành Động Làm Sạch

Engineering Design: Thiết Kế Kỹ Thuật

Cleanup the site! Làm sạch địa điểm!

Monitoring & Site-use Controls: Giám Sát và Kiểm Soát Địa Điểm

Reviews & De-listing: Xem Xét và Loại Bỏ Danh Sách

### **Public Participation: Công Chúng Tham Gia**

- Hold public comment periods at key times: Thiết lập khung thời gian công chúng góp ý tại các thời điểm quan trọng
- Encourage community feedback: Khuyến khích cộng đồng góp ý