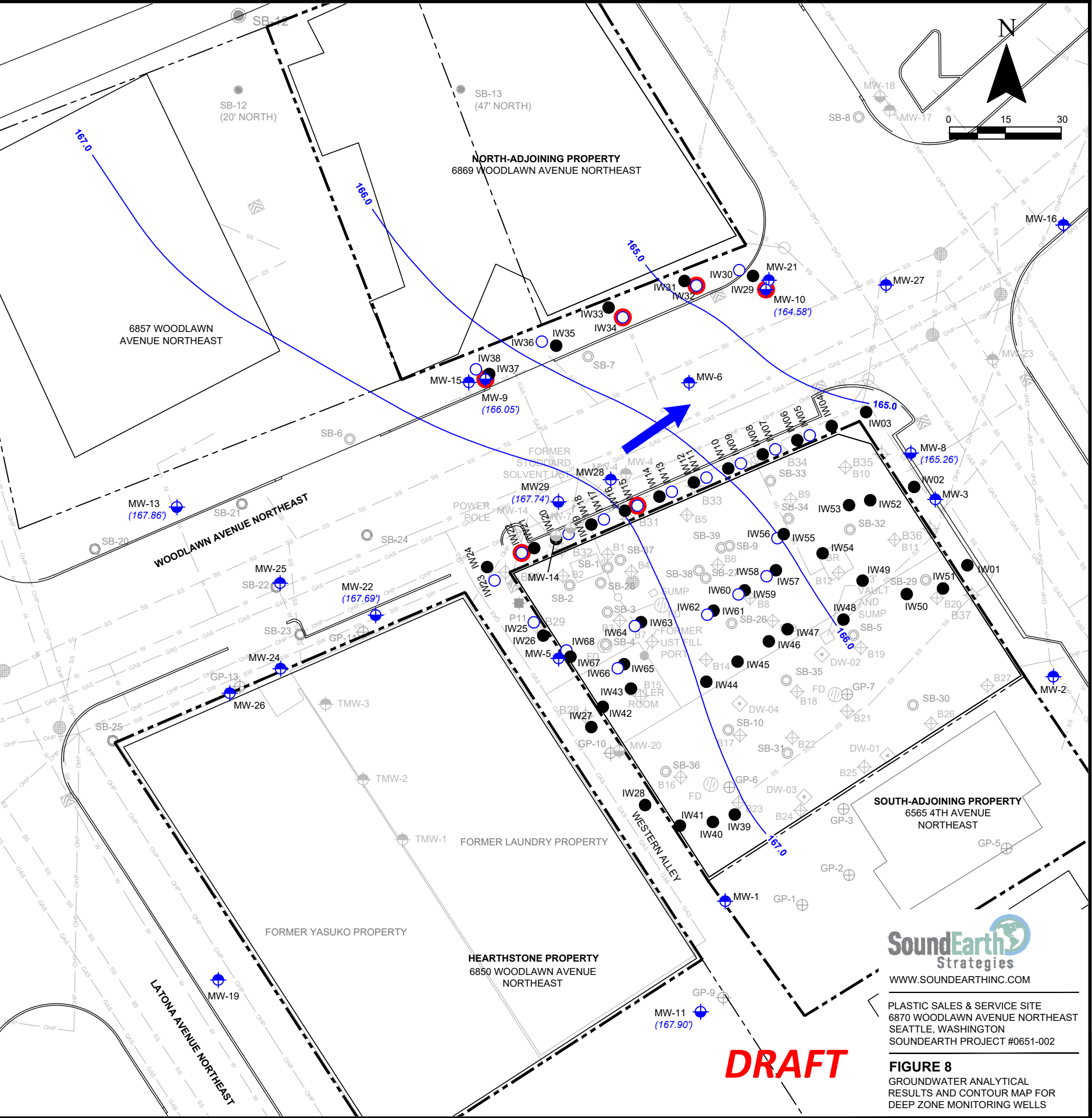


LEGEND

- CATCH BASIN
- MANHOLE
- SHALLOW-ZONE MONITORING WELL
- DEEP-ZONE MONITORING WELL
- DEEP DEWATERING WELL
- SHALLOW INJECTION WELL
- DEEP INJECTION WELL
- APPROXIMATE DIRECTION OF GROUNDWATER FLOW (DEEP ZONE)
- DEEP ZONE POTENTIOMETRIC SURFACE CONTOUR (OCTOBER 19-20, 2020)
- GROUNDWATER ELEVATION (167.41)
- DECOMMISSIONED WELL
- DIRECT-PUSH BORING (GEOENGINEERS 2002/2003)
- DIRECT-PUSH BORING (GEOENGINEERS 2004)
- DIRECT-PUSH BORING (FARALLON 2004)
- DIRECT-PUSH BORING (FARALLON 2006/2007)
- DIRECT-PUSH BORING (FARALLON 2010)
- DIRECT-PUSH BORING (SOUNDEARTH 2008)
- HOLLOW-STEM AUGER (SOUNDEARTH 2009)
- POST-ELECTRICAL RESISTANCE HEATING BORING LOCATION
- STORMWATER LINE
- GAS LINE
- SANITARY SEWER LINE
- WATER LINE
- OVERHEAD POWER LINE
- PROPERTY BOUNDARY LINE
- FLOOR DRAIN
- DECOMMISSIONED WELL
- bgs BELOW GROUND SURFACE
- DCE DICHLOROETHENE
- PCE TETRACHLOROETHENE
- TCE TRICHLOROETHENE
- UST UNDERGROUND STORAGE TANK
- MTCA WASHINGTON STATE MODEL TOXICS CONTROL ACT
- DENOTES CONCENTRATION EXCEEDS MTCA METHOD A OR B CLEANUP LEVEL
- DENOTES SAMPLE WAS COLLECTED USING A PASSIVE MEMBRANE SAMPLER

- NOTES:**
- FIGURE DERIVED FROM BASEMAP BY FARALLON CONSULTING, 2010.
 - HISTORICAL DATA FOR DECOMMISSIONED MONITORING WELLS IS NOT INCLUDED. PLEASE SEE FULL DATA TABLES FOR DECOMMISSIONED MONITORING WELL DATA.

Well ID	Sample Date	Analytical Results (micrograms per liter)						
		PCE	TCE	cis-1,2-DCE	trans-1,2-DCE	1,1-DCE	Vinyl Chloride	
Deep Zone Wells								
MW08	11/19/04	0.36	< 0.20	< 0.20	< 0.20	--	< 0.20	
	06/01/06	< 0.20	< 0.20	< 0.20	< 0.20	--	< 0.20	
	11/19/08	0.70	< 0.20	< 0.20	< 0.20	--	< 0.20	
	05/04/10	< 1.0	< 0.20	< 0.20	< 0.20	--	< 0.20	
	09/09/14	< 0.20	< 0.20	< 0.20	< 0.20	< 0.20	< 0.20	
	10/25/18	< 0.20	< 0.20	< 0.20	< 0.20	--	< 0.20	
	01/28/20	< 0.20	< 0.20	< 0.20	< 0.20	--	< 0.20	
	04/21/20	< 0.20	< 0.20	< 0.20	< 0.20	--	< 0.20	
	07/20/20	< 0.20	< 0.20	< 0.20	< 0.20	--	< 0.20	
	10/19/20	< 0.20	< 0.20	< 0.20	< 0.20	--	< 0.20	
MW09	11/19/04	210	< 1.0	< 1.0	< 1.0	--	< 1.0	
	06/01/06	390	< 2.0	< 2.0	< 2.0	--	< 2.0	
	04/20/07	410	< 2.0	< 2.0	< 2.0	--	< 2.0	
	11/20/08	220	< 2.0	< 2.0	< 2.0	--	< 2.0	
	05/04/10	190	< 0.20	< 0.20	< 0.20	--	< 0.20	
	09/10/14	89	< 0.20	< 0.20	< 0.20	< 0.20	< 0.20	
	10/24/18	160	< 1.0	< 1.0	< 1.0	--	< 1.0	
	01/29/20	97	3.4	160	< 1.0	--	< 1.0	
	04/21/20	72	4.6	120	< 1.0	--	< 0.20	
	07/21/20	130	11	170	1.4	--	< 0.20	
MW10	11/19/04	250	13	110	< 1.0	--	< 0.20	
	06/01/06	250	< 0.20	< 0.20	< 0.20	--	< 0.20	
	04/20/07	< 0.20	< 0.20	< 0.20	< 0.20	--	< 0.20	
	11/20/08	< 0.20	< 0.20	< 0.20	< 0.20	--	< 0.20	
	05/04/10	3.30	< 0.20	< 0.20	< 0.20	--	< 0.20	
	09/10/14	600	< 0.20	< 0.20	< 0.20	< 0.20	< 0.20	
	10/24/18	210	< 0.20	< 0.20	< 0.20	< 0.20	< 0.20	
	04/09/19*	21	1.1	1.8	< 0.20	--	< 0.20	
	01/29/20	6.5	3.3	250	< 1.0	--	1.6	
	04/22/20	< 2.0	< 2.0	270	< 2.0	--	1.5	
MW11	06/02/06	< 0.20	< 0.20	< 0.20	< 0.20	--	< 0.20	
	11/20/08	< 0.20	< 0.20	< 0.20	< 0.20	--	< 0.20	
	05/03/10	< 1.0	< 0.20	< 0.20	< 0.20	--	< 0.20	
	10/07/14	< 0.20	< 0.20	< 0.20	< 0.20	< 0.20	< 0.20	
	06/02/06	0.76	< 0.20	< 0.20	< 0.20	--	< 0.20	
	11/19/08	< 0.20	< 0.20	< 0.20	< 0.20	--	< 0.20	
	05/03/10	< 1.0	< 0.20	< 0.20	< 0.20	--	< 0.20	
	09/09/14	< 0.20	< 0.20	< 0.20	< 0.20	< 0.20	< 0.20	
	10/24/18	< 0.20	< 0.20	< 0.20	< 0.20	--	< 0.20	
	11/20/08	< 0.20	< 0.20	< 0.20	< 0.20	--	< 0.20	
MW12	05/04/10	< 1.0	< 0.20	< 0.20	< 0.20	--	< 0.20	
	09/09/14	< 0.20	< 0.20	< 0.20	< 0.20	< 0.20	< 0.20	
	10/24/18	< 0.20	< 0.20	< 0.20	< 0.20	--	< 0.20	
	06/02/06	< 0.20	< 0.20	< 0.20	< 0.20	--	< 0.20	
	04/20/07	< 0.20	< 0.20	< 0.20	< 0.20	--	< 0.20	
	11/19/08	< 0.20	< 0.20	< 0.20	< 0.20	--	< 0.20	
	05/03/10	< 1.0	< 0.20	< 0.20	< 0.20	--	< 0.20	
	09/09/14	< 0.20	< 0.20	< 0.20	< 0.20	< 0.20	< 0.20	
	10/24/18	< 0.20	< 0.20	< 0.20	< 0.20	--	< 0.20	
	11/20/08	< 0.20	< 0.20	< 0.20	< 0.20	--	< 0.20	
MW13	05/04/10	< 1.0	< 0.20	< 0.20	< 0.20	--	< 0.20	
	09/10/14	< 0.20	< 0.20	< 0.20	< 0.20	< 0.20	< 0.20	
	10/24/18	< 0.20	< 0.20	< 0.20	< 0.20	--	< 0.20	
	06/02/06	< 0.20	< 0.20	< 0.20	< 0.20	--	< 0.20	
	04/20/07	< 0.20	< 0.20	< 0.20	< 0.20	--	< 0.20	
	11/19/08	< 0.20	< 0.20	< 0.20	< 0.20	--	< 0.20	
	05/03/10	< 1.0	< 0.20	< 0.20	< 0.20	--	< 0.20	
	09/09/14	< 0.20	< 0.20	< 0.20	< 0.20	< 0.20	< 0.20	
	10/24/18	< 0.20	< 0.20	< 0.20	< 0.20	--	< 0.20	
	11/20/08	< 0.20	< 0.20	< 0.20	< 0.20	--	< 0.20	
MW22	05/04/10	< 1.0	< 0.20	< 0.20	< 0.20	--	< 0.20	
	09/10/14	< 0.20	< 0.20	< 0.20	< 0.20	< 0.20	< 0.20	
	10/24/18	< 0.20	< 0.20	< 0.20	< 0.20	--	< 0.20	
	06/02/06	< 0.20	< 0.20	< 0.20	< 0.20	--	< 0.20	
	04/20/07	< 0.20	< 0.20	< 0.20	< 0.20	--	< 0.20	
	11/19/08	< 0.20	< 0.20	< 0.20	< 0.20	--	< 0.20	
	05/03/10	< 1.0	< 0.20	< 0.20	< 0.20	--	< 0.20	
	09/09/14	< 0.20	< 0.20	< 0.20	< 0.20	< 0.20	< 0.20	
	10/24/18	< 0.20	< 0.20	< 0.20	< 0.20	--	< 0.20	
	11/20/08	< 0.20	< 0.20	< 0.20	< 0.20	--	< 0.20	
MW29	05/04/10	< 0.20	< 0.20	< 0.20	< 0.20	--	< 0.20	
	09/10/14	< 0.20	< 0.20	< 0.20	< 0.20	< 0.20	< 0.20	
	10/24/18	< 0.20	< 0.20	< 0.20	< 0.20	--	< 0.20	
	06/02/06	4.5	1.1	2.8	< 0.20	--	< 0.20	
	04/22/20	0.79	< 0.20	< 0.20	< 0.20	--	< 0.20	
	07/21/20	4.6	1.5	0.86	< 0.20	--	< 0.20	
	10/19/20	4.5	1.2	0.55	< 0.20	--	< 0.20	
	02/12/20	< 0.20	< 0.20	1.5	< 0.20	--	< 0.20	
	05/26/20	< 0.20	< 0.20	1.8	< 0.20	< 0.20	< 0.20	
	07/20/20	< 0.20	< 0.20	1.9	< 0.20	--	< 0.20	
IW07	10/19/20	< 0.20	< 0.20	1.5	< 0.20	--	< 0.20	
	02/12/20	0.21	< 0.20	3.3	< 0.20	--	0.58	
	05/26/20	0.34	0.44	18	< 0.20	< 0.20	11	
	07/20/20	0.36	0.58	28	< 0.20	--	19	
	10/19/20	0.33	0.45	27	< 0.20	--	20	
	02/12/20	< 0.20	< 0.20	1.5	< 0.20	--	30	
	05/26/20	< 0.50	< 0.50	4.8	< 0.50	< 0.50	91	
	07/20/20	< 1.0	< 1.0	8.5	< 1.0	< 0.50	160	
	10/19/20	< 1.0	< 1.0	8.2	< 1.0	--	150	
	IW32	02/12/20	< 40	950	7,100	73	--	250
05/26/20		< 50	370	5,700	< 50	< 50	250	
07/20/20		< 50	260	5,400	< 50	--	250	
10/19/20		23	200	4,600	35	--	240	
04/09/19		230	21	11	< 0.20	--	1.0	
02/12/20		360	3,100	4,100	50.0	--	100	
05/26/20		310	2,400	7,700	83	< 50	160	
07/20/20		290	2,300	11,000	110	--	220	
10/19/20		230	1,400	13,000	140	--	280	
IW36		04/09/19	0.37	< 0.20	< 0.20	< 0.20	--	< 0.20
	05/26/20	< 0.20	< 0.20	< 0.20	< 0.20	< 0.20	< 0.20	
	07/20/20	< 0.20	< 0.20	< 0.20	< 0.20	--	< 0.20	
	10/19/20	< 0.20	< 0.20	< 0.20	< 0.20	--	< 0.20	
	MTCA Cleanup Levels For Groundwater		5	5	16	160	400	0.2



SoundEarth Strategies
 WWW.SOUNDEARTHINC.COM

PLASTIC SALES & SERVICE SITE
 6870 WOODLAWN AVENUE NORTHEAST
 SEATTLE, WASHINGTON
 SOUNDEARTH PROJECT #0651-002

FIGURE 8
 GROUNDWATER ANALYTICAL
 RESULTS AND CONTOUR MAP FOR
 DEEP ZONE MONITORING WELLS