

Sitios en el Lower Duwamish Waterway



Foto por John Monnat, 2011

CONTACTOS E INFORMACIÓN

Coordinadora de Participación Pública:

Kelsey Ketcheson
 kket461@ecy.wa.gov
 425-649-7287

**Para más información
acerca de limpieza de
sitios y control de
fuentes, visite
nuestro sitio web en:**

http://www.ecy.wa.gov/programs/tcp/sites_brochure/lower_duwamish/lower_duwamish_hp.html

**¡Únase a nuestra lista
de correo electrónico
para actualizaciones!**

<https://listserv.wa.gov/cgi-bin/wa?A0=DUWAMISH-RIVER-UPDATES>

Limpiando sitios para reducir la contaminación en el Lower Duwamish Waterway

Ecología está dirigiendo el esfuerzo de limpiar las fuentes de contaminación alrededor del Sitio Superfondo de Lower Duwamish Waterway (LDW; por sus siglas en inglés). A esto se le llama control de fuentes.

El control de fuentes se define como la búsqueda de fuentes de contaminación y las acciones a tomarse para detenerlas o reducirlas antes de que lleguen al LDW. Control de fuentes es una parte crucial del compromiso hecho por Ecología de controlar la contaminación suficientemente para que la Agencia de Protección Ambiental (EPA; por sus siglas en inglés) pueda comenzar a limpiar los sedimentos en el río. Nuestro objetivo a largo plazo es minimizar la re-contaminación de los sedimentos y restaurar la calidad del agua en el río. Una variedad de acciones, así como inspecciones de negocios, control de escorrentía pluvial, educación, y limpieza de sitios contaminados, forman parte del control de fuentes. Contaminantes en el suelo y aguas subterráneas en las áreas alrededor del LDW posan un riesgo a la salud humana y al ambiente. Estos contaminantes pueden llegar al río a través de descargas de aguas subterráneas, descargas pluviales, erosión, y otras rutas.

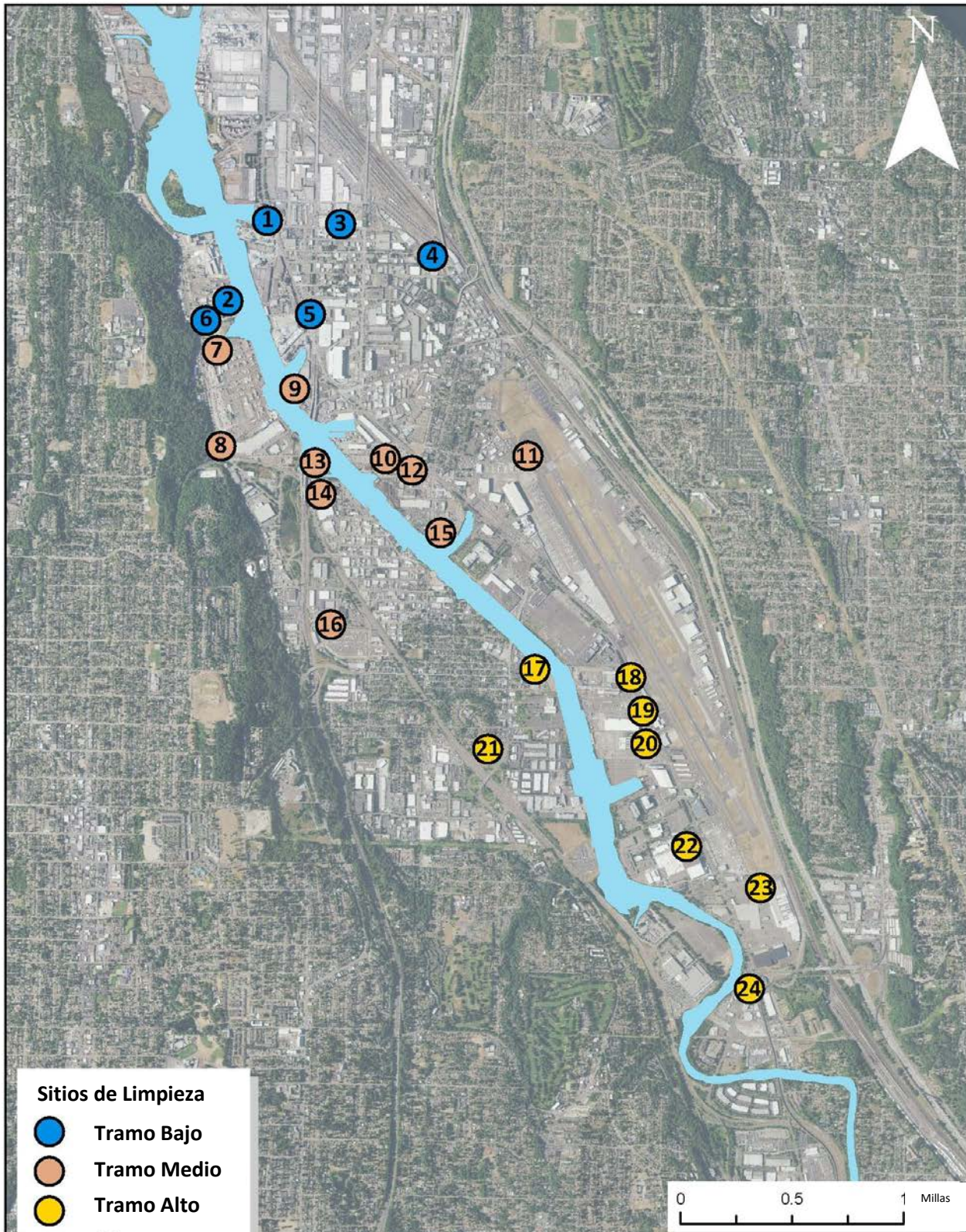
De río arriba a río abajo

Ecología y la EPA desarrollaron un enfoque para el control de fuentes y la limpieza del LDW de "río arriba a río abajo". El LDW fue dividido en secciones más manejables llamadas Tramos Alto, Medio, y Bajo. Como el río fluye hacia el norte hacia Elliott Bay, el Tramo alto (río arriba) comienza en Tukwila y el Tramo bajo (río abajo) termina en la punta sur de Harbor Island. Al trabajar de esta manera nos aseguramos que contaminación de río arriba no re-contamina áreas ya limpias río abajo.

¡Progreso!

Ecología está activamente manejando 24 sitios a través de nuestro proceso formal de limpieza bajo la Ley Modelo para el Control de Sustancias Tóxicas (MTCA; por sus siglas en inglés). Nuestro Programa de Limpieza de Contaminación Tóxica (TCP; por sus siglas en inglés) es responsable de 20 sitios de limpieza en el proceso formal. Nuestro Programa de Desechos Peligrosos y Reducción de Sustancias Tóxicas es responsable de cuatro sitios. Otros sitios son limpiados independientemente a través del Programa de Limpieza Voluntaria (VCP; por sus siglas en inglés).

El siguiente es un breve resumen de la condición actual de cada uno de los sitios de limpieza formales de Ecología. Los números en el siguiente mapa corresponden a sitios en específico. Más información de los sitios se encuentra en las páginas 3 a la 11.





5055 E Marginal Way, Seattle

① Snopac Property

Orden acordada: 2019.

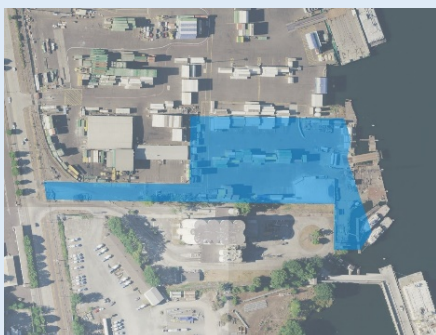
CSID: 12463

Condición: La Investigación Correctiva ha sido completada. El Estudio de Viabilidad está en progreso. La Acción Provisional está en progreso.

Usos previos: Almacenaje comercial, disposición de arenilla de pulir, procesamiento de pescado.

Usos al corriente: Almacenaje y montaje de equipo de construcción.

Contaminantes preocupantes: PCBs, PAHs, constituyentes de hidrocarburos de petróleo, metales.



5658 W Marginal Way SW, Seattle

② Duwamish Shipyard

Orden acordada: 2010.

CSID: 54

Condición: La Investigación Correctiva ha sido completada. El Estudio de Viabilidad está en progreso.

Usos previos: Reparación y mantenimiento de navíos flotantes.

Usos al corriente: Almacenamiento de contenedores de envío y acceso de vehículos.

Contaminantes preocupantes: PCBs, PAHs, SVOCs, tributilo de estaño, dioxinas, furanos, aceite, metales.



220 S Dawson St, Seattle

③ General Electric Aviation Div

Decreto de Consentimiento: 2014.

CSID: 2446

Condición: Implementando el Plan de Acción de Limpieza.

Usos previos: Almacén y servicio de partes para aviones.

Usos al corriente: Espacio de oficina.

Contaminantes preocupantes: VOCs clorinados, metales, combustibles, y aceites.



734 S Lucile St, Seattle

④ Burlington Environmental LLC Georgetown

Orden acordada: 2010; enmendado 2015. **CSID:** 2622

Condición: Implementando el Plan de Acción de Limpieza. Varias acciones de limpieza provisionales ocurrieron en el 1991.

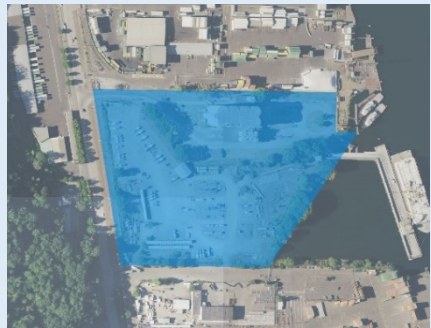
Usos previos: Facilidad para el tratamiento y almacenamiento de desechos peligrosos.

Usos al corriente: Las facilidades cerraron en el 2003; recibo y almacenamiento a corto plazo de pequeñas cantidades de desperdicios.

Contaminantes preocupantes: PCBs, VOCs, SVOCs, hidrocarburos de petróleo.



Between 4th Ave S and Duwamish Waterway



5900 W Marginal Way SW, Seattle



6000 W Marginal Way, Seattle



6020 W Marginal Way, Seattle

5 West of 4th

Orden acordada: 2014; enmendado 2017. **CSID:** 12260

Condición: El Estudio de Viabilidad está en progreso. Estudios piloto completados. Muestreo de agua intersticial en el sedimento planeado. Varias acciones de limpieza provisional han ocurrido desde el 2007.

Usos previos: Facilidad para el tratamiento y almacenamiento de desechos peligrosos y moldeado a presión de zinc.

Usos al corriente: Las facilidades cerraron en el 2003; enchapado de metal y fabricación de contenedores de metal.

Contaminantes preocupantes: VOCs clorinados, metales.

6 Glacier Northwest Inc

Orden acordada: 2009. **CSID:** 599

Condición: La Investigación Correctiva y el Estudio de Viabilidad están en progreso

Usos previos: Manufactura de carbón activado, pegas y resinas.

Usos al corriente: Almacenamiento y distribución de cemento.

Contaminantes preocupantes: PCBs, PAHs, VOCs, SVOCs, hidrocarburos de petróleo, dioxinas, furanos, metales.

7 Port of Seattle N Terminal 115

Orden acordada: 2011. **CSID:** 1229

Condición: La Investigación Correctiva está en progreso

Usos previos: Reclamación de estaño.

Usos al corriente: Distribución de tablas de madera; almacenamiento de vehículos.

Contaminantes preocupantes: PAHs, SVOCs, hidrocarburos de petróleo, metales.

8 Terminal 115 Plant 1

Orden acordada: 2020. **CSID:** 11307

Condición: Orden Acordada firmada en junio de 2020.

Usos previos: Manufactura de aviones incluyendo enchapado, ensamblaje, pruebas de motor y combustible, y trabajos en metal, producción de concreto, relleno del antiguo canal del río.

Usos al corriente: Venta de combustible al detal, transferencia de carga, procesamiento de mariscos, mantenimiento limitado de vehículos y contenedores de carga.

Contaminantes preocupantes: VOCs, SVOCs, petróleo, metales.



6365 1st Ave S, Seattle

9 Duwamish Marine Center

Orden acordada: 2011.

CSID: 4146

Condición: La Investigación Correctiva ha sido completada. El Estudio de Viabilidad está en progreso.

Usos previos: Reparación y mantenimiento de navíos flotantes, vendedor de trastos, servicios de construcción, terminal de envío de barcasas.

Usos al corriente: Operaciones de remolcadores y barcasas, fabricación de metal.

Contaminantes preocupantes: PCBs, PAHs, aceite, metales.



6900 Fox Ave S, Seattle

10 Fox Ave Building

Orden acordada: 1991, 2009, and 2012.

CSID: 5082

Condición: La Investigación Correctiva y el Estudio de Viabilidad han sido completados. Implementando el Plan de Acción de Limpieza. Acción de Limpieza Provisional ocurrió en el 2009.

Usos previos: Manufactura de cadenas, re-empaque y distribución de químicos y petróleo.

Usos al corriente: Distribución de sustancias químicas.

Contaminantes preocupantes: CVOCs, pentaclorofenol, aceite, benceno.



7370 E Marginal Way S, Seattle

11 North Boeing Field Georgetown Steam Plant

Orden acordada: 2008.

CSID: 4765

Condición: La Investigación Correctiva está en progreso. Acción de Limpieza Provisional ocurrió en el 2011.

Usos previos: Planta generatriz de electricidad, manufactura de aviones, mantenimiento e investigación.

Usos al corriente: Manufactura de aviones, investigación, y entrega; almacenamiento de combustible para aviones.

Contaminantes preocupantes: PCBs, PAHs, hidrocarburos de petróleo, VOCs, SVOCs, combustible para aviones, ftalatos, metales.



730 S Myrtle St, Seattle

12 Whitehead Tye

Orden acordada: 2016.

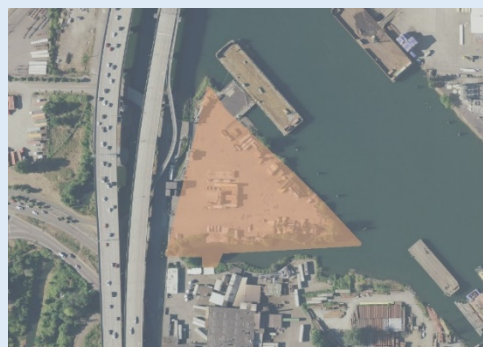
CSID: 12115

Condición: El Plan de Trabajo para la Investigación Correctiva está en progreso. Acción de Limpieza Provisional ocurrió en el 2018.

Usos previos: Preparado final de tablas de madera, quema de basura, tratado de madera.

Usos al corriente: Reciclaje de metal.

Contaminantes preocupantes: PCBs, PAHs, VOCs, pentaclorofenol, petróleo, dioxinas, furanos, metales.



7100 2nd Ave SW, Seattle

13 Douglas Management Dock

Orden acordada: 2011.

CSID: 6967

Condición: La Investigación Correctiva ha sido completada. El Estudio de Viabilidad está en progreso.

Usos previos: Planta por lote de arena y grava; estacionamiento y mantenimiento de autobuses escolares.

Usos al corriente: Almacenamiento de equipo y contenedores de envío.

Contaminantes preocupantes: PCBs, aceite, metales.



7152 1st Ave S, Seattle

14 Industrial Container Services WA LLC

Orden acordada: 2010.

CSID: 62

Condición: La Investigación Correctiva ha sido completada. El Estudio de Viabilidad está en progreso.

Usos previos: Limpieza y reciclaje de contenedores de almacenaje usados, algunos usados para almacenar desechos peligrosos.

Usos al corriente: Limpieza y reciclaje de contenedores de almacenaje usados.

Contaminantes preocupantes: PCBs, PAHs, VOCs, pesticidas, aceite, metales.



7400 8th Ave S, Seattle

15 Crowley Marine Services 8th Ave S

Orden acordada: 2009.

CSID: 2520

Condición: La Investigación Correctiva ha sido completada. El Estudio de Viabilidad está en progreso.

Usos previos: Manufactura de tubos, cadenas, equipo hidráulico, y concreto; almacenaje de maquinaria y chatarra de hierro; aserradero, distribución de tablas de madera, tratamiento de madera con creosote.

Usos al corriente: Tránsito y carga de suelos contaminados y sedimentos de dragado de camiones de carga o barcazas a vagones de tren.

Contaminantes preocupantes: PAHs, metales



8200 2nd Ave S, Seattle

16 South Park Landfill

Orden acordada: 2009. **Decreto de Consentimiento:** 2019.

CSID: 1324

Condición: La Investigación Correctiva y el Estudio de Viabilidad han sido completados. Implementando el Plan de Acción de Limpieza. Acciones de Limpieza Provisional ocurrieron en el 2016 y en el 2020 (en progreso).

Usos previos: Vertedero, almacenamiento de camiones y equipo, desguace de automóviles.

Usos al corriente: Estación de transferencia de desechos sólidos, negocios comerciales, estacionamiento de autobuses escolares.

Contaminantes preocupantes: VOCs clorinados, VOCs, gases de vertedero, hidrocarburos de petróleo, aceite, metales.



8604 Dallas Ave S, Seattle

17 South Park Marina

Orden acordada: 2019.

CSID: 2858

Condición: El Plan de trabajo para la Investigación Correctiva está en progreso.

Usos previos: Marina (incluyendo reparación, almacenamiento, y mantenimiento de botes); operaciones de reacondicionamiento de barriles.

Usos al corriente: Marina con reparación y almacenamiento de botes.

Contaminantes preocupantes: PCBs, PAHs, VOCs, dioxinas, furanos, ftalatos, pesticidas, aceite, metales.



8531 E Marginal Way S, Seattle

18 Jorgensen Forge Corp

Orden acordada: 2007 y 2017.

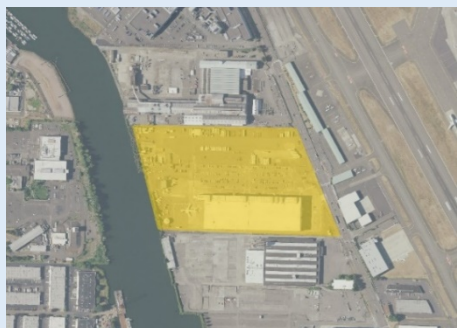
CSID: 3689

Condición: El Plan de Trabajo para la Investigación Correctiva está en progreso. Acción de Limpieza Provisional ocurrió en el 2014.

Usos previos: Fabricación de acero estructural, tractores y equipo de carretera; manufactura de buques para el Navy, distribución de acero.

Usos al corriente: La facilidad está siendo demolida para re-uso en el futuro.

Contaminantes preocupantes: PCBs, VOCs, petróleo, metales.



8701 E Marginal Way S, Tukwila

19 Boeing Isaacson Thompson

Orden acordada: 2010.

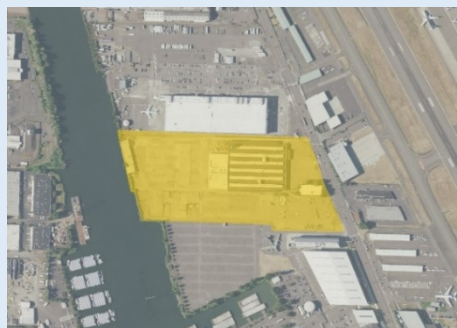
CSID: 1944

Condición: La Investigación Correctiva ha sido completada. El Estudio de Viabilidad está en progreso.

Usos previos: Manufactura de aviones.

Usos al corriente: Manufactura de aviones.

Contaminantes preocupantes: PCBs, PAHs, VOCs, SVOCs, hidrocarburos de petróleo, metales.



8801 E Marginal Way S, Tukwila

20 8801 E Marginal Way S

Orden acordada: 2006 (sedimento) 2008 (tierras altas).

CSID: 5056

Condición: La Investigación Correctiva ha sido completada. El Estudio de Viabilidad y el Plan de Trabajo para la Acción de Limpieza Provisional están siendo finalizados.

Usos previos: Manufactura de camiones.

Usos al corriente: Ninguno (en desarrollo)

Contaminantes preocupantes: PCBs, PAHs, VOCs, SVOCs, hidrocarburos de petróleo, metales.



1231 S Director St, Seattle

21 Precision Engineering Inc.

Orden acordada: Bajo negociación.

CSID: 4532

Condición: Orden acordada bajo negociación.

Usos previos: Manufactura de artículos marinos de gran tamaño, incluyendo propelas y montajes de hojas. Servicios incluían: trituración, pulido, enchape en cromo, moler, soldar, y cubrir.

Usos al corriente: Almacén de herrajería de tareas pesadas, herramientas de máquinas, materiales de construcción, y equipo sobrante.

Contaminantes preocupantes: Tricloroetileno (TCE; por sus siglas en inglés), cromo, petróleo.



9725 E Marginal Way S, Seattle

22 Boeing Developmental Center

Orden acordada: 2019.

CSID: 5059

Condición: El Plan de Trabajo para la Investigación Correctiva está en progreso. Acción de Limpieza Provisional ocurrió en el 2019.

Usos previos: Varios usos comerciales, industriales, y de agricultura.

Usos al corriente: Primordialmente investigación y desarrollo para aviones, así como pruebas estructurales de sistemas hidráulicos, desarrollo de revestimientos, e imprenta en 3D.

Contaminantes preocupantes: VOCs, TPHs, metales, PCBs, y PAHs.



3301 S Norfolk St, Seattle

23 Emerald Gateway

Orden acordada: 2020.

CSID: 6584

Condición: Acción de Limpieza Provisional en planes.

Usos previos: Almacenamiento comercial, operaciones de reparación y mantenimiento de camiones, actividades de dispensa de combustible para camiones.

Usos al corriente: Almacenamiento comercial.

Contaminantes preocupantes: PCBs, PAHs, constituyentes de hidrocarburos de petróleo, metales.



10805 Tukwila International Blvd, Tukwila

24 Boeing Field Chevron

Orden acordada: 2015.

CSID: 7030

Condición: La Investigación Correctiva ha sido completada. El Estudio de Viabilidad está en desarrollo.

Usos previos: Estación de servicio con almacenamiento subterráneo de gasolina.

Usos al corriente: Estación de servicio con almacenamiento subterráneo de gasolina.

Contaminantes preocupantes: Benceno, gasolina, diésel.

Acrónimos:

CVOCs: compuestos orgánicos volátiles clorinados

PAHs: hidrocarburos aromáticos policíclicos

PCBs: bifenilos policlorinados

SVOC: compuestos orgánicos semi-volátiles

TPH: hidrocarburos de petróleo totales

VOC: compuestos orgánicos volátiles

Condición del sitio formal del Lower Duwamish Waterway



Comentario Público **Acciones Provisionales:** limpieza de contaminación parcial que puede ocurrir en cualquier momento.

Condición al Corriente

Nombre del Sitio

1	Estudio de Viabilidad y Acción Provisional en marcha 2019 → → → → → 2020	Snopac Property
2	Estudio de Viabilidad en progreso 2010 → → → → →	Duwamish Shipyard
3	Implementando de Plan de Acción de Limpieza 2014 → → → → → 2007	General Electric Aviation Div
4	Implementando de Plan de Acción de Limpieza 2010 → → → → → → → → 1991	Burlington Environmental LLC Georgetown
5	Estudio de Viabilidad en progreso 2014 → → → → → 2007	West of 4th
6	Acción Correctiva y Estudio de Viabilidad en progreso 2009 → → → → →	Glacier Northwest Inc
7	Acción Correctiva en progreso 2011 → → →	Port of Seattle N Terminal 115
8	Orden acordada firmada en junio del 2020 2020 →	Terminal 115 Plant 1
9	Estudio de Viabilidad en progreso 2011 → → → → →	Duwamish Marine Center
10	Implementando de Plan de Acción de Limpieza 1991, 2009 & 2012 → → → → → → → 2009	Fox Ave Building
11	Acción Correctiva en progreso 2008 → → → 2011	North Boeing Field Georgetown Steam Plant
12	Plan de Trabajo para la Investigación Correctiva en progreso 2016 → → → 2018	Whitehead Tye

Condición del sitio formal del Lower Duwamish Waterway



Comentario Público Acciones Provisionales: limpieza de contaminación parcial que puede ocurrir en cualquier momento

	Condición al Corriente	Nombre del Sitio
13	<p>Estudio de Viabilidad en progreso</p> <p>2011</p>	Douglas Management Dock
14	<p>Estudio de Viabilidad en progreso</p> <p>2010</p>	Industrial Container Services WA LLC
15	<p>Estudio de Viabilidad en progreso</p> <p>2009</p>	Crowley Marine Services 8 th Ave S
16	<p>Implementando de Plan de Acción de Limpieza</p> <p>2009, 2019</p> <p>2016 & 2020</p>	South Park Landfill
17	<p>Plan de Trabajo para la Investigación Correctiva en progreso</p> <p>2019</p>	South Park Marina
18	<p>Plan de Trabajo para la Investigación Correctiva en progreso</p> <p>2007 & 2017</p> <p>2014</p>	Jorgensen Forge Corp
19	<p>Estudio de Viabilidad en progreso</p> <p>2010</p>	Boeing Isaacson Thompson
20	<p>Estudio de Viabilidad y Acción Provisional esperando a ser finalizado</p> <p>2006 & 2008</p> <p>2020</p>	8801 E Marginal Way
21	<p>Orden acordada bajo negociación</p> <p>2020</p>	Precision Engineering Inc.
22	<p>Plan de Trabajo para la Investigación Correctiva en progreso</p> <p>2019</p> <p>2019</p>	Boeing Developmental Center
23	<p>Orden acordada finalizada y Acción Provisional planificada</p> <p>2020</p> <p>2020</p>	Emerald Gateway
24	<p>Estudio de Viabilidad en desarrollo</p> <p>2015</p>	Boeing Field Chevron



Toxics Cleanup Program
3190 160th Ave SE
Bellevue, WA 98008-5452

Información acerca de la limpieza del río Duwamish



Información sobre la limpieza ambiental del Duwamish:

Si le gustaría obtener este documento en español, favor de comunicarse al 360-407-6097 o preguntas@ecy.wa.gov

Thông tin về công tác làm sạch môi trường Duwamish:

Nếu quý vị muốn nhận tài liệu này bằng tiếng Việt hoặc cần thêm thông tin, xin liên hệ ông Liêm Nguyễn: 360-407-6955, điện thư: Lngu461@ecy.wa.gov

有關 Duwamish 河清理信息:

如需此文件的中文版, 請聯繫 Sunny Becker, 聯繫方式 425-649-7187 : sunny.becker@ecy.wa.gov

¿ Quiere participar más en los esfuerzos de limpieza del río Duwamish?

Contacte a la Coalición para la Limpieza de Río Duwamish / Grupo de Consejo Técnico al contact@duwamishcleanup.org, (206) 954-0218, o visite <http://duwamishcleanup.org>