

Nhiều Công Việc Dọn Dẹp Đất Bắt Đầu Ở Everett Vào Mùa Hè Này

Ngành Sinh Thái Học loại bỏ đất bị ô nhiễm khối 24 mảnh đất trong khu vực dọn dẹp nhà máy luyện Everett trong năm 2011. Năm này, việc dọn dẹp được tiếp tục trong hai khu vực của vị trí dọn dẹp, một ở phía bắc và một ở phía nam của Broadway (xem bản đồ ở trang 2). Tổng cộng có 55 mảnh đất sẽ được dọn dẹp.

Các hoạt động dọn dẹp đã bắt đầu vào tuần đầu tiên của tháng 6 và sẽ kết thúc vào tháng 11. Ngành sinh thái học cũng đang làm việc dọn dẹp trong khu Everett Housing Authority's Grandview Neighborhood bắt đầu vào mùa Thu này.

Mong Đợi Gì Vào Năm Này?

Dọn Dẹp:

- Nhà thầu của ngành sinh thái học đã bắt đầu loại bỏ đất bị ô nhiễm khối các mảnh đất trên đường Broadway Ave, Legion Dr, Winton Ave, 5th St, Hawthorne St và E Marine View Dr. Các hoạt động dọn dẹp cũng sẽ bắt đầu ở khu phố Grandview mùa Thu này và sẽ tiếp tục cho tới mùa Xuân 2013.
- Công việc dọn dẹp có thể sẽ diễn ra đồng thời trên cả hai phía của Broadway. Khu vực láng giềng sẽ có thể có công trình xây dựng giao thông lớn và rất nhiều hoạt động ở gần các khu vực làm việc.

Thử Nghiệm:

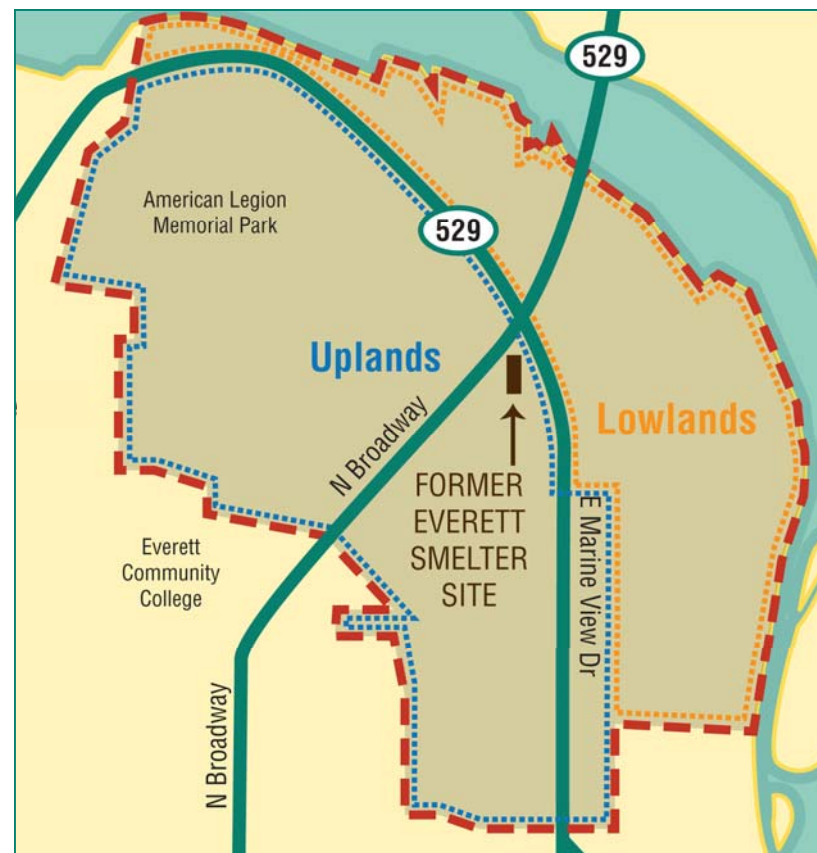
- Hầu hết các công việc thử nghiệm đã được hoàn thành trong năm này; một vài mảnh đất sẽ được giữ lại để thử nghiệm trong mùa hè này.
- Nếu mảnh đất của bạn dự kiến sẽ được thử nghiệm trong năm này, bạn có thể đã nhận được một lá thư và thỏa thuận trong thư đó. Ngành sinh thái học sẽ không thử nghiệm mảnh đất của bạn khi không có sự cho phép của bạn.
- Kết quả của việc thử nghiệm năm 2012 sẽ có vào cuối tháng 9 hoặc đầu tháng 10.

Dọn Dẹp Nhà Máy Luyện Kim Loại Everett Everett, WA

Dọn Dẹp Tiếp Tục Tại Vị Trí Nhà Máy Luyện Everett

Mã số địa điểm cơ sở: 2744

Nếu bạn muốn việc xuất bản này dưới một định dạng khác, gọi vào số 425-649-7000. Người bị khiếm thính, gọi 711 cho dịch vụ Washington Relay Service. Người không nói diễn văn được, gọi 877-833-6341.



Vị Trí Dọn Dẹp Nhà Máy Luyện Kim Loại Everett, Everett

Để Biết Thêm Thông Tin

Câu Hỏi Tổng Quát và Sự Tham Gia của Cộng Đồng

Meg Bommarito, Project Manager
Northwest Regional Office
3190 160th Street
Bellevue, WA 98008
Số Điện Thoại: (425) 649-7256 hoặc
(425) 412-0372 (cell)
Email: Meg.Bommarito@ecy.wa.gov

Câu Hỏi Kỹ Thuật hoặc Xây Dựng:

Frank Reinart, Upland Site Manager
Số Điện Thoại: (425) 649-7287 hoặc
(425) 530-5169 (cell)
Email: Frank.Reinart@ecy.wa.gov

Đường Dây Thông Tin Địa Phương

(425) 530-5169*

*Số điện thoại này sẽ được kiểm tra mỗi ngày. Một nhân viên sẽ gọi lại cho bạn trong vòng 24 tiếng.

Câu Hỏi về Sức Khỏe:

Jim White
Washington Department of Health
Số điện thoại: (360) 236-3192 or
Số gọi miễn phí 1-877-485-7316
Email: Jim.W.White@doh.wa.gov

Thông tin sức khỏe về thạch tín

<http://www.doh.wa.gov/CommunityandEnvironment/Contaminants/Arsenic.aspx>
and lead

<http://www.doh.wa.gov/ehp/Lead/default.htm>

Trang web của ngành sinh thái học

http://www.ecy.wa.gov/programs/tcp/sites_brochure/asarco/es_main.html

Facility Site ID #2744

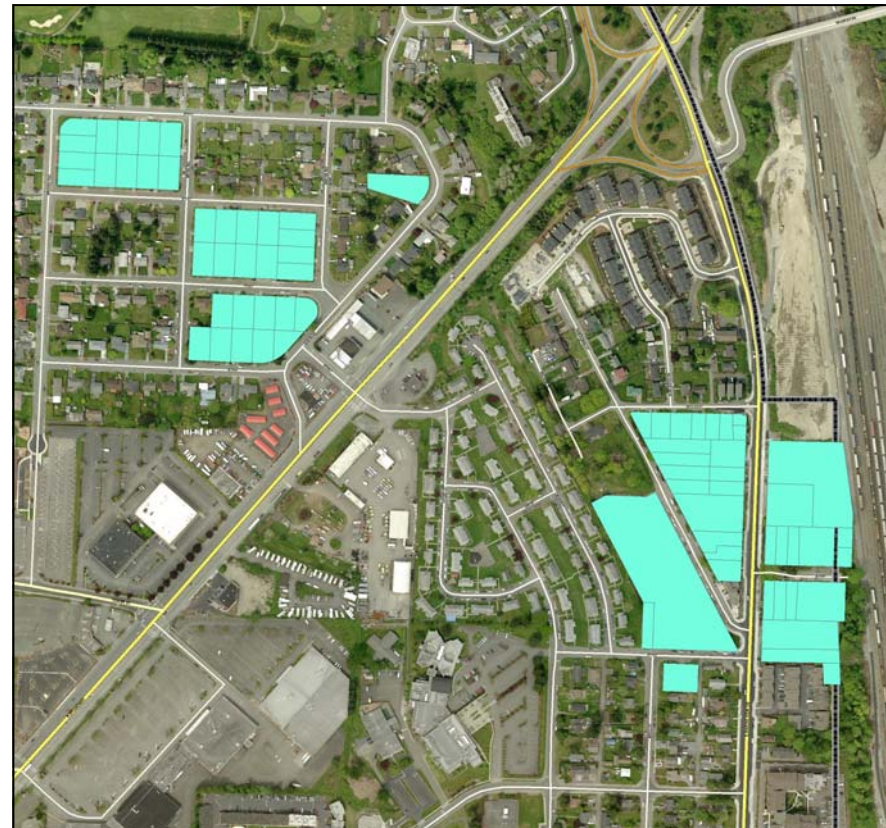
Hoạt Động Dọn Dẹp năm 2012



Ký Hiệu
Mảnh đất được sắp xếp để dọn dẹp trong năm 2012

Hoạt Động Thử Nghiệm năm 2012

Ký Hiệu
Mảnh đất được sắp xếp để thử nghiệm trong năm 2012



Bối cảnh

Lò luyện kim Asarco hoạt động tại Everett từ đầu những năm 1900 và gây ra tình trạng ô nhiễm chì và thạch tín ngày càng lan rộng ở vùng đông bắc Everett. Ngoài tình trạng ô nhiễm bỏ lại trong khuôn viên cơ sở luyện kim cũ, các mảnh vụn từ ống khói đọng lại trên các khu vực xung quanh, gây ô nhiễm đất.

Sở Sinh Thái quản lý công việc dọn sạch các khu nhà bị ô nhiễm nhiều nhất từ năm 1999 tới 2007. Trong năm 2009, Sở Sinh Thái đã nhận được ngân quỹ qua thỏa thuận phá sản với Asarco để tiếp tục các hoạt động dọn sạch. Sở Sinh Thái bắt đầu lấy mẫu đất tại các khu nhà bằng ngân quỹ này trong năm 2010.

Bảo vệ gia đình quý vị tránh ô nhiễm

Phần đất bị ô nhiễm nghiêm trọng nhất tại địa điểm Everett Smelter hiện đã bị loại bỏ hoặc nằm dưới các tòa nhà hoặc mặt đường. Vẫn còn đất có mức thạch tín và chì thấp hơn trong nhiều sân vườn và dần dần có thể gây nguy hiểm cho sức khỏe, trừ khi quý vị hạn chế tiếp xúc ở mức tối thiểu. Cho tới khi dự án dọn sạch hoàn tất, Sở Sinh Thái khuyến cáo quý vị nên tiến hành các biện pháp bảo vệ gia đình quý vị tránh tình trạng ô nhiễm có thể đang hiện diện trong khu nhà của quý vị.

Hãy áp dụng các bước sau đây để bảo vệ gia đình quý vị tránh đất bị ô nhiễm!



Rửa tay thật kỹ trước khi ăn và sau khi làm hoặc nghịch đất. Dùng bàn chải chà để rửa sạch đất ở phía dưới móng tay.



Lau, lau bụi bằng khăn ẩm và hút bụi thường xuyên để lau sạch đất đưa vào trong nhà.



Rửa rau và trái cây trồng ở nhà trước khi ăn để loại bỏ đất có thể dính trên bề mặt. Trồng rau trong các luống đất cao có đất sạch.



Đề giày dép ở cửa hoặc ở bên ngoài để tránh mang đất vào nhà.



Thận trọng nếu làm công việc có chạm vào đất. Mang bao tay và giặt riêng quần áo dơ.



Giữ thú nuôi sạch sẽ. Lau sạch bùn đất dính trên người thú nuôi trước khi cho vào nhà. Chải lông và tắm cho thú nuôi thường xuyên. Nên để thú nuôi nằm trong giường riêng.

Tôi có thể tìm hiểu thêm thông tin ở đâu?

- ⇒ Tới website của Sở Sinh Thái (trang chủ) trên trang tint ỨC mới nhất.
- ⇒ Ghé qua Baker Community Center vào giờ làm việc (thứ Ba 9 giờ sáng tới trưa và thứ Năm 1 giờ tới 4 giờ chiều).
- ⇒ Tới các biển báo tại địa điểm dọn sạch vì chúng tôi sẽ niêm yết các tờ bích chương mỗi tuần. Các biển báo được đặt tại 2901 Butler, 2709 5th St. và 700 block of Hawthorne.
- ⇒ Gọi chúng tôi qua đường dây thông tin tại (425) 530-5169 (số điện thoại Everett địa phương).

Thử Nghiệm Công Viên Thành Phố Được Hoàn Thành vào mùa Xuân Này





Công viên Wiggums Hollow và American Legion Memorial được đặt trong khu vực dọn dẹp nhà máy luyện Everett và bị ảnh hưởng bởi ô nhiễm thạch tín từ nhà máy luyện kim loại trước đây. Ngành sinh thái học gần đây đã thử nghiệm đất trong công viên Wiggums Hollow và American Legion Memorial về sự ô nhiễm của thạch tín và chì. Trong cả hai công viên, hàm lượng thạch tín được phát hiện cao hơn mức độ tiểu bang cho phép (20 phần trên một triệu) ở một vài khu vực. Không hàm lượng chì nào được phát hiện cao hơn mức độ cho phép trong công viên.

Các mức độ ô nhiễm không gây ra nguy hiểm đối với sức khỏe ngay lập tức. Tuy nhiên, sự ô nhiễm có thể là một mối quan tâm đến với sức khỏe nếu việc tiếp xúc được lặp lại trong thời gian dài. Cách chính mà mọi người bị nhiễm thạch tín là bằng cách nuốt đất. Thạch tín không dễ hấp thụ qua da.

Bởi vì mọi người dành phần lớn thời gian ở nhà của họ, Ngành sinh thái học đang tập trung nỗ lực dọn dẹp các khu vực này, là nơi mọi người có khả năng tiếp xúc nhiều hơn với đất bị ô nhiễm. Ngành sinh thái học có kế hoạch để dọn sạch ô nhiễm trong các công viên sau khi khu dân cư được hoàn thành, khi kinh phí cho phép.



Ký Hiệu Bản Đồ

-  = Công viên thành phố trong khu dọn dẹp
-  = Biên giới khu vực dọn dẹp nhà máy Everett
-  = Công viên thành phố thử nghiệm Xuân này
-  = Công viên thành phố thử nghiệm Hè này

Chuyện Gì Sẽ Xảy Ra Tiếp Theo?

- **Ngành sinh thái học và Sở Y Tế khuyến khích người sử dụng công viên và cư dân trong khu vực dọn dẹp thực hiện các bước đơn giản để giảm tiếp xúc với đất bị ô nhiễm.** Những bước này bao gồm rửa tay sau khi chơi hoặc làm việc bên ngoài, để đôi giày bẩn ở cửa, làm vườn trong bộ trồng hoa, đeo găng tay khi làm việc trong sân vườn, giữ vật nuôi sạch sẽ, và lau bụi thường xuyên.
- Ngành sinh thái học và Thành phố khảo sát công viên để quyết định chỗ làm để giảm nguy cơ tiếp xúc ô nhiễm đối với người sử dụng công viên. Việc này sẽ được thực hiện trong khu vực mà việc tiếp xúc với đất sẽ được giảm đến mức tối thiểu. Ví dụ, các khu vực đất trống có thể được bao phủ với cỏ hoặc gieo giống lại.
- Ngành sinh thái học và thành phố đã xây các biển hiệu bên trong công viên để nhắc nhở mọi người có những hành động lành mạnh. Sẽ có thêm biển hiệu được xây trong tháng sau.
- Công viên Viola Oursler sẽ được thử vào mùa hè này.

Xin vui lòng thăm trang web của Ngành Sinh Học để biết thêm thông tin về những hoạt động sức khỏe để giảm sự tiếp xúc của bạn với đất ô nhiễm:

http://www.ecy.wa.gov/programs/tcp/sites_brochure/asarco/es_main.html