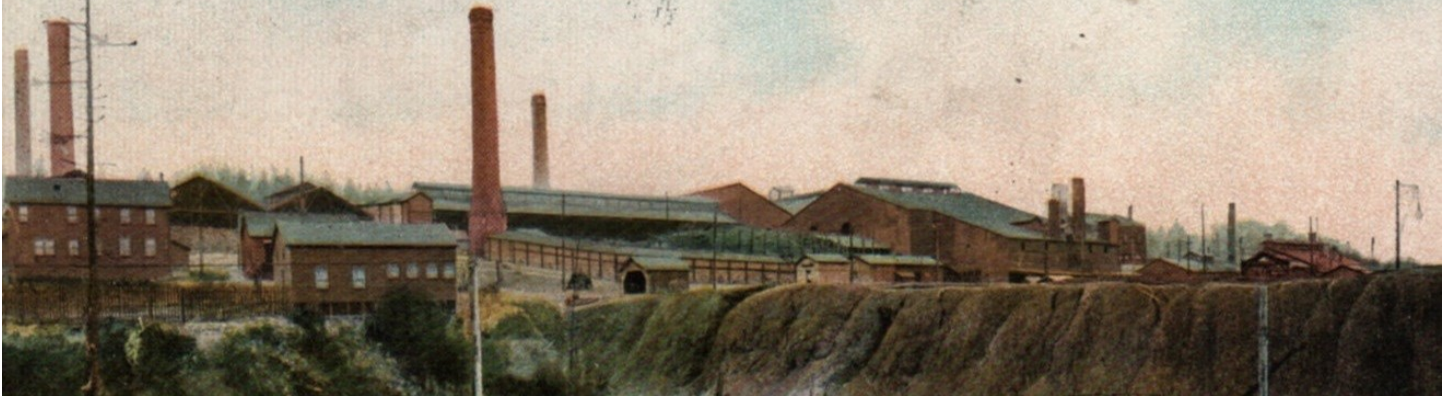


# Limpieza de la Fundidora de Everett



## Página web

[www.ecy.wa.gov/programs/tcp/Espanol/everett-smelter/index.html](http://www.ecy.wa.gov/programs/tcp/Espanol/everett-smelter/index.html)

## Línea de información

**(425) 446-1024**

Este es un número local y se contestará 24 horas al día.

## Acomodaciones Especiales

Para solicitar acomodación ADA para personas discapacitadas, o materiales impresos en un formato para personas con discapacidades visuales, favor de llamar a Ecología al (425) 649-7000 o visite <http://www.ecy.wa.gov/accessibility.html>.

Personas con problemas de audición pueden llamar al Servicio de Retransmisión 711. Personas con discapacidad del habla pueden llamar al TTY 877-833-634.

**Sitio de limpieza número #4298**

**Número de facilidad #2744**

## La limpieza del área residencial de Everett está más de la mitad completada

Ecología está progresando en la limpieza de la contaminación dejada por la fundidora Asarco en el noreste de Everett. ¡Ecología ha limpiado más de la mitad de las propiedades en el área de limpieza!

Número de Propiedades	Condición
720	Posiblemente contaminada
480	Muestreo completado (incluyendo propiedades ya limpiadas)
378	Limpieza completada o no es necesaria



## Estamos limpiando 11 propiedades adicionales en el 2017

Hemos finalizado planes para remover suelo contaminado de 11 propiedades en el vecindario de Delta.

El proceso de solicitud de ofertas para contratar la construcción ha comenzado. La construcción ocurrirá durante el verano y el otoño.

Reemplazaremos el suelo contaminado con suelo limpio y se plantará un nuevo jardín o césped.



## Cronología de la Fundidora Everett

### 1893-1912 : Operación de la fundidora

### 1990: Contaminación es descubierta

Ecología descubre arsénico, plomo, cadmio y otros metales en el suelo en el noreste de Everett.

### 1999-2007: Limpieza bajo la Orden Ejecutoria

Ecología manejó la limpieza de las áreas más contaminadas alrededor de la antigua fundidora. Ecología emitió una Orden Ejecutoria a Asarco en el 2002 para pagar por la limpieza.

### 2009: Acuerdo con Asarco

Ecología recibió un acuerdo de quiebra de Asarco para continuar con la limpieza.

Desde el 2009 hemos estado muestreando y limpiando las áreas residenciales en las Tierras Altas.

También hemos estudiado la contaminación y desarrollado un plan de limpieza para las Tierras Bajas (el área industrial al lado del Río Snohomish).

### 2017: Los fondos son limitados

Hasta ahora hemos gastado la mayoría de los fondos del acuerdo.

Estamos buscando fondos estatales adicionales para continuar la limpieza del sitio, incluyendo residencias, parques, y áreas industriales.

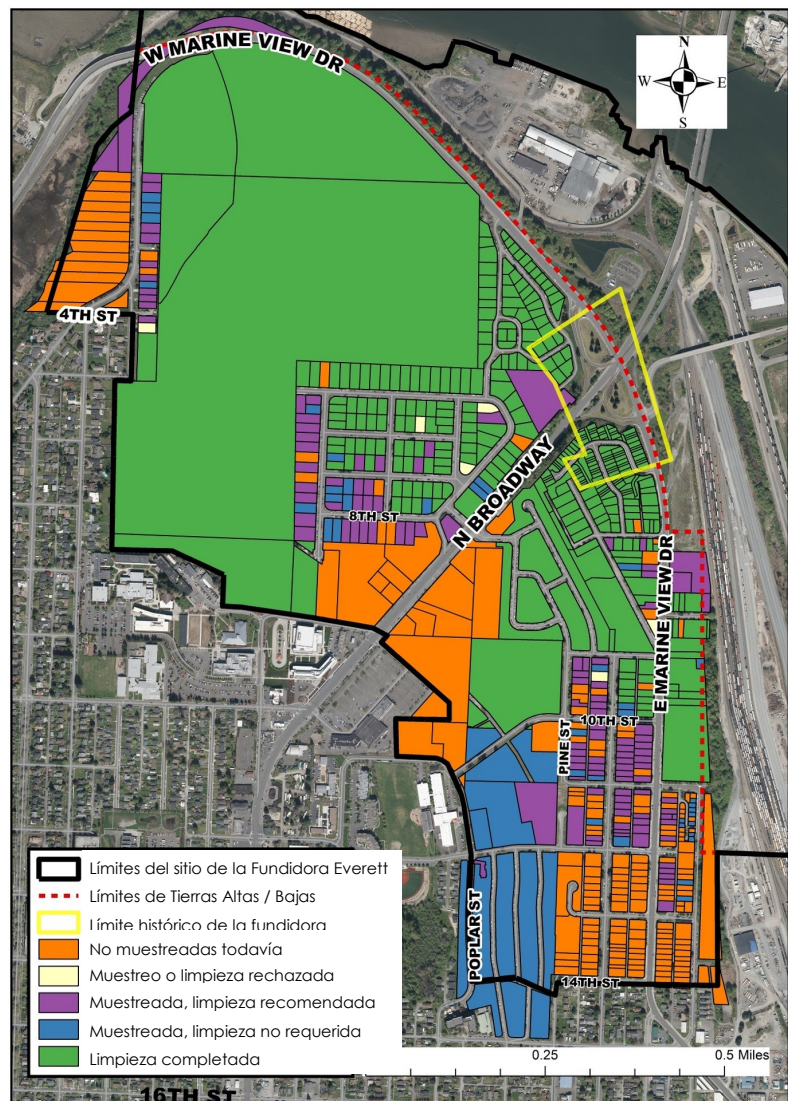
Los dueños de la propiedad recibirán 60 días de mantenimiento para el jardín y 1 año de garantía en su nuevo césped y plantas. Proveremos información actualizada en el vecindario según progrese el trabajo.

### En el 2016 muestreamos el suelo en 50 propiedades

Recogimos muestras para determinar la contaminación en el suelo en los vecindarios de 12 Pines y Baker Heights, Pine Street y Mobile Home Park y muchas otras propiedades individuales. ¡Más de 300 casas! Y, buenas noticias – encontramos que la mayoría de Baker Heights y ninguna de las propiedades en 12 Pines necesitan limpieza.

### Planeamos recoger muestras en 100 propiedades en el 2017

Comenzando en marzo, y continuando hasta el otoño, planeamos muestrear propiedades residenciales al oeste de Alverson Boulevard y a lo largo de East Marine View Drive entre 12th y 14th Street.



Everett Smelter Uplands Cleanup Progress



## Detalles de la construcción

**Duración:** 3 meses

*Fase 1:* 6□8 semanas

*Fase 2:* 6□8 semanas

**Comienzo:** Verano del 2017

**Horas laborables:** 7 am—4 pm

Lunes—Viernes

### Revisiones de tráfico:

#### En Fase 1:

- Tráfico cerrado a través de East Marine View Drive.
- El único acceso a SR 529 será de los carriles hacia el sur de East Marine View Drive.
- Todo acceso a Riverside Business Park será de los carriles hacia el norte de East Marine View Drive. La salida está permitida del norte o sur.

#### En Fase 2:

- Se reabrirán todas las rutas de los carriles hacia el sur de East Marine View Drive.
- Se reabrirá el tráfico hacia el norte a través de East Marine View Drive.
- No habrá acceso a SR 529 de los carriles hacia el norte de East Marine View Drive o Riverside Business Park.

#### Desviaciones:

- Use 19th Street y Broadway para evitar la intersección en dirección al sur.
- Use 16th Street and Broadway para evitar la intersección en dirección al norte. to bypass the intersection going north.

## La limpieza de las Tierras Bajas comienza este verano

Finalizamos el Plan de Acción de Limpieza en noviembre del 2016 para las Tierras Bajas, al este de East Marine View Drive. Los métodos de limpieza incluyen remoción de suelo, cubierta de suelo, controles institucionales, y atenuación natural monitoreada. Estamos trabajando en un estudio de aguas subterráneas para ayudar en el diseño de la limpieza en el área al norte de Riverside Road y al este de Riverside Drive. Se planea comenzar la primera fase de la limpieza de Tierras Bajas en el verano del 2017.

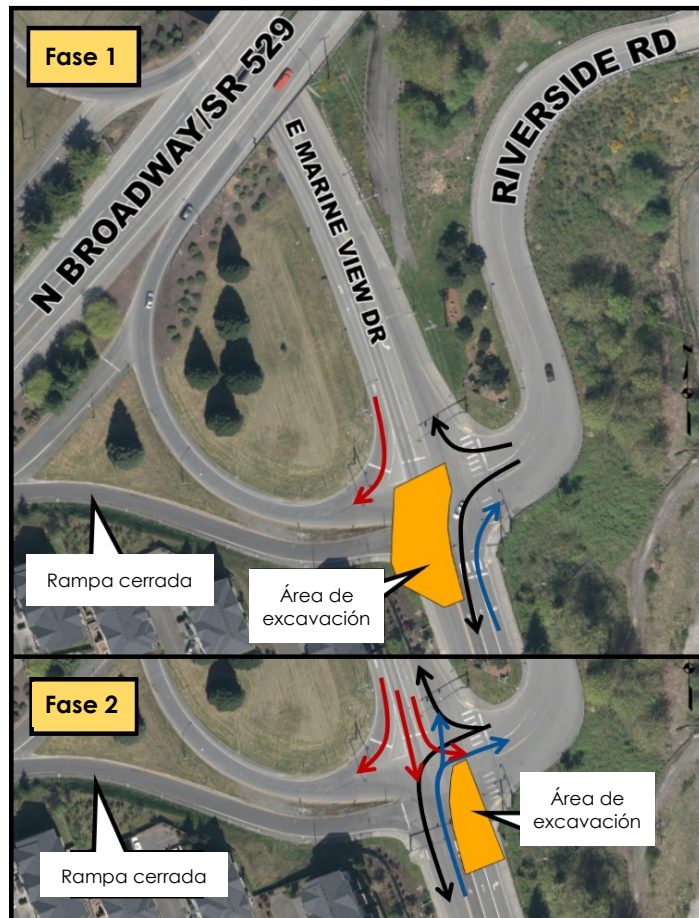
## La limpieza afectará el tráfico

Material altamente contaminado está localizado bajo la intersección de East Marine View Drive y las rampas hacia el norte de SR 529. Tenemos que remover este material porque está contaminando las aguas subterráneas que viajan al Río Snohomish.

El proyecto requerirá una revisión en el tráfico de esta importante intersección (vea la columna al lado para detalles). El trabajo se completará en dos fases. Proveeremos información actualizada del progreso de la construcción en el vecindario y en nuestra página web.

Las siguientes rutas estarán abiertas durante el proyecto:

- Acceso a SR 529 desde los carriles hacia el sur de East Marine View Drive
- Acceso a Riverside Business Park
- Acceso peatonal a la acera al este de East Marine View Drive.



3190 160th Ave SE  
Bellevue, WA 98008-5452

## Limpeza de la Fundidora de Everett



### **Información sobre la limpieza ambiental del Everett Smelter:**

Si le gustaría obtener este documento en español, favor de comunicarse con Gretchen Newman al 360-407-6097 o [preguntas@ecy.wa.gov](mailto:preguntas@ecy.wa.gov).

### **Thông tin về công tác làm sạch môi trường Everett Smelter:**

Nếu quý vị muốn nhận tài liệu này bằng tiếng Việt hoặc cần thêm thông tin, xin liên hệ ông Liêm Nguyễn: 360-407-6955, điện thư: [Lngu461@ecy.wa.gov](mailto:Lngu461@ecy.wa.gov).