

Enfoque en: Pruebas de pozos de agua potable en el Lower Yakima Valley



Agua limpia y segura para las comunidades

El agua subterránea es la fuente primordial de agua potable para más de 56,000 residentes en el Lower Yakima Valley. Concentraciones elevadas de nitrato pueden causar problemas de salud y han sido encontrados en el agua potable de algunas áreas del Lower Valley. Este verano, científicos del Departamento de Ecología esperan poder muestrear 170 pozos como parte de un esfuerzo comunitario mayor para reducir las fuentes de nitrato en el área. El estudio del muestreo de pozos ha sido financiado por la legislatura del estado, y es gratis para participantes elegibles.

Un grupo local para el manejo de agua subterránea, o GWMA (por sus siglas en inglés) trabajaron juntos para desarrollar un plan para reducir las concentraciones de nitrato en el agua potable local. El esfuerzo del GWMA lo consagraron el condado de Yakima, el Distrito de Salud de Yakima, el Distrito de Conservación de Yakima Sur, el Departamento de Ecología de Washington, y otras agencias estatales, federales, agricultores, productores de ganado, ambientalistas, y residentes preocupados. La meta del plan es reducir las concentraciones de nitrato para cumplir con las normas de agua potable y asegurarse que el agua potable es limpia y segura.

Por favor, ayúdenos con el estudio

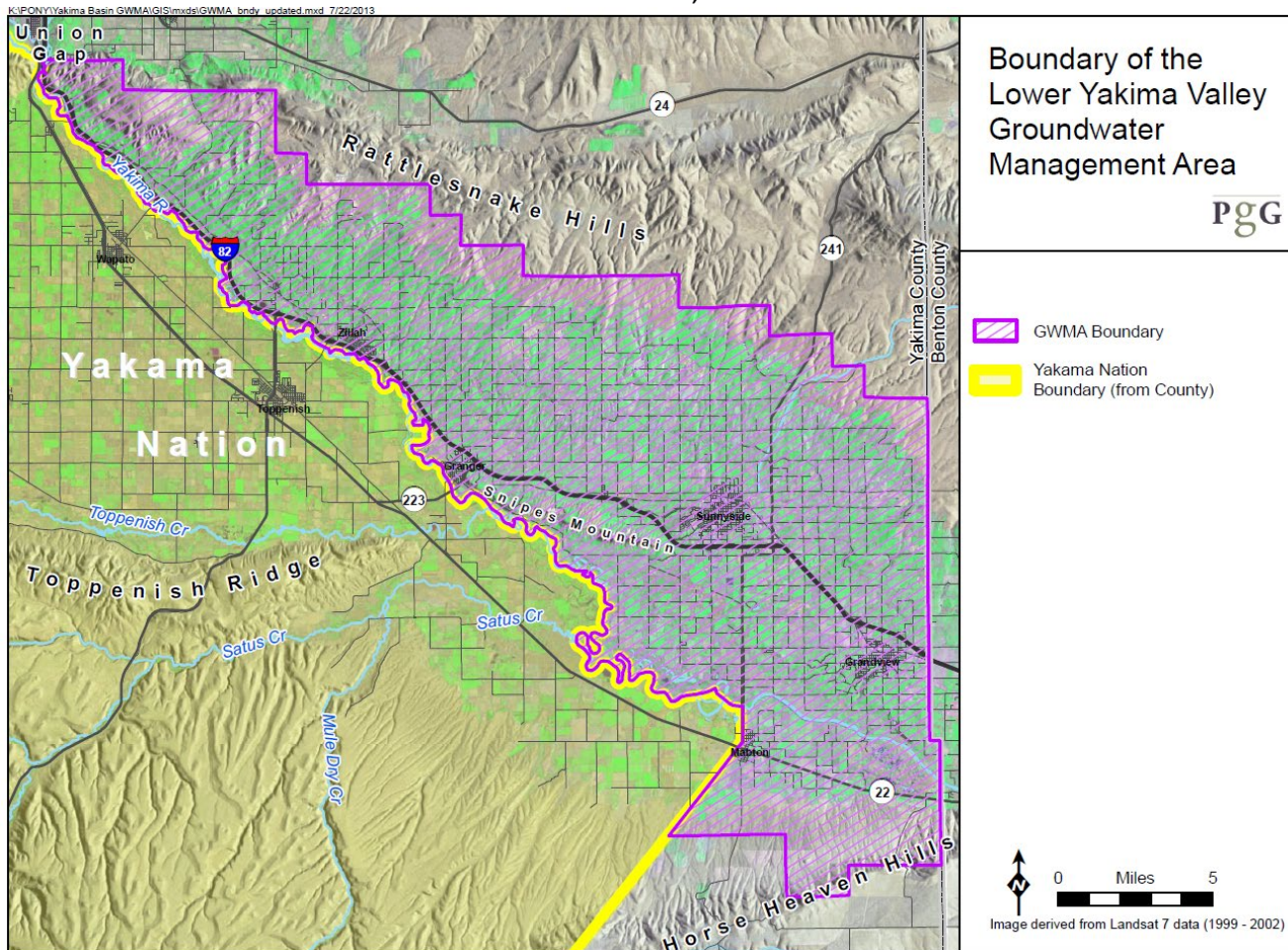
Exhortamos a los residentes que reciban este folleto a participar en este estudio del agua potable para ayudarlos a protegerse a usted y su familia de sustancias químicas potencialmente dañinas y a su vez ayudar a nuestros científicos a investigar maneras de prevenir la contaminación. Le enviaremos sus resultados y le explicaremos su significado. Si las pruebas indican que hay sustancias químicas potencialmente dañinas en su agua de pozo, le podríamos aconsejar que traten de usar otra fuentes de agua potable.

Cómo participar

Hydrogeóloga Melanie Redding trabajará directamente con los propietarios de las residencias y sus inquilinos para hacer los arreglos para la prueba. Llame al 360-407-6524 o envíe un correo electrónico a melanie.redding@ecy.wa.gov para enlistarse. Es gratis para los residentes del área de estudio. Vea el reverso para un mapa. Ecología provee servicios de un intérprete gratis haciendo arreglos con anticipación.

Mapa del área de estudio

El área de estudio, en púrpura abajo, va desde el sur de Union Gap hasta Horse Heaven Hills, mayormente al este del Lower Yakima River en el Condado de Yakima, sin incluir el Yakama Nation.



Aprenda acerca del nitrato

El nitrato es una sustancia química que se encuentra en fertilizantes, estiércol, y desechos líquidos descargados de sistemas sépticos en-situ.

Las bacterias naturales en el suelo pueden convertir nitrógeno en nitrato. Lluvia y agua de irrigación pueden cargar nitrato a través del suelo al agua subterránea. Su agua potable puede contener nitrato si su pozo saca agua de estas aguas subterráneas.

Para aprender más acerca de los efectos a la salud del nitrato, comuníquese con sus departamentos de salud local y estatal.



Melanie Redding
melanie.redding@ecy.wa.gov
360-407-6524



Para solicitar acomodación ADA, comuníquese con Ecología por teléfono al 360-407-6764, por correo electrónico a EAPPubs@ecy.wa.gov, o visite <https://ecology.wa.gov/accessibility>. Para el Servicio de Retransmisión al 711, o TTY llame al 877-833-6341.