

# ワシントン州 バッグの要件

小売業者、食料雑貨店、レストラン、その他の企業向け



**いいえ**  
使い捨てのお持ち  
帰り用レジ袋



**8セントのチャー  
ジ料**

持ち帰り用の大きな紙袋

リサイクル率40%の素材を使用しています。  
チャージ料は企業が保持する必要があります。

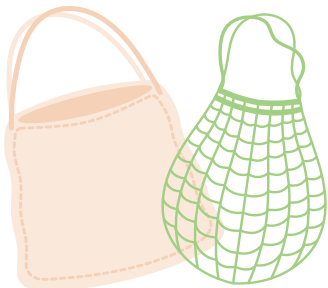


**8セントのチャー  
ジ料**

再利用できる厚手のお持ち帰り  
用レジ袋

リサイクル率20%の素材で、2.25ミリ以上の  
厚さのフィルムを使用しています。チャージ  
料は企業が保持する必要があります

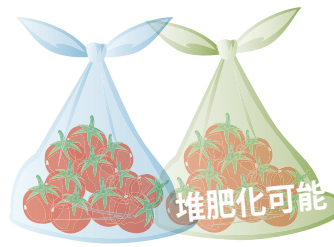
その他のバッグは使用できます：



耐久性のあるエコバッグ



小さな紙袋



農産物、肉類、量り売り食品、  
パン類など。



花、ドライクリーニング、  
新聞バッグなど。



DEPARTMENT OF  
**ECOLOGY**  
State of Washington

(360) 407-6000 | [bagban@ecy.wa.gov](mailto:bagban@ecy.wa.gov) | [Ecology.wa.gov/Bag-Ban](https://ecology.wa.gov/Bag-Ban)

ADA対応の宿泊施設をご希望の方は、Ecologyまで電話(360-742-9874)もしくはメール([bagban@ecy.wa.gov](mailto:bagban@ecy.wa.gov))でご連絡いただくか、  
<https://ecology.wa.gov/accessibility>をご覧ください。リレーサービスまたはTTYの場合は、711または877-833-6341にお電話ください。

英語以外の言語をお話しになる方は、無料の言語サービスをご利用いただけます。電話番号:360-742-9874

# ワシントン州の袋・バッグに関する法律についての 詳しい情報

## 食料雑貨店および小売業者の注意事項

- ・店舗では、お客様に使い捨てのお持ち帰り用ビニール袋をご提供できない場合があります。
- ・レストラン、食料品店、小売店、コンビニエンスストア、ファーマーズマーケット、フードトラック、一時的にオープンしている店舗、宅配サービスを対象に、レジ袋・ビニール袋の使用禁止が適用されます。フードバンクは対象外です。
- ・この禁止事項の遵守についてのご質問は、[bagban@ecy.wa.gov](mailto:bagban@ecy.wa.gov)までご連絡ください。
- ・店舗では、大きな紙袋 (1/8バレルの紙袋 882立方インチ以上) や再利用できるビニール袋 (2.25ミリ以上) を利用する場合は、最低でも8セントのチャージ料が必要です。
- ・お客様にチャージ料をお支払いいただく大きな紙袋には、40%以上の使用済みリサイクル素材が含まれ、袋の外側には使用済みリサイクル素材が印刷されている必要があります。
- ・お客様にチャージ料をお支払いいただく再利用可能なビニール袋には、20%以上の使用済みリサイクル素材が含まれ、使用済みリサイクル素材の最小パーセンテージ、厚さ (ミリ)、および袋の外側に「再利用可能 (Reusable)」という言葉が印刷されている必要があります。
- ・店舗では、小さな紙袋をご提供する場合があります。チャージ料は任意です。
- ・袋にかかるチャージ料は小売販売の課税対象となりますので、お客様にお渡しするレシートに記載する必要があります。店舗は、袋にかかるチャージ料としての収入をすべて維持しなければなりません。
- ・店舗では、認証済の堆肥化可能なお持ち帰り用バッグをご提供できます。チャージ料は任意です。
- ・茶色がかった緑色のフィルムバッグは、堆肥化可能なものに限りです。
- ・店舗では、「生分解性 (biodegradable)」、「分解性 (degradable)」、「分解可能 (decomposable)」などの誤解を招くラベルが付いた袋をお客様にご提供することはできません。
- ・店舗では、店内のビニール袋や堆肥化可能な袋をお客様にご提供する場合があります。
- ・店舗でお客様が使用できる袋には、量り売り商品、農産物、肉類または次のようなその他の商品に使用される袋が含まれます。ハードウェア、冷凍食品、花や植物、包装されていない調理済食品、パン類、処方薬。
- ・お客様は個人で、Ecology部門が提供するオンラインフォームを使用して、禁止事項に遵守していない企業を報告することができます。
- ・クーポンや福利厚生カード (SNAP、WIC、TANF、FAP) を使用している/提示しているお客様には、手荷物料金を請求することはできません。

ご質問がある場合は、以下の

連絡先にお問い合わせください。

[bagban@ecy.wa.gov](mailto:bagban@ecy.wa.gov)または(360) 407-6000

お客様の環境保護と  
プラスチックごみの  
削減にお役立てくだ  
さい。



WA Ecologyのウェブサイトでは、教育用のマイバッグをお持ちください (Bring Your Own Bag, BYOB) 商品の閲覧、カスタマイズ、印刷が可能です。

[ecology.wa.gov/bag-ban](https://ecology.wa.gov/bag-ban)

[Ecology.wa.gov/Bag-Ban](https://ecology.wa.gov/Bag-Ban)

ADA対応の宿泊施設をご希望の方は、Ecologyまで電話 (360-742-9874) もしくはメール ([bagban@ecy.wa.gov](mailto:bagban@ecy.wa.gov)) でご連絡いただくか、<https://ecology.wa.gov/accessibility>をご覧ください。リレーサービスまたはTTYの場合は、711または877-833-6341にお電話ください。

英語以外の言語をお話しになる方は、無料の言語サービスをご利用いただけます。電話番号: 360-742-9874

# ワシントン州 バッグの要件

小売業者、食料雑貨店、レストラン、その他の企業向け



## いいえ

使い捨てのお持ち帰り用レジ袋



## 8セントのチャージ料

持ち帰り用の大きな紙袋

リサイクル率40%の素材を使用しています。チャージ料は企業が保持する必要があります



## 8セントのチャージ料

再利用できる厚手のお持ち帰り用レジ袋

リサイクル率20%の素材で、2.25ミリ以上の厚さのフィルムを使用しています。チャージ料は企業が保持する必要があります

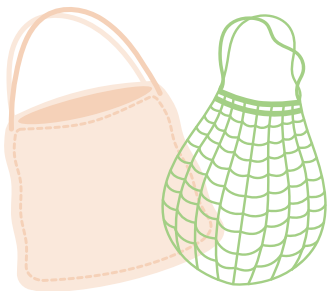


## 任意のチャージ料

堆肥化可能なお持ち帰り用バッグは使用できますが、お勧めしていません

緑色または茶色に着色されたフィルムバッグは堆肥化可能なものに限りです。

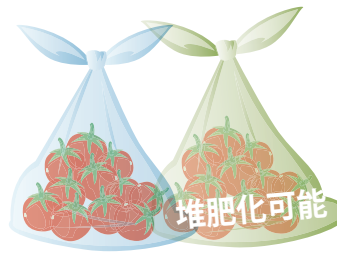
## その他のバッグは使用できます：



耐久性のあるエコバッグ



小さな紙袋



農産物、肉類、量り売り食品、パン類など。



花、ドライクリーニング、新聞バッグなど。



DEPARTMENT OF  
**ECOLOGY**  
State of Washington

(360) 407-6000 | [bagban@ecy.wa.gov](mailto:bagban@ecy.wa.gov) | [Ecology.wa.gov/Bag-Ban](http://Ecology.wa.gov/Bag-Ban)

ADA対応の宿泊施設をご希望の方は、Ecologyまで電話(360-742-9874)もしくはメール([bagban@ecy.wa.gov](mailto:bagban@ecy.wa.gov))でご連絡いただくか、<https://ecology.wa.gov/accessibility>をご覧ください。リレーサービスまたはTTYの場合は、711または877-833-6341にお電話ください。

英語以外の言語をお話しになる方は、無料の言語サービスをご利用いただけます。電話番号:360-742-9874