



TAUSIA LOU FALE MA LE AIGA IAMALOLOINA LELEI

Faaitiitia lou a'afia i
**VAILAAU/KEMIKOLO E AFAINA
AI I OLOA GAOSI MO LE
TAUSIA O LE TAGTA LAVA IA**



LOMIGA: 22-04-038SM
Mati 2023



Ina ia talosaga mo se apitaga ADA (Americans with Disabilities Act), faafesoota'i le Ecology i le telefoni i le 360-407-6700 pe imeli i le hwtrpubs@ecy.wa.gov. Mo Washington Relay Service po'o le TTY telefoni le 711 po'o le 877-833-6341.

O Ā O I TOTONU O
NEI OLOA GAOSI
MA AISEĀ?

E fa'aaogā e falegaosimea vailaau o'ona i oloa gaosi i le tele o auala mo le tausia o le tagata lava ia, e pei o le puipuia o siama mai manogi umi. O nisi o faata'ita'iga o oloa gaosi mo le tausia o le tagata lava ia e ono maua ai vailaau e afaina ai e aofia ai:



Mea faamanogi ma vailaau faamanogi



Polesi atigilima



Lotions ma kulimi



Oloa teuteu ma mea teuteu foliga



Oloa mo lauulu

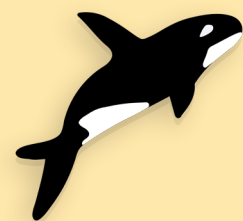
O Ā **OLOA GAOSI MO LE TAUSIA O
LE TAGATA LAVA IA?**

O le tausia o le tagata lava ia ma oloa mo le tausia totino o so'o se mea ete tuuina i lou lauulu po'o lou tino—e tusa lava pe ete tu'u ai pea pe toe fufuluuese—ina ia fa'aaulelei ai, faamamā, pe tausia ai oe lava ia. O vailaau o'ona maua i nisi o nei oloa gaosi e mafai ona:



Faataga e le tulafono kamupani e faima faatau iā oe

Faaputupu i lou tino ma faapogaia āuga lē lelei tausoifua maloloina



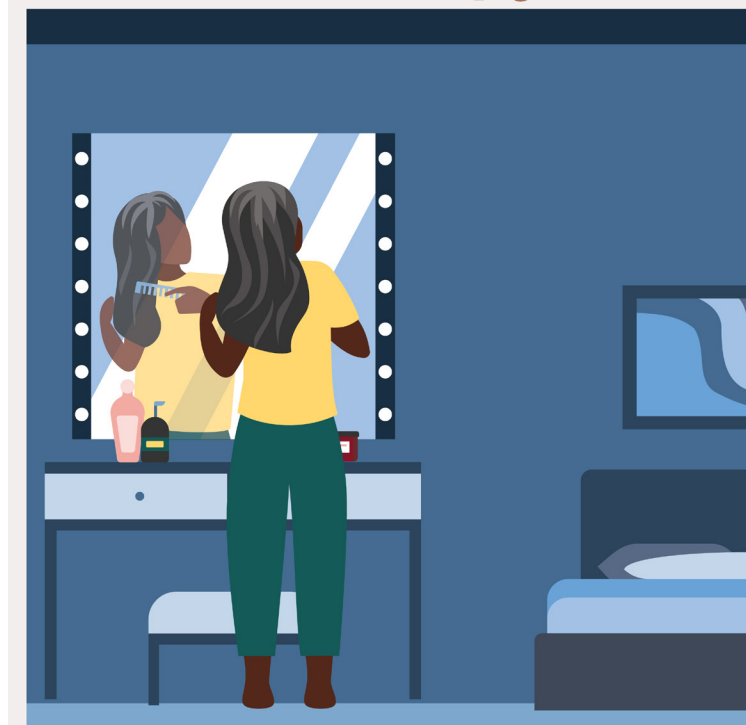
Sao atu i le si'osi'omaga ma afaina ai meaola tata'a

A'afia ai fafine ae maise lava fafine lanu, e tele ina tupu so'o ai p i se tulaga maualuaga tele



E MAFAI FAAPEFEA ONA OU
A'AFIA AI?

Pe a e fa'aaogāina oloa gaosi ma a'o faasolo ina tuai, e ono mafai ona ta'ape ma salalau atu vailaau ona. O mea o tutupu i o tatou pa'u po'o lauulu mai oloa gaosi mo le tausia ole tagata lava ia e ono mafai ona o'o i totonu o o tatou tino. Pe a uma ona ta'ape/salalau, e mafai e nei vailaau ona faaputupu i o tatou fale pe sao atu i le si'osi'omaga.

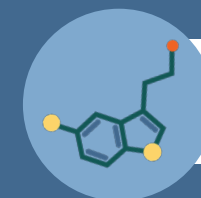
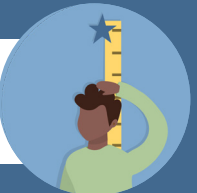


E MAFAI FAAPEFEA E
NISI O NEI VAILAAU ONA
OU A'AFIA **AI?**



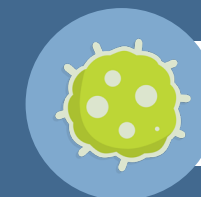
Faafitauli i le ma'itaga

Suiga i le auala e afuafua a'e ai tamaiti



Suiga i le faagasologa o hormone (hormone)

Afaina ai le tuputupu a'e o le fai'ai



Faatupulaia lamatiaga o le kanesa

1 <https://www.c2ccertified.org/products/registry>
2 <https://www.epa.gov/saferchoice/products>
3 <https://www.ewg.org/skindeep/>

O LE Ā E MAFAI ONA OU FAIA INA IA PUIPUI I LE A'AFIA AI?

O nisi nei o la'asaga e mafai ona e uia ina ia faaititia ai le lou a'afia i vailaau e afaina ai iai i nisi o oloa gaosi mo le tausia ole tagata lava ia ma isi vailaau o faatauina i le lautele:



Faaititia le a'afia i vailaau e afaina ai i le iaga e ala i nai gaoioiga nei.

- Fa'aaogā se vacuum e iai le fa'amamā HEPA ma solo e le aunoa le pefu o lou fale. O vailaau o'ona e mafai ona faaputuputu i pefu ma le kapeta. E tāua tele lenei tulaga ina ia puipuia ai tamaiti ma fagafao e tele lo latou taimi e fa'aalu i le foloa.
- Tu'u ou se'evae i le faitoto'a. E mafai ona tatou faao'atu vailaau o'ona i totonu o ō tataou fale i ō tatou se'evae.

Alofia mea faamaoniga e lē iloa mea o gaosi ai.

- Taga'i i le upu "fragrance" po'le le "parfum" i le lisi o mea o gaosi ai—o nei mea o gaosi ai e mafai ona aofia ai se lisi e faitauafe vailaau e lē o iloina.
- Ia filifilia oloa gaosi faamaoniga- e lē o iai le fragrance po oloa gaosi o lo'o manino le lisi o mea o faia ai le fragrance.
- Faatau mai oloa gaosi mo tausiga totino o tusia ai e lē o iai se-phthalate.



Saili oloa gaosi e lē o iai ni vailaau e afaina ai.

- Saili mo le [Cradle to Cradle oloa gaosi ua pasia](#).¹
- Faatau le [EPA \(Environmental Protection Agency\) Safer Choice oloa gaosi ua pasia](#).²
- Fa'aaogā [faamaumauga a le Environmental Working Group's Skindeep](#)³ ina ia iloa ai po'o ā mea o faia a'e ai oloa gaosi mo lou tausiga..

@ Sahar@motherafrica.org

@ Kholoud@motherafrica.org

ecology.wa.gov/ToxicFreeTips

@ SaferProductsWA@ecy.wa.gov

