

Tập trung vào: Cải thiện Chất lượng Không khí ở các Cộng đồng Đang chịu tổn hại

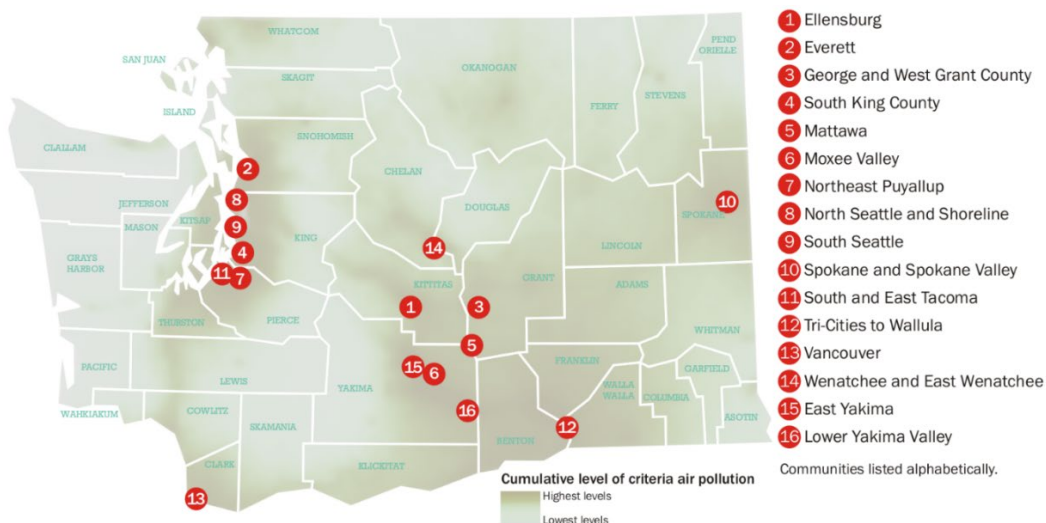


Chúng tôi hiểu nhiều cộng đồng ở Washington đang phải đối mặt với tình trạng ô nhiễm không khí. Theo Đạo luật Cam kết Khí hậu, Bộ Môi Sinh đang thực hiện một sáng kiến nhằm giảm ô nhiễm không khí “tiêu chuẩn” trong các cộng đồng ở Washington mà nó ảnh hưởng nhiều nhất. Tiêu chuẩn gây ô nhiễm không khí là sáu hóa chất phổ biến được biết là có hại cho sức khỏe con người và môi trường: carbon monoxide, chì, nitơ dioxide, ozone, ô nhiễm bụi và sulfur dioxide.

Cộng đồng được xác định

Bằng cách sử dụng nhiều nguồn dữ liệu về chất lượng không khí và thông tin công bằng môi trường, chúng tôi đã xác định được 16 khu vực của tiểu bang có nhiều cộng đồng, khu dân cư và thị trấn bị ảnh hưởng nặng nề bởi ô nhiễm không khí theo tiêu chuẩn. Những nơi này là sự kết hợp giữa thành thị, ngoại ô và nông thôn. Các khu vực này có dân số rất khác nhau, từ khoảng 1.500 đến hơn 200.000 người. Chúng cũng có diện tích rất rộng, từ dưới 3 dặm vuông đến 173 dặm vuông. Tổng cộng lại, các khu vực này có hơn 1,2 triệu người, tương đương khoảng 15,5% dân số Washington.

Chúng tôi đã nghe ý kiến từ Bộ lạc, công chúng, các thành viên của Hội đồng Công bằng Môi trường và những người ủng hộ công bằng môi trường khác về việc xác định những người và địa điểm ở Washington chịu tổn hại và bị ảnh hưởng nặng nề bởi ô nhiễm không khí theo tiêu chuẩn. Chúng tôi chưa đưa bất kỳ cộng đồng Bộ lạc nào vào sáng kiến này. Chúng tôi đang tiếp tục tham khảo ý kiến của các chính phủ Bộ lạc và dự kiến sẽ sớm bổ sung thêm các cộng đồng Bộ lạc.



Danh sách này nhằm phục vụ các mục đích được nêu trong [phần đánh giá công bằng môi trường¹ của Đạo luật Cam kết Khí hậu¹](#)

¹ <https://app.leg.wa.gov/RCW/default.aspx?cite=70A.65.020>

Bảng cộng đồng đang chịu tổn hại

Bảng dưới đây trình bày chi tiết từng cộng đồng đang chịu tổn hại, bao gồm quy mô cộng đồng, dân số và các chất gây ô nhiễm không khí đáng lo ngại. Các khu vực được liệt kê được xếp hạng cao trên bản đồ Chênh lệch Sức khỏe Môi trường của Washington và/hoặc công cụ lập bản đồ EJScreen của EPA, những công cụ cho thấy những khu vực dân cư dễ bị tổn hại phải đối mặt với nhiều rủi ro hoặc tiếp xúc với ô nhiễm hơn. Chúng tôi cũng xem xét các yếu tố khác: sự khác biệt về kinh tế và xã hội, ranh giới lịch sử, khả năng tiếp cận dịch vụ chăm sóc sức khỏe và những khác biệt về sức khỏe đã biết, chẳng hạn như bệnh hen suyễn gia tăng và tuổi thọ thấp hơn.

Bảng cộng đồng đang chịu tổn hại này phục vụ như một danh sách cho các mục đích được nêu trong Phần 3, [phần đánh giá môi trường² của Đạo luật Cam kết Khí hậu²](#).

Khu vực	Dân số ước tính	Kích thước trong khoảng. Dặm vuông	Chất gây ô nhiễm không khí tăng cao
Ellensburg	17,500	6	Bụi (PM _{2.5}) và tiêu chuẩn tích lũy ô nhiễm không khí
Everett	86,395	17	Bụi (PM _{2.5})
Quận George và West Grant	1,500	118	Bụi (PM _{2.5})
Nam Quận King	207,973	68	Bụi (PM _{2.5}) và tiêu chuẩn tích lũy ô nhiễm không khí
Mattawa	3,600	12	Bụi (PM _{2.5})
Thung lũng Moxee	3,000	38	Bụi (PM _{2.5}) và tiêu chuẩn tích lũy ô nhiễm không khí
Đông Bắc Puyallup	9,629	3	Tiêu chuẩn tích lũy ô nhiễm không khí
Bắc Seattle và Shoreline	41,081	5	Bụi (PM _{2.5}) và tiêu chuẩn tích lũy ô nhiễm không khí
Nam Seattle	198,539	44	Bụi (PM _{2.5}) và tiêu chuẩn tích lũy ô nhiễm không khí
Thung lũng Spokane và Spokane	150,108	42	Hạt mịn (PM _{2.5}) và tiêu chuẩn tích lũy ô nhiễm không khí
Nam và Đông Tacoma	133,700	28	Bụi (PM _{2.5}) và tiêu chuẩn tích lũy ô nhiễm không khí
Tri-Cities đến Wallula	113,522	173	Ô nhiễm bụi (PM _{2.5}) và tiêu chuẩn tích lũy ô nhiễm không khí và ôzôn
Vancouver	109,900	29	Bụi (PM _{2.5}) và tiêu chuẩn tích lũy ô nhiễm không khí
Wenatchee và Đông Wenatchee	32,312	10	Bụi (PM _{2.5})
Đông Yakima	60,640	16	Bụi (PM _{2.5}) và tiêu chuẩn tích lũy ô nhiễm không khí
Thung lũng Vùng dưới Yakima	55,487	157	Bụi (PM _{2.5}) và tiêu chuẩn tích lũy ô nhiễm không khí

StoryMap về cộng đồng

Các Cộng đồng đang chịu tổn hại của chúng tôi bị ảnh hưởng nặng nề bởi Ô nhiễm Không khí StoryMap³ mô tả chi tiết từng cộng đồng trong số 16 cộng đồng, bao gồm cả cách thức và lý do chúng được xác định. Những mô tả này nhằm mục đích cung cấp các đặc điểm chính của cộng đồng và cho thấy các nhóm dân cư có khả năng dễ bị ảnh hưởng cũng như các tiêu chí lo ngại về ô nhiễm không khí. Những mô tả này dựa trên thông tin tốt nhất hiện có.

Hãy truy cập Bản đồ StoryMap về Cộng đồng đang chịu tổn hại của chúng tôi.



² <https://app.leg.wa.gov/RCW/default.aspx?cite=70A.65.020>

³ <https://storymaps.arcgis.com/stories/c10bdbfc69984a9d85346be1a23f6338>

Các bước tiếp theo

Việc giảm thiểu ô nhiễm không khí theo tiêu chuẩn trong các cộng đồng đang chịu ảnh hưởng đã được xác định sẽ diễn ra theo từng giai đoạn trong nhiều năm. Các bước tiếp theo bao gồm:

- Làm việc với chính quyền Bộ lạc để xác định cộng đồng nào của họ bị ảnh hưởng nặng nề bởi ô nhiễm không khí theo tiêu chuẩn.
- Thu hút sự tham gia của các cộng đồng đã được xác định khi công việc này tiến triển.
- Mở rộng mạng lưới giám sát không khí của chúng tôi tại các cộng đồng được xác định.
- Thu thập và phân tích dữ liệu về các tiêu chí gây ô nhiễm không khí ảnh hưởng đến các cộng đồng này.
- Hành động để giảm ô nhiễm không khí theo tiêu chuẩn trong các cộng đồng đã được xác định khi có thêm nguồn tài trợ của tiểu bang.
- Báo cáo hai năm một lần về tình trạng ô nhiễm không khí, phát thải khí nhà kính và tác động sức khỏe ở mỗi cộng đồng.
- Đánh giá lại danh sách cộng đồng 6 năm một lần.

Susan Woodward

susan.woodward@ecy.wa.gov

360-688-8070

Nếu quý vị cần giúp đỡ cho người khuyết tật, hãy gửi email tới susan.woodward@ecy.wa.gov hoặc gọi tới số 360-688-8070, 711 (dịch vụ chuyển tiếp) hoặc 877-833-6341 (TTY). Hoặc yêu cầu chỗ ở trực tuyến tại <https://ecology.wa.gov/accessibility>