

ផែនទីតំបន់ចាក់សម្រាម South Park Landfill



កន្លែងសម្អាត South Park Landfill ពី S. Kenyon Street

មតិក្រូវបានទទួលយក៖

ថ្ងៃទី 4 ខែធ្នូ ឆ្នាំ 2023 ដល់ថ្ងៃទី 17 ខែមករា ឆ្នាំ 2024

ដាក់បញ្ជូនមតិ៖

តាមអនឡាញ៖ www.bit.ly/Ecology-SouthParkLandfill-Comments

តាមអ៊ីមែល៖

Ryan Gardiner, Site Manager
ប្រអប់សំបុត្រលេខ 330316
Shoreline, WA 98133-9716
ទូរសព្ទ៖ (425) 681-5543
ryan.gardiner@ecy.wa.gov

ការត្រួតពិនិត្យឯកសារ៖

www.bit.ly/Ecology-SouthParkLandfill

Seattle Public Library
South Park Branch
8604 8th Ave S.
Seattle, WA 98108
ទូរសព្ទ៖ (206) 615-1688

ព័ត៌មានអំពីតំបន់៖

លេខសម្គាល់តំបន់អគារឧស្សាហកម្ម
ម្ម៖ 2180
លេខសម្គាល់ផ្សារផ្សាយតំបន់ចាក់សម្រាម៖ 1324

ទំនាក់ទំនង ជាសាធារណៈ៖

Meredith Waldref,
អ្នករៀបចំផែនការផ្សព្វផ្សាយជាន់ខ្ពស់
LDW@ecy.wa.gov
ទូរសព្ទ៖ (425) 229-3683

ឯកសារដែលរួមបញ្ចូលសម្រាប់ការពិនិត្យ និងផ្តល់មតិជាសាធារណៈ

ការងារសម្អាតកំពុងដំណើរការទៅមុខត្រង់តំបន់ចាក់សម្រាម South Park Landfill (កន្លែង) ដែលមានទីតាំងនៅ 8200 2nd Ave S ក្នុងសង្កាត់ South Park Neighborhood ទីក្រុង Seattle។ Ecology នឹង the (Potentially Liable Persons, PLPs) សម្រាប់ការសម្អាតបានចរចា ការផ្លាស់ប្តូរដើម្បីធ្វើបច្ចុប្បន្នភាពលើកិច្ចព្រមព្រៀងផ្លូវច្បាប់ និងផែនការការងារ។

- **វិសោធនកម្មលើកិច្ចព្រមព្រៀង៖** កិច្ចព្រមព្រៀងផ្លូវច្បាប់របស់តំបន់នេះ កំពុងតែត្រូវបានធ្វើវិសោធនកម្មដើម្បីធ្វើបច្ចុប្បន្នភាពផែនការការងារសកម្មភាពបណ្តោះអាសន្ន។ បទបញ្ជាដែលបានព្រមព្រៀងពីមុនបានពិពណ៌នាអំពីសកម្មភាពបណ្តោះអាសន្នដែលទាមទារឱ្យមានការអភិវឌ្ឍន៍ឡើងវិញលើអចលនទ្រព្យរបស់ទីក្រុងស៊ីថល (ទីក្រុង) ប៉ុន្តែផែនការសម្រាប់សកម្មភាពបណ្តោះអាសន្នបានផ្លាស់ប្តូរចាប់តាំងពីការបញ្ជាទិញដែលបានព្រមព្រៀងត្រូវបានកែប្រែចុងក្រោយក្នុងឆ្នាំ 2016។ កិច្ចព្រមព្រៀងនឹងធ្វើវិសោធនកម្មដើម្បីបញ្ជាក់ពីផែនការបច្ចុប្បន្នសម្រាប់សកម្មភាពបណ្តោះអាសន្នមួយ។
- **វិសោធនកម្មផែនការការងារបណ្តោះអាសន្ន និងរបាយការណ៍បញ្ចប់៖** ផែនការការងារនេះគឺជាផ្នែកមួយនៃឯកសារខាងលើ។ ផែនការនេះត្រូវបានកែសម្រួលដើម្បីបញ្ជាក់ពីផែនការបច្ចុប្បន្នរបស់ទីក្រុងសម្រាប់តំបន់ដែលពាក់ព័ន្ធ និងការអភិវឌ្ឍន៍ឡើងវិញយ៉ាងទូលំទូលាយកិច្ចជាងការគ្រោងទុកដំបូង។ ផែនការការងារក៏ផ្តល់ព័ត៌មានអំពីសកម្មភាពបណ្តោះអាសន្នដែលបានអនុវត្តចាប់តាំងពីឆ្នាំ 2016។ ការសម្អាតសម្រាប់កញ្ចប់នេះនឹងត្រូវធ្វើឡើងក្រោមកិច្ចព្រមព្រៀងផ្លូវច្បាប់មួយទៀត (អនុក្រឹត្យយល់ព្រម) ដែលត្រូវបានបញ្ចប់ក្នុងឆ្នាំ 2019។

ចូលរួមជាមួយពួកយើង!

ទាក់ទងតាមអ៊ីនធឺណិត ឬដោយផ្ទាល់ក្នុងអំឡុងពេលបើករយៈពេលពីរម៉ោងសម្រាប់អាហារ និងការសន្ទនាអំពីតំបន់ចាក់សម្រាមនេះ។ មានអ្នកបកប្រែផ្ទាល់មាត់តាមរយៈទូរសព្ទជាភាសាអេស្ប៉ាញ ចិន វៀតណាម និងខ្មែរ។ សូមស្វាគមន៍គ្រប់រយ!

ថ្ងៃអង្គារ ទី 5 ខែធ្នូ ឆ្នាំ 2023 (5:30 យប់ - 7:30 យប់)

ដោយផ្ទាល់៖ Duwamish River Community Hub
8600 14th Ave. South, Seattle, WA 98108

លើបណ្តាញ៖ ចុះឈ្មោះ និងចូលរួមតាមរយៈ Zoom៖

www.bit.ly/Ecology-SouthParkLandfill



សម្រាប់ព័ត៌មានបន្ថែមអំពីភាសា សូមមើលទំព័រទី 4 →

កម្មវិធីសម្អាតជាតិពុល

សាវតារអំពីតំបន់

South Park Landfill គឺជាកន្លែងចាក់សម្រាមសំណល់រឹង ដែលមានទីតាំងនៅលើផ្ទៃដីប្រមាណ 40 ហិចតា ចន្លោះផ្លូវជាតិលេខ 99 និងផ្លូវជាតិលេខ 509 ក្នុងសង្កាត់ South Park នៃទីក្រុង Seattle។ វាមានទីតាំងនៅប្រហែល 1,600 ហ្វីតភាគនិរតីនៃ Lower Duwamish Waterway។ តំបន់នេះមាន ព្រំប្រទល់ភាគខាងជើងដោយស្ថានីយ៍ផ្ទេរសេវាសាធារណៈរបស់ទីក្រុង Seattle (ឆ្លងកាត់ South Kenyon Street) ទៅខាងលិចដោយ Occidental Avenue South ពីភាគខាងត្បូងដោយ South Sullivan Street និងពីខាងកើតដោយផ្លូវជាតិលេខ 99 និង Fifth Avenue South។ វាស្ថិតនៅជុំវិញភាគខាងត្បូង និងខាងកើតដោយសង្កាត់លំនៅដ្ឋាននៃ South Park។

ហេតុអ្វីតំបន់នេះសំខាន់

កន្លែងចាក់សម្រាម និងការចម្លងរោគដែលពាក់ព័ន្ធរបស់វា (រួមទាំងមេតាន) អាចបង្កហានិភ័យដល់សុខភាពមនុស្ស និងបរិស្ថានក្នុងតំបន់ជុំវិញ។ តំបន់នេះក៏នៅជិត [Lower Duwamish Waterway](#)¹ Superfund Site ដែលរួមបញ្ចូលខ្សែប្រវែង 5 ម៉ាយនៃទន្លេ Duwamish ដែរ។

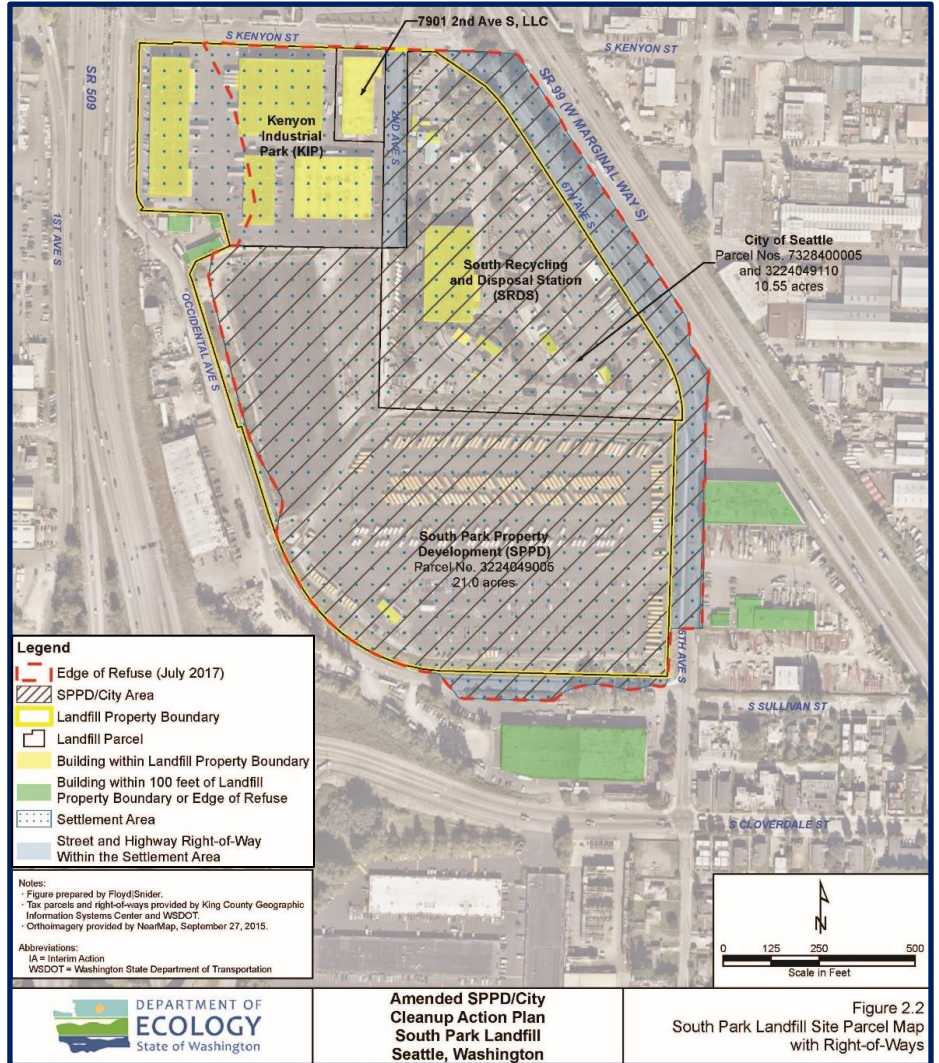


Figure 2.2 South Park Landfill Site Parcel Map with Right-of-Ways

ផែនទីអំពីតំបន់ និងកញ្ចប់សម្រាប់តំបន់ចាក់សម្រាម South Park landfill

ទីភ្នាក់ងារការពារបរិស្ថានរបស់សហរដ្ឋអាមេរិក (Environmental Protection Agency, EPA) បានបន្ថែម [តំបន់ Lower Duwamish Waterway \(LDW\) Superfund Site](#)² ទៅក្នុងបញ្ជីអាទិភាពជាតិ Superfund ក្នុងឆ្នាំ 2001។ បរិស្ថានវិទ្យាកំពុងធ្វើការដើម្បីបញ្ឈប់ប្រការបន្ថយប្រភពនៃការចម្លងរោគទៅកាន់តំបន់ LDW Superfund ដែលជាកិច្ចខិតខំប្រឹងប្រែងដែលគេស្គាល់ថាជា “[ការគ្រប់គ្រងប្រភព](#)”³ ដូច្នោះ EPA អាចបន្តជាមួយ និងការសម្អាតដីល្បាប់ទន្លេ។

ប្រវត្តិរបស់តំបន់

បរិវេណ South Park Landfill ដើមឡើយត្រូវបានគ្រប់គ្រងដោយ King County ហើយធ្លាប់បានប្រើជាកន្លែងចាក់សម្រាមនៅដើមទសវត្សរ៍ឆ្នាំ 1930។ បើកការដុតសម្រាប់ដែលបោះចោលគឺជាការអនុវត្តជាទូទៅនៅតំបន់ហូតដល់ឆ្នាំ 1961។ ការចាក់សម្រាមត្រូវបានហាមដោយយោងតាមច្បាប់ដែលមានស្រាប់ក្នុងឆ្នាំ 1966។ ផ្នែកមួយនៃកន្លែងចាក់សម្រាមក៏ធ្លាប់ត្រូវបានប្រើប្រាស់ជាទីធ្លាក់ម្ជុចដោយស្វ័យប្រវត្តិពីទសវត្សរ៍ឆ្នាំ 1950 ដល់ឆ្នាំ 1970។

¹ <https://ecology.wa.gov/Spills-Cleanup/Contamination-cleanup/Cleanup-sites/Lower-Duwamish-Waterway>

² <https://cumulis.epa.gov/supercpad/cursites/csinfo.cfm?id=1002020>

³ <https://ecology.wa.gov/Spills-Cleanup/Contamination-cleanup/Cleanup-sites/Lower-Duwamish-Waterway/Source-control>

កម្មវិធីសម្អាតជាតិពុល

នៅឆ្នាំ 1970 គ្រឿងបរិក្ខារជាច្រើនត្រូវបានសាងសង់នៅលើអគីតកន្លែងចាក់សម្រាម រួមទាំងឃ្នាងស្តុកទំនិញដែលប្រើក្នុងឧស្សាហកម្ម និងទីក្រុងជាច្រើនទៀតនៃ South Recycling and Disposal Station របស់ទីក្រុង Seattle។ ចាប់ពីឆ្នាំ 1984 ដល់ឆ្នាំ 1996 King County បានជួលកន្លែងខ្លះនៃទីតាំងសម្រាប់ផ្ទុកដែលភាគច្រើនរួមមានកន្លែងផ្ទុករថយន្ត។



ប្រវត្តិសាស្ត្រនៃការប្រើប្រាស់ South Park Landfill ប្រហែលសតវត្សឆ្នាំ 1950

ឥឡូវនេះភាគីផ្សេងៗគ្នាជាច្រើនកាន់កាប់ចំណែកផ្សេងៗនៃអគីតកន្លែងចាក់សម្រាមនេះ៖

- CenterPoint South Park (Limited Liability Company, LLC) ជាម្ចាស់ដីទំហំ 21 ហិកតា ដែលបច្ចុប្បន្នត្រូវបានប្រើប្រាស់សម្រាប់ការចតយានយន្ត។ ដីនេះពីមុនជាកម្មសិទ្ធិរបស់ South Park Property Development, LLC (SPPD) ហើយនៅតែត្រូវបានគេហៅថាជា SPPD parcel។
- ទីក្រុង Seattle កាន់កាប់ផ្ទៃដី 10.55 ហិកតាដែលត្រូវបានប្រើដោយ Seattle Public Utilities ដើម្បីកាត់ប្រតិបត្តិការ និងជាកន្លែងប្រមូលសម្រាមដែលមានគ្រោះថ្នាក់។
- Schnitzer Properties, LLC កាន់កាប់ដីទំហំ 6.49 ហិកតា នៅទិសពាយ័ព្យនៃអគីតកន្លែងចាក់សម្រាម។ តំបន់នេះត្រូវបានគេហៅថា Kenyon Industrial Park (KIP) ។
- 7901 2nd Ave S LLC កាន់កាប់ដីតូចជាងគេ 0.72 ហិកតានៅផ្នែកខាងជើងនៃកន្លែងចាក់សម្រាម។

ដំណើរការនៃការសម្អាតតំបន់

ការស៊ើបអង្កេតនៃទីតាំងបានចាប់ផ្តើមនៅពាក់កណ្តាលទសវត្សរ៍ឆ្នាំ 1980 ។ ក្នុងឆ្នាំ 2009 បរិស្ថានវិទ្យាបានចុះកិច្ចព្រមព្រៀងផ្លូវច្បាប់ (កិច្ចព្រមព្រៀង) ជាមួយទីក្រុង Seattle និង SPPD សម្រាប់ការស៊ើបអង្កេតបន្ថែម និងការវាយតម្លៃលើជម្រើសក្នុងការសម្អាត។ កិច្ចព្រមព្រៀងដែលបានយល់ព្រមត្រូវបានធ្វើវិសោធនកម្មកាលពីឆ្នាំ 2013 និងឆ្នាំ 2016។ សកម្មភាពសម្អាតបណ្តោះអាសន្នចំនួនពីរត្រូវបានធ្វើឡើងនៅទីតាំងក្រោមពិច្ចព្រមព្រៀងមួយ នៅចន្លោះឆ្នាំ 2014 និង 2015 ដោយ SPPD និងកិច្ចព្រមព្រៀងមួយផ្សេងទៀតនៅចន្លោះឆ្នាំ 2018 និង 2021 ដោយទីក្រុង Seattle។

នៅឆ្នាំ 2019 បរិស្ថានវិទ្យាបានចុះកិច្ចព្រមព្រៀងផ្លូវច្បាប់ (អនុក្រឹត្យយល់ព្រម) ជាមួយទីក្រុង Seattle និង SPPD ។ អនុក្រឹត្យពិការយល់ព្រមបានអនុវត្តទាំងទីក្រុង Seattle និង SPPD ដែលជាផ្នែកនៃ South Park Landfill។ អនុក្រឹត្យស្តីពីការយល់ព្រមរួមមានផែនការសកម្មភាពសម្អាត (Cleanup Action Plan, CAP) ដែលតម្រូវឱ្យមានសកម្មភាពដូចខាងក្រោម៖

- ការសាងសង់ ឬថែទាំគម្របកន្លែងចាក់សម្រាម ដើម្បីការពារការប៉ះពាល់របស់មនុស្ស និងកន្លែងចាក់សម្រាម ហើយដើម្បីការពារទឹកភ្លៀង និងខ្យល់ព្យុះកុំឱ្យត្រូវសំណល់នៅកន្លែងចាក់សម្រាម។
- ការដំឡើងប្រព័ន្ធគ្រប់គ្រងឧស្ម័ន និងទឹកលើផ្ទៃនៃកន្លែងចាក់សម្រាម ដើម្បីគ្រប់គ្រងការបញ្ចេញឧស្ម័ននៃកន្លែងចាក់សម្រាម និងផ្លាស់ទីទឹកភ្លៀងឱ្យឆ្ងាយពីកន្លែងចាក់សម្រាម។
- ការដាក់កម្រិតសកម្មភាពប្រើប្រាស់ដីនាពេលអនាគត ដើម្បីកាត់បន្ថយការប៉ះពាល់ដែលអាចកើតមានចំពោះការចម្លងរោគ និងរក្សាប្រសិទ្ធភាពនៃសកម្មភាពសម្អាត។
- ការបង្កើតការត្រួតពិនិត្យទឹកក្រោមដី និងឧស្ម័ននៃកន្លែងចាក់សម្រាម ដើម្បីវាយតម្លៃការអនុវត្ត និងប្រសិទ្ធភាពនៃសកម្មភាពសម្អាតបណ្តោះអាសន្ន។



South Park Property Development (SPPD) រើ 5th Avenue S.

កម្មវិធីសម្អាតជាតិពុល

តើមានអ្វីកើតឡើងបន្ទាប់?

បរិស្ថានវិទ្យានឹងពិចារណាលើមតិយោបល់ដែលទទួលបានក្នុងអំឡុងពេលបញ្ចេញមតិសាធារណៈនេះ ហើយអាចនឹងធ្វើការកែប្រែឯកសារ។ ប្រសិនបើឯកសារទាមទារមានការផ្លាស់ប្តូរសំខាន់ៗ យើងនឹងរក្សារយៈពេលបញ្ចេញមតិសាធារណៈមួយផ្សេងទៀត។ ប្រសិនបើមិនមានការផ្លាស់ប្តូរសំខាន់ៗទេ បរិស្ថានវិទ្យានឹងបញ្ចប់ឯកសារហើយ PUPs នឹងបន្តការបញ្ចប់កិច្ចព្រមព្រៀងផ្លូវច្បាប់។ បរិស្ថានវិទ្យា រំពឹងថានឹងមានព្រឹត្តិការណ៍ផ្សព្វផ្សាយជាសាធារណៈដាច់ដោយឡែកសម្រាប់ក្រីក្រស្តីពីការយល់ព្រមដែលបានធ្វើវិសោធនកម្ម និងផែនការសកម្មភាពសម្អាតដែលពាក់ព័ន្ធសម្រាប់អចលនទ្រព្យផ្សេងទៀតនៅទីតាំង។

ដំណើរការសម្អាតរបស់បរិស្ថានវិទ្យា

គំរូនៃច្បាប់គ្រប់គ្រងជាតិពុល ([Model Toxics Control Act, MTCA](#)⁴) គឺជាច្បាប់សម្អាតបរិស្ថានរបស់រដ្ឋ Washington។ វាផ្តល់នូវកម្រិតការសម្រាប់ការសម្អាតកន្លែងកខ្វក់ និងកំណត់ស្តង់ដារដែលការពារសុខភាពមនុស្ស និងបរិស្ថាន។ បរិស្ថានវិទ្យាទទួលខុសត្រូវក្នុងការគ្រប់គ្រង MTCA រួមទាំងការត្រួតពិនិត្យការសម្អាត។ [ដំណើរការសម្អាត MTCA](#)⁵ ត្រូវបានបញ្ចប់តាមលំដាប់ដោយ (សូមមើលក្រាហ្វិកខាងក្រោម) លើបន្ទាត់ពេលវេលា។

ឯកសារពិនិត្យកំបស់នេះត្រូវបានគូសបញ្ជាក់ខាងក្រោមជាពណ៌ក្រហម។



ដំណើរការសម្អាតជាផ្លូវការរបស់រដ្ឋ ([ទាញយកការពន្យល់អត្ថបទ](#))

Language information

Español: Para ver una copia de esta hoja informativa en español (que incluye información sobre una jornada de puertas abiertas el 5 de diciembre con servicio de interpretación), visite www.bit.ly/Ecology-SouthParkLandfill, el Seattle Public Library South Park Branch, llame al (360) 742-1554, o envíe un correo electrónico a preguntas@ecy.wa.gov.

中文: 要查看 中文 情况说明书 (包括有关 December 5 公开会议的信息, 及口译), 请访问西雅图公共图书馆南公园分馆 www.bit.ly/Ecology-SouthParkLandfill, the Seattle Public Library South Park Branch 致電 425-324-5901, 或電子郵件 sunny.becker@ecy.wa.gov.

Tiếng Việt: Để xem bản sao của Tờ Thông Tin này bằng tiếng Việt (bao gồm thông tin về các cuộc họp công cộng vào ngày 5 tháng 12 có thông dịch), hãy truy cập trang mạng: www.bit.ly/Ecology-SouthParkLandfill, the Seattle Public Library South Park Branch, hoặc gọi (360) 790-4730, hoặc gửi email đến Lngu461@ecy.wa.gov.

ភាសាខ្មែរ: ដើម្បីមើលឯកសារថតចម្លងភាសាខ្មែរនេះជាភាសា ភាសាខ្មែរ (រួមមានព័ត៌មានអំពីការទទួលស្វាគមន៍នៅថ្ងៃទី 5 ខែធ្នូដោយមានការបកប្រែ) សូមចូលមើលវិបសាយ www.bit.ly/Ecology-SouthParkLandfill, សាខា Seattle Public Library South Park Branch, សូមហៅទូរស័ព្ទលេខ (425) 446-1024, ឬអ៊ីម៉ែល LDW@ecy.wa.gov.

⁴ <https://ecology.wa.gov/mtca>
⁵ <https://ecology.wa.gov/Spills-Cleanup/Contamination-cleanup/Cleanup-process>
⁶ <https://apps.ecology.wa.gov/publications/SummaryPages/1909166.html>

Toxics Cleanup Program
PO Box 330316
Shoreline, WA 98133-9716

តំបន់ចាក់សម្រាម South Park Landfill ឯកសាររួមចំណែកក្នុងការត្រួតពិនិត្យ និងផ្តល់មតិជាសាធារណៈ

Información en Español incluida (página 4)
有關的信息, 已被翻譯成中文 (第4頁)
Có thông tin bằng tiếng Việt (Trang 4)
ព័ត៌មានជាភាសាខ្មែររួមបញ្ចូល (ទំព័រ 4)

រយៈពេលបញ្ចេញមតិសាធារណៈ

ថ្ងៃទី 4 ខែធ្នូ ឆ្នាំ 2023 ដល់ថ្ងៃទី 17 ខែមករា ឆ្នាំ 2024
www.bit.ly/Ecology-SouthParkLandfill-Comments

Open House – មើលទំព័រទី 1

សម្រាប់ព័ត៌មានលម្អិត

ថ្ងៃអង្គារ, ទី 5 ខែធ្នូ ឆ្នាំ 2023 ចាប់ពីម៉ោង 5:30 ល្ងាច

(រៀបចំក្នុងពេលដំណាលគ្នាដោយផ្ទាល់

និងតាមអ៊ិនធឺណិត)

ផ្តល់ជូនអាហារ និងអាហារសម្រន់! សូមស្វាគមន៍គ្រប់រយៈ!

ភាពងាយស្រួល ADA

ដើម្បីស្នើសុំកន្លែងស្នាក់នៅតាមច្បាប់ជនពិការរបស់សហរដ្ឋអាមេរិក (Americans with Disabilities Act, ADA)

សូមទាក់ទង បរិស្ថានវិទ្យា តាមទូរសព្ទលេខ 425-229-3683 ឬអ៊ីមែល LDW@ecy.wa.gov ឬចូលទៅកាន់

ecology.wa.gov/Accessibility។ សម្រាប់សេវាបញ្ជូនបន្ត ឬ TTY ទូរសព្ទទៅលេខ 711 ឬ 877-833-6341។



ផែនទីអាកាសនៃ South Park Landfill
រួមទាំងព្រំដែនកម្មសិទ្ធិ។ តំបន់ចាក់សម្រាម 2021